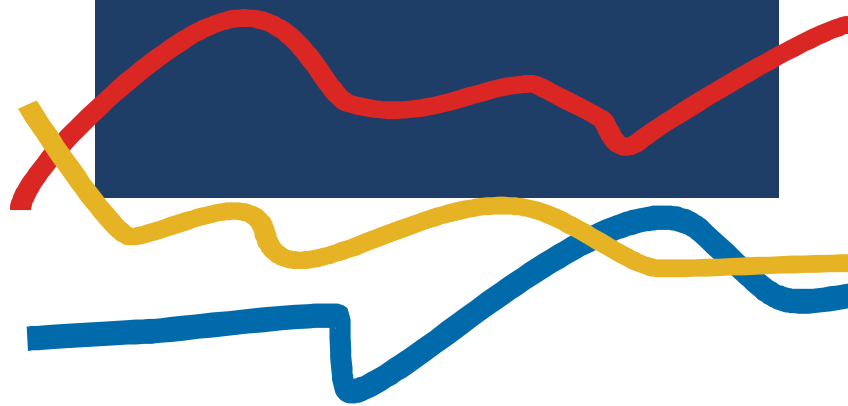


DEMANDANTES
DE EMPLEO, PARO
REGISTRADO,
CONTRATOS Y
PRESTACIONES



J U N I O

2007

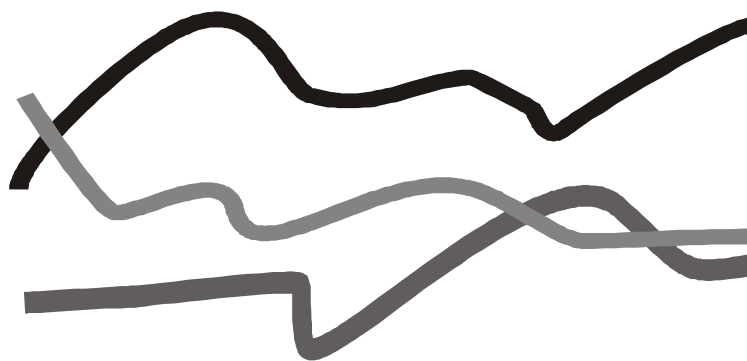


MINISTERIO
DE TRABAJO
Y ASUNTOS SOCIALES

INEM

INSTITUTO DE EMPLEO
SERVICIO PÚBLICO
DE EMPLEO ESTATAL

DEMANDANTES DE EMPLEO, PARO REGISTRADO, CONTRATOS Y PRESTACIONES



JUNIO

2007



Diseño y maquetación:
Subdirección General de Servicios Técnicos
NIPO: 215-07-002-3



<http://www.inem.es>

CONTENIDO

	Pág.
PARO REGISTRADO	3
CONTRATOS	7
PRESTACIONES	10
ANEXO 1 Demandantes de Empleo y Paro Registrado	12
ANEXO 2 Contratos Registrados	34
ANEXO 3 Prestaciones	48

PARO REGISTRADO

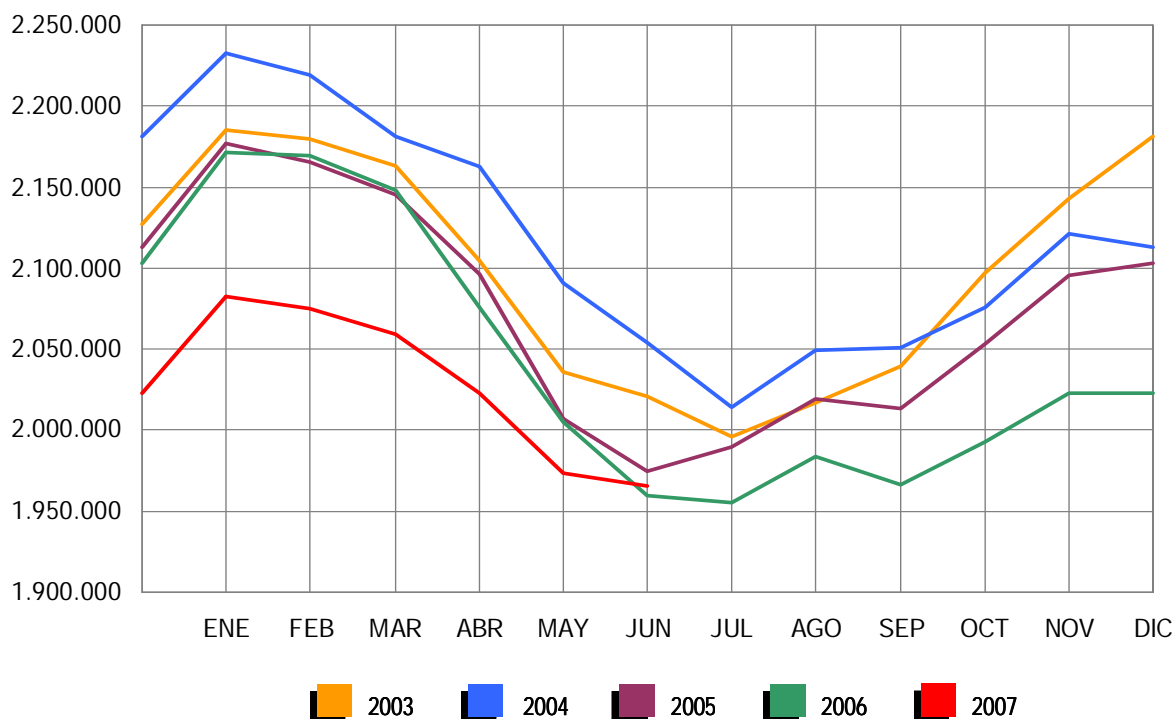
El número de desempleados registrados en las Oficinas de los Servicios Públicos de Empleo, al finalizar el mes de junio, se ha reducido en 7.362 personas en relación con el mes anterior. En valores relativos, la reducción del paro es de un -0,37%. De esta forma el paro registrado se ha situado en 1.965.869.

En junio de 2006 el desempleo bajó en 44.774 parados respecto al mes anterior. Por otra parte, en comparación con junio de 2006, el paro se ha incrementado interanualmente en 6.115 personas (0,31%).

En términos desestacionalizados, el desempleo se ha situado en 2.047.780, lo que supone 26.027 parados más que el valor desestacionalizado del paro registrado en mayo. Para realizar la estimación se han utilizado los mismos coeficientes que en la publicación técnica "Síntesis de Indicadores Económicos" del Ministerio de Economía y Hacienda.

EVOLUCIÓN DEL PARO REGISTRADO

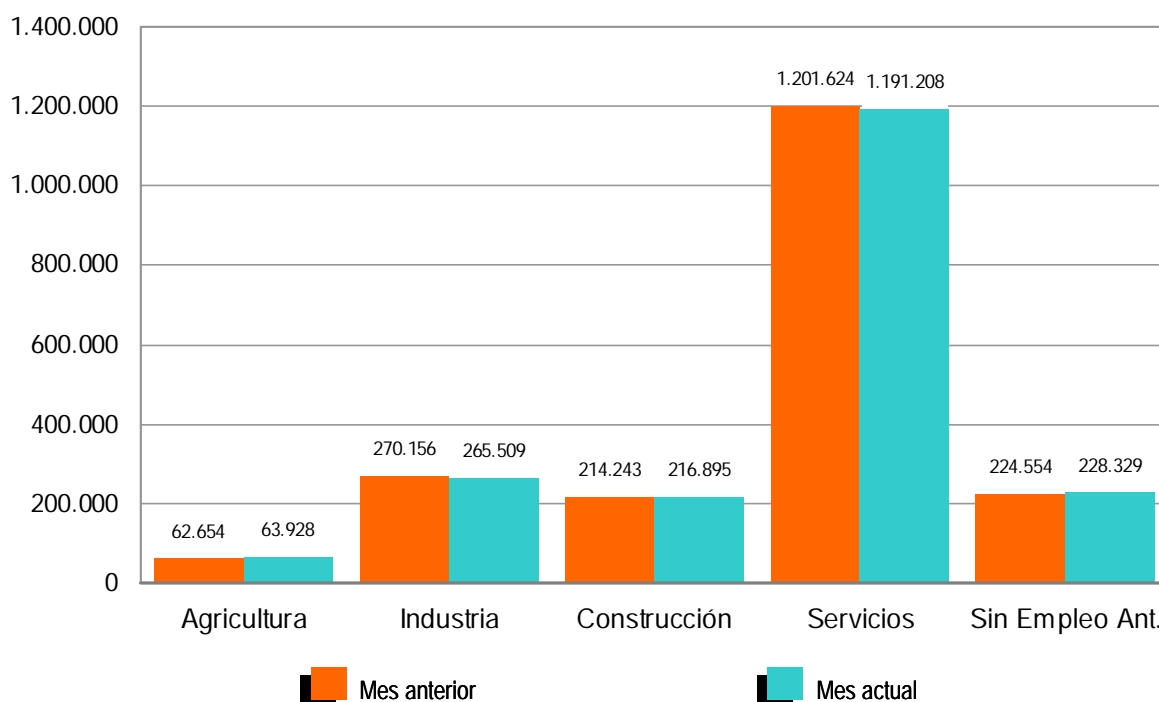
2003 - 2007



Por sectores económicos, el paro registrado presenta las siguientes variaciones respecto a mayo: En Agricultura sube en 1.274 (2,03%); en Industria baja en 4.647 (-1,72%); en Construcción aumenta en 2.652 (1,24%); en Servicios desciende en 10.416 (-0,87%). Por último, el colectivo Sin Empleo Anterior sube en 3.775 personas (1,68%).

PARO REGISTRADO POR SECTORES

COMPARACIÓN CON EL MES ANTERIOR



El desempleo masculino se sitúa en 742.690 al bajar 1.147 (-0,15%) y el femenino en 1.223.179, al descender en 6.215 (-0,51%) en relación al mes de mayo. Si lo comparamos con junio de 2006, el paro masculino sube en 3.947 (0,53%) personas y el femenino se incrementa en 2.168 (0,18%).

Por su parte, el desempleo de los jóvenes menores de 25 años sube en junio en 2.012 personas (0,88%) respecto al mes anterior y el paro de 25 y más años baja en 9.374 (-0,54%).

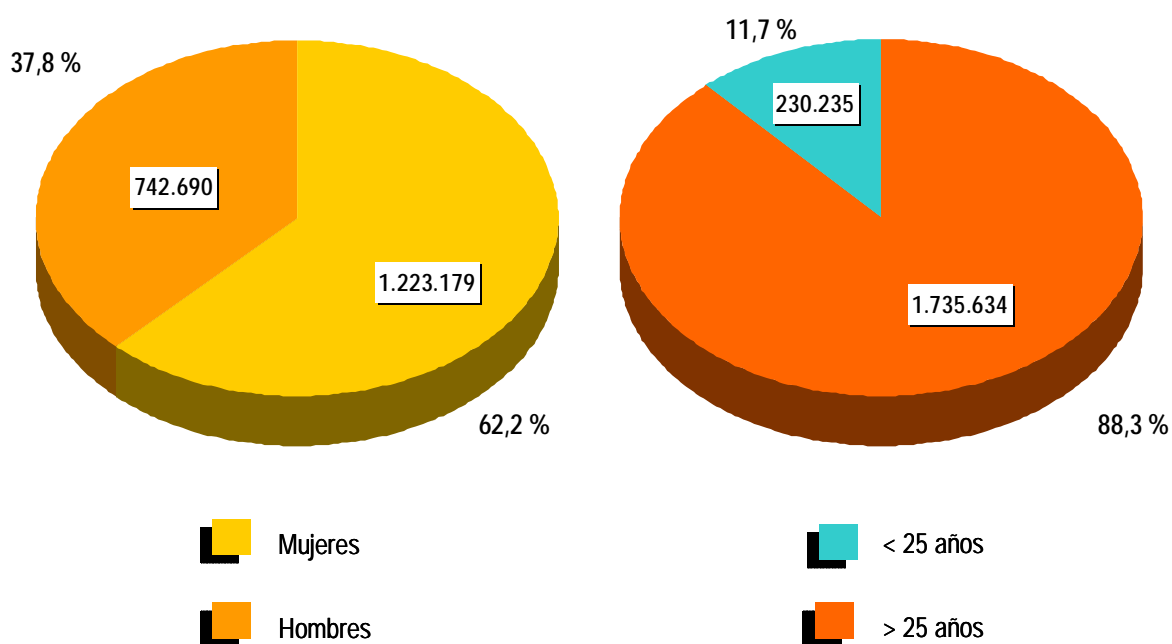
El paro registrado desciende en 10 Comunidades, entre las que destacan: Galicia (-5.053), Castilla y León (-4.621) y Castilla la Mancha (-2.783). Sube, en cambio, en 7, encabezadas por Andalucía (9.038) y Cataluña (677).

En cuanto a las provincias, el desempleo registrado desciende en 36, entre las que destacan: Pontevedra (-2.286), Asturias (-1.924) y Alicante (-1.852). Por el contrario, sube en 16, encabezadas por Almería (4.160) y Valencia (2.704).

En cua
Balears
por Ter

PARO REGISTRADO POR SEXO Y EDAD

JUNIO 2007



CONTRATOS

Q R WD #SUHYLD

Qxhyd#phwzgrorj, d#hg#od#rvwdg, vwLfd#gh#frqwudwrv

Desde enero de 2007 se inicia una nueva clasificación de los contratos indefinidos.

El epígrafe Indefinido ordinario (Bonif./No bonif.) agrupa a los contratos indefinidos ordinarios no bonificados o bonificados y no acogidos al fomento de la contratación indefinida (*)

Dentro de Indefinido de fomento a la contratación indefinida se clasifican los contratos indefinidos acogidos a algún colectivo de fomento de la contratación indefinida.

(*) Ley 12/2001, de medidas urgentes de reforma del mercado de trabajo para el incremento del empleo y la mejora de su calidad.

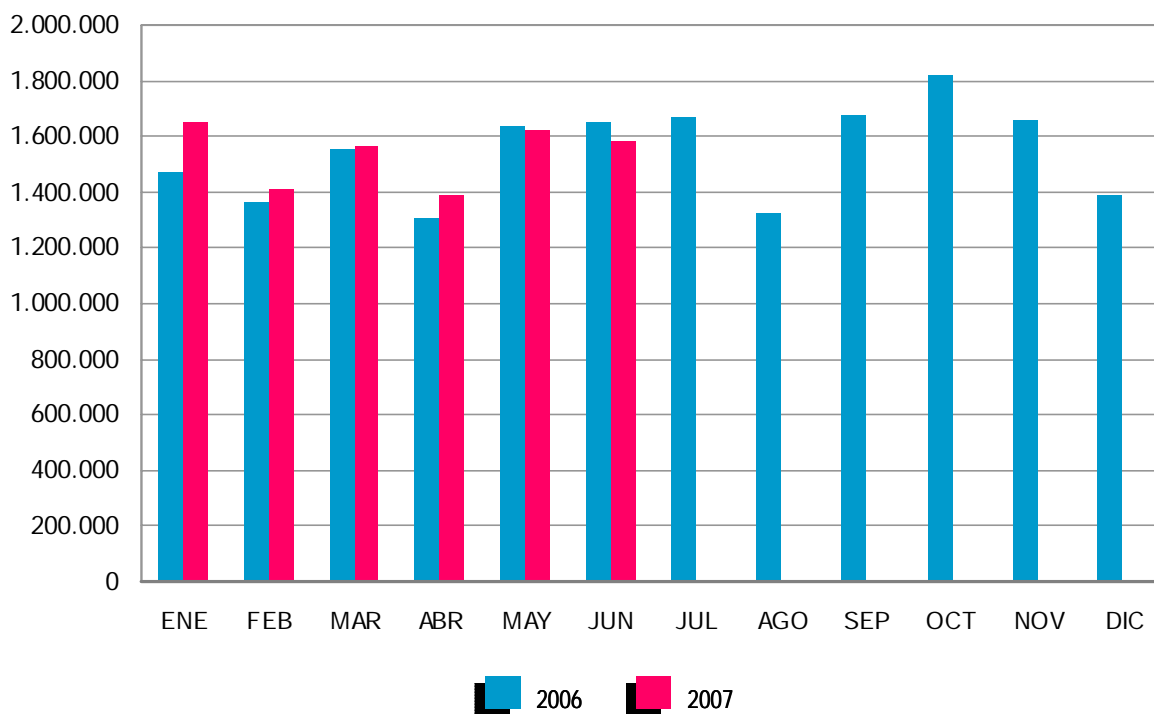
El número de contratos registrados durante el mes de junio ha sido de 1.582.127. Supone una reducción de 73.626 (-4,45%) sobre el mismo mes del año 2006. Por su parte, la contratación acumulada en los primeros seis meses de 2007 ha alcanzado la cifra de 9.219.508, lo que supone 227.257 contratos más (2,53%) que en igual periodo del año anterior.

En junio de 2007 se han registrado 178.278 contratos de trabajo de carácter indefinido, la mayor cifra registrada en este mes en la serie histórica. Representan el 11,27% de todos los contratos. Supone una subida de 25.794 (16,92%) sobre igual mes del año anterior. En magnitudes acumuladas, se han realizado 1.162.061 contratos hasta junio de 2007. Representa un aumento de 200.489 (20,85%) sobre el mismo periodo del año 2006.

Los contratos indefinidos del mes de junio se dividen, en cuanto a la duración de su jornada, en 131.308 a tiempo completo y 46.970 a tiempo parcial. Los primeros han tenido una subida, respecto a junio de 2006, de 17.531 (15,41%) y los segundos se han incrementado en 8.263 (21,35%).

EVOLUCIÓN MENSUAL DE LOS CONTRATOS REGISTRADOS

2006 - 2007

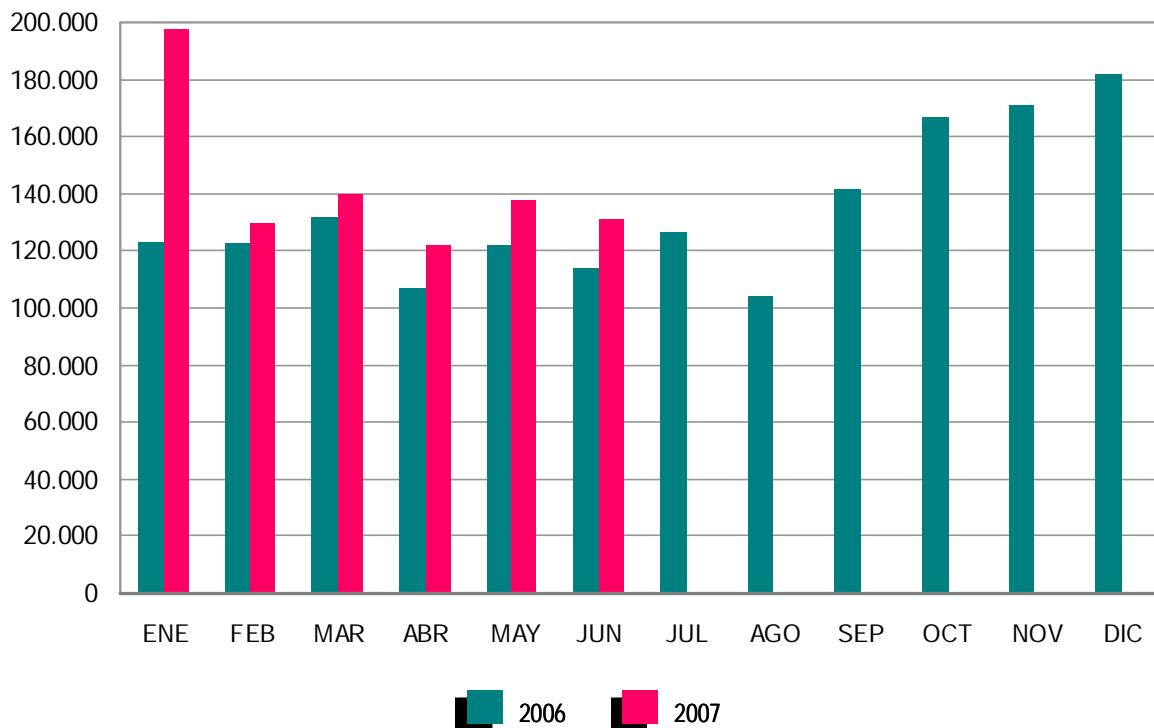


En términos acumulados, los contratos indefinidos a tiempo completo alcanzan en los seis primeros meses de este ejercicio un total de 857.601: el 19,10% más que en igual periodo del año 2006. Los contratos indefinidos a tiempo parcial, que suponen un total de 304.460, registran un ascenso del 26,06% en relación a igual periodo del año anterior.

El resto de contratos, hasta completar el total de 1.582.127 del mes de junio de 2007, son 17.693 de carácter formativo y 1.386.156 otro tipo de contratos temporales. Dentro de este último grupo destacan: Eventuales por Circunstancia de la Producción -de jornada a tiempo completo-, con 511.852 (32,35%), seguido de Obra o Servicio Determinado -con jornada a tiempo completo-, 449.506 (28,41%). Los contratos temporales con jornada a tiempo parcial ascienden a 322.377 (20,38%).

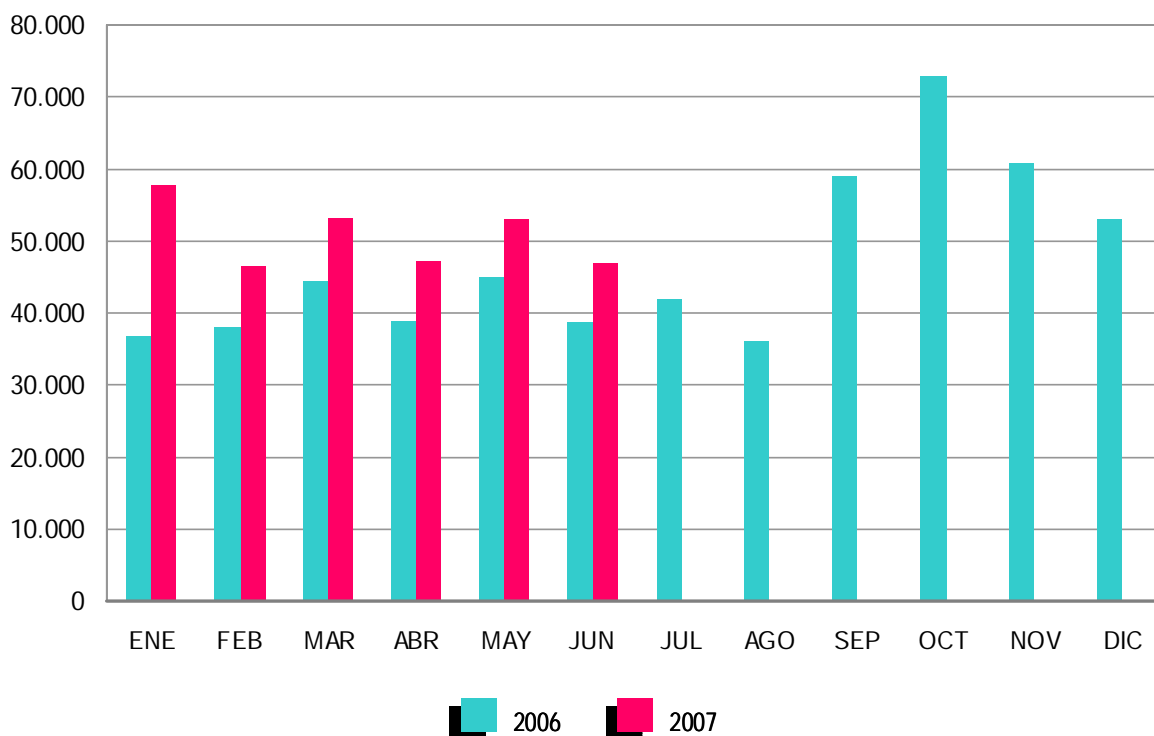
EVOLUCIÓN MENSUAL DE LOS CONTRATOS INDEFINIDOS A TIEMPO COMPLETO

2006 - 2007



EVOLUCIÓN MENSUAL DE LOS CONTRATOS INDEFINIDOS A TIEMPO PARCIAL

2006 - 2007



PRESTACIONES

El número de solicitudes de prestaciones a nivel nacional registradas en el mes de mayo de 2007 ascendió a 351.496, lo que representa un 1,4 % más que el mismo mes del año anterior.

Las altas tramitadas han sido 337.230 lo que supone un aumento del 12,2 % sobre el mes de mayo de 2006.

El plazo medio de reconocimiento del mes mayo de 2007 ha sido de 7 días, disminuyendo dos días respecto al mismo mes del año anterior (9 días).

Los beneficiarios existentes a final del mes fueron 1.337.477 con un incremento respecto al mismo mes del año anterior del 6,5%.

Las coberturas del sistema en este mes fueron del 76,56% en la bruta y del 89,53% en la neta, frente al 68,70% y al 79,05% respectivamente del mes de mayo de 2006, con una mejora del 11,4% y del 13,3% respectivamente.

Los gastos totales de mayo de 2007 ascendieron a 1.174 millones de euros, lo que supone un aumento del 4,3% respecto al mismo mes del año anterior.

El gasto medio mensual por beneficiario, sin incluir el subsidio agrario de Andalucía y Extremadura, en el mes de mayo de 2007 ha sido de 948,8€, lo que supone una disminución sobre el mismo mes del año anterior de 31,3 € (3,2%).

El número de beneficiarios extranjeros del mes de mayo de 2007 fue de 91.007 lo que representa un 43,0% más que el año anterior. Este incremento es superior en los beneficiarios procedentes de países comunitarios (96,5%).

En relación con el total de beneficiarios de prestaciones por desempleo, los beneficiarios extranjeros representan el 6,8%.

Los beneficiarios extranjeros suponen, por otro lado, el 61,16% del total de demandantes de empleo extranjeros.

Por último, el gasto de las prestaciones de los beneficiarios extranjeros ha sido de 73,9 millones de euros (un 42,1% de incremento sobre 2006) que en relación con el gasto total de las prestaciones por desempleo supone el 6,3%.

ANEXO 1

GHPDQGDQWHV#GH#HPSOHR
\#SDUR#UHJLVWUDGR

DEMANDANTES DE EMPLEO POR SEXO, EDAD Y SECTORES ECONÓMICOS

COLECTIVOS	TOTAL DEMANDANTES	OCUPADOS	CON DISPONIBILIDAD LIMITADA	DENOS		
				TOTAL	OTROS NO OCUPADOS (*)	PARADOS REGISTRADOS
TOTAL	2.977.524	619.822	127.506	2.230.196	264.327	1.965.869
SEXO:						
HOMBRES	1.140.452	254.678	66.857	818.917	76.227	742.690
MUJERES	1.837.072	365.144	60.649	1.411.279	188.100	1.223.179
MENORES DE 25 AÑOS:						
HOMBRES	167.326	31.948	8.151	127.227	17.584	109.643
MUJERES	193.770	36.402	7.944	149.424	28.832	120.592
TOTAL	361.096	68.350	16.095	276.651	46.416	230.235
MAYORES DE 25 AÑOS:						
HOMBRES	973.126	222.730	58.706	691.690	58.643	633.047
MUJERES	1.643.302	328.742	52.705	1.261.855	159.268	1.102.587
TOTAL	2.616.428	551.472	111.411	1.953.545	217.911	1.735.634
SECTORES:						
AGRICULTURA	308.070	100.714	7.556	199.800	135.872	63.928
INDUSTRIA	362.748	73.710	16.333	272.705	7.196	265.509
CONSTRUCCIÓN	300.735	48.625	15.007	237.103	20.208	216.895
SERVICIOS	1.693.235	373.163	70.026	1.250.046	58.838	1.191.208
SIN EMPLEO ANTERIOR	312.736	23.610	18.584	270.542	42.213	228.329

DEMANDANTES DE EMPLEO POR COMUNIDADES AUTÓNOMAS

COMUNIDADES AUTÓNOMAS	TOTAL DEMANDANTES	OCUPADOS	CON DISPONIBILIDAD LIMITADA	DENOS		
				TOTAL	OTROS NO OCUPADOS (*)	PARADOS REGISTRADOS
ANDALUCÍA	884.467	186.839	29.314	668.314	185.400	482.914
ARAGÓN	55.211	17.083	2.150	35.978	2.813	33.165
ASTURIAS	65.925	13.889	3.115	48.921	2.557	46.364
ILLES BALEARS	40.342	10.464	1.406	28.472	759	27.713
CANARIAS	167.823	22.935	5.225	139.663	4.106	135.557
CANTABRIA	27.059	5.383	1.410	20.266	885	19.381
CASTILLA LA MANCHA	115.616	21.328	3.903	90.385	3.177	87.208
CASTILLA LEÓN	141.872	28.356	5.124	108.392	6.005	102.387
CATALUÑA	339.630	72.383	17.734	249.513	4.023	245.490
COM. VALENCIANA	288.008	67.559	17.768	202.681	8.681	194.000
EXTREMADURA	126.073	22.733	4.923	98.417	24.511	73.906
GALICIA	193.339	28.999	15.081	149.259	6.103	143.156
MADRID	304.514	66.214	12.335	225.965	9.314	216.651
MURCIA	64.946	18.317	1.829	44.800	1.319	43.481
NAVARRA	30.964	9.977	1.116	19.871	675	19.196
PAÍS VASCO	98.915	21.025	3.969	73.921	2.966	70.955
LA RIOJA	14.424	4.313	388	9.723	344	9.379
CEUTA	8.934	1.069	166	7.699	290	7.409
MELILLA	9.462	956	550	7.956	399	7.557
TOTAL NACIONAL	2.977.524	619.822	127.506	2.230.196	264.327	1.965.869

(*) Considerados parados por la EPA

EVOLUCIÓN DE DEMANDANTES DE EMPLEO NO OCUPADOS (DENOS) POR SEXO, EDAD Y SECTORES ECONÓMICOS

COLECTIVOS	DATOS ABSOLUTOS MES	VARIACIONES			
		MES ANTERIOR		INTERANUAL (1)	
		ABSOLUTA	RELATIVA	ABSOLUTA	RELATIVA
TOTAL	2.230.196	4.818	0,22	-24.006	-1,06
SEXO:					
HOMBRES	818.917	3.430	0,42	-3.471	-0,42
MUJERES	1.411.279	1.388	0,10	-20.535	-1,43
MENORES DE 25 AÑOS:					
HOMBRES	127.227	5.328	4,37	-2.573	-1,98
MUJERES	149.424	2.666	1,82	-11.291	-7,03
TOTAL	276.651	7.994	2,98	-13.864	-4,77
MAYORES DE 25 AÑOS:					
HOMBRES	691.690	-1.898	-0,27	-898	-0,13
MUJERES	1.261.855	-1.278	-0,10	-9.244	-0,73
TOTAL	1.953.545	-3.176	-0,16	-10.142	-0,52
SECTORES:					
AGRICULTURA	199.800	6.730	3,49	-10.068	-4,80
INDUSTRIA	272.705	-4.707	-1,70	-14.961	-5,20
CONSTRUCCIÓN	237.103	2.725	1,16	9.385	4,12
SERVICIOS	1.250.046	-8.737	-0,69	-12.312	-0,98
SIN EMPLEO ANTERIOR	270.542	8.807	3,36	3.950	1,48

EVOLUCIÓN DE DEMANDANTES DE EMPLEO NO OCUPADOS (DENOS) POR COMUNIDADES AUTÓNOMAS

COMUNIDADES AUTÓNOMAS	DATOS ABSOLUTOS MES	VARIACIONES			
		MES ANTERIOR		INTERANUAL (1)	
		ABSOLUTA	RELATIVA	ABSOLUTA	RELATIVA
ANDALUCÍA	668.314	17.224	2,65	7.407	1,12
ARAGÓN	35.978	-531	-1,45	-1.554	-4,14
ASTURIAS	48.921	-1.851	-3,65	-4.162	-7,84
ILLES BALEARS	28.472	-511	-1,76	1.312	4,83
CANARIAS	139.663	-291	-0,21	2.117	1,54
CANTABRIA	20.266	-524	-2,52	-1.725	-7,84
CASTILLA LA MANCHA	90.385	-2.210	-2,39	-711	-0,78
CASTILLA LEÓN	108.392	-3.682	-3,29	-4.133	-3,67
CATALUÑA	249.513	664	0,27	-7.190	-2,80
COM. VALENCIANA	202.681	1.406	0,70	2.508	1,25
EXTREMADURA	98.417	684	0,70	-5.066	-4,90
GALICIA	149.259	-4.587	-2,98	-12.650	-7,81
MADRID	225.965	-974	-0,43	6.205	2,82
MURCIA	44.800	584	1,32	1.095	2,51
NAVARRA	19.871	487	2,51	-894	-4,31
PAÍS VASCO	73.921	-1.941	-2,56	-6.225	-7,77
LA RIOJA	9.723	-52	-0,53	-599	-5,80
CEUTA	7.699	730	10,47	-312	-3,89
MELILLA	7.956	193	2,49	571	7,73
TOTAL NACIONAL	2.230.196	4.818	0,22	-24.006	-1,06

(1) Respecto al mismo mes del año anterior

EVOLUCIÓN DEL PARO REGISTRADO POR SEXO, EDAD Y SECTORES ECONÓMICOS

COLECTIVOS	DATOS ABSOLUTOS MES	VARIACIONES			
		MES ANTERIOR		INTERANUAL (1)	
		ABSOLUTA	RELATIVA	ABSOLUTA	RELATIVA
TOTAL	1.965.869	-7.362	-0,37	6.115	0,31
SEXO:					
HOMBRES	742.690	-1.147	-0,15	3.947	0,53
MUJERES	1.223.179	-6.215	-0,51	2.168	0,18
MENORES DE 25 AÑOS:					
HOMBRES	109.643	2.727	2,55	-1.341	-1,21
MUJERES	120.592	-715	-0,59	-6.788	-5,33
TOTAL	230.235	2.012	0,88	-8.129	-3,41
MAYORES DE 25 AÑOS:					
HOMBRES	633.047	-3.874	-0,61	5.288	0,84
MUJERES	1.102.587	-5.500	-0,50	8.956	0,82
TOTAL	1.735.634	-9.374	-0,54	14.244	0,83
SECTORES:					
AGRICULTURA	63.928	1.274	2,03	1.234	1,97
INDUSTRIA	265.509	-4.647	-1,72	-12.761	-4,59
CONSTRUCCIÓN	216.895	2.652	1,24	9.539	4,60
SERVICIOS	1.191.208	-10.416	-0,87	1.517	0,13
SIN EMPLEO ANTERIOR	228.329	3.775	1,68	6.586	2,97

EVOLUCIÓN DEL PARO REGISTRADO POR COMUNIDADES AUTÓNOMAS

COMUNIDADES AUTÓNOMAS	DATOS ABSOLUTOS MES	VARIACIONES			
		MES ANTERIOR		INTERANUAL (1)	
		ABSOLUTA	RELATIVA	ABSOLUTA	RELATIVA
ANDALUCÍA	482.914	9.038	1,91	19.596	4,23
ARAGÓN	33.165	-1.146	-3,34	-1.248	-3,63
ASTURIAS	46.364	-1.924	-3,98	-3.518	-7,05
ILLES BALEARS	27.713	-532	-1,88	1.369	5,20
CANARIAS	135.557	289	0,21	3.229	2,44
CANTABRIA	19.381	-601	-3,01	-1.552	-7,41
CASTILLA LA MANCHA	87.208	-2.783	-3,09	-141	-0,16
CASTILLA LEÓN	102.387	-4.621	-4,32	-3.683	-3,47
CATALUÑA	245.490	677	0,28	-5.267	-2,10
COM. VALENCIANA	194.000	553	0,29	4.141	2,18
EXTREMADURA	73.906	533	0,73	-1.910	-2,52
GALICIA	143.156	-5.053	-3,41	-10.590	-6,89
MADRID	216.651	-1.475	-0,68	9.892	4,78
MURCIA	43.481	500	1,16	1.522	3,63
NAVARRA	19.196	351	1,86	-585	-2,96
PAÍS VASCO	70.955	-1.945	-2,67	-5.084	-6,69
LA RIOJA	9.379	-112	-1,18	-411	-4,20
CEUTA	7.409	706	10,53	-263	-3,43
MELILLA	7.557	183	2,48	618	8,91
TOTAL NACIONAL	1.965.869	-7.362	-0,37	6.115	0,31

(1) Respecto al mismo mes del año anterior

DEMANDANTES PARADOS SEGÚN OCUPABILIDAD POR SEXO, EDAD Y SECTOR

	GRADO DE OCUPABILIDAD								TOTAL
	MUY BAJA	% FILA	BAJA	% FILA	MEDIA	% FILA	ALTA	% FILA	
TOTAL	339.686	17,28	603.920	30,72	690.768	35,14	331.495	16,86	1.965.869
SEXO:									
HOMBRES	118.160	15,91	231.723	31,20	264.405	35,60	128.402	17,29	742.690
MUJERES	221.526	18,11	372.197	30,43	426.363	34,86	203.093	16,60	1.223.179
MENORES DE 25 AÑOS:									
TOTAL	5.943	2,58	74.773	32,48	100.768	43,77	48.751	21,17	230.235
HOMBRES	1.985	1,81	37.954	34,62	47.586	43,40	22.118	20,17	109.643
MUJERES	3.958	3,28	36.819	30,53	53.182	44,10	26.633	22,09	120.592
>25 AÑOS Y < 45 AÑOS:									
TOTAL	70.157	7,06	302.970	30,48	403.929	40,64	216.797	21,81	993.853
HOMBRES	16.273	4,66	108.107	30,98	144.772	41,49	79.818	22,87	348.970
MUJERES	53.884	8,36	194.863	30,22	259.157	40,19	136.979	21,24	644.883
MAYORES DE 45 AÑOS:									
TOTAL	263.586	35,53	226.177	30,49	186.071	25,08	65.947	8,89	741.781
HOMBRES	99.902	35,17	85.662	30,15	72.047	25,36	26.466	9,32	284.077
MUJERES	163.684	35,76	140.515	30,70	114.024	24,91	39.481	8,63	457.704
SECTORES:									
AGRICULTURA	10.012	15,66	19.580	30,63	23.472	36,72	10.864	16,99	63.928
INDUSTRIA	70.778	26,66	85.824	32,32	76.336	28,75	32.571	12,27	265.509
CONSTRUCCIÓN	31.383	14,47	67.749	31,24	81.168	37,42	36.595	16,87	216.895
SERVICIOS	186.346	15,64	345.983	29,04	433.544	36,40	225.335	18,92	1.191.208
SIN EMPLEO ANTERIOR	41.167	18,03	84.784	37,13	76.248	33,39	26.130	11,44	228.329

DEMANDANTES PARADOS SEGÚN OCUPABILIDAD POR COMUNIDADES AUTÓNOMAS

COMUNIDADES AUTÓNOMAS	GRADO DE OCUPABILIDAD								TOTAL
	MUY BAJA	% FILA	BAJA	% FILA	MEDIA	% FILA	ALTA	% FILA	
ANDALUCÍA	84.104	17,42	158.793	32,88	168.424	34,88	71.593	14,83	482.914
ARAGÓN	5.663	17,08	12.145	36,62	12.822	38,66	2.535	7,64	33.165
ASTURIAS	6.731	14,52	11.378	24,54	16.511	35,61	11.744	25,33	46.364
ILLES BALEARS	3.950	14,25	7.970	28,76	10.768	38,86	5.025	18,13	27.713
CANARIAS	23.170	17,09	40.428	29,82	51.124	37,71	20.835	15,37	135.557
CANTABRIA	3.215	16,59	4.145	21,39	6.882	35,51	5.139	26,52	19.381
CASTILLA LA MANCHA	14.015	16,07	27.709	31,77	33.226	38,10	12.258	14,06	87.208
CASTILLA LEÓN	18.703	18,27	31.911	31,17	35.539	34,71	16.234	15,86	102.387
CATALUÑA	54.328	22,13	94.058	38,31	76.032	30,97	21.072	8,58	245.490
COM. VALENCIANA	30.700	15,82	55.283	28,50	63.412	32,69	44.605	22,99	194.000
EXTREMADURA	16.030	21,69	23.838	32,25	24.017	32,50	10.021	13,56	73.906
GALICIA	29.984	20,94	40.652	28,40	49.709	34,72	22.811	15,93	143.156
MADRID	24.245	11,19	49.145	22,68	86.427	39,89	56.834	26,23	216.651
MURCIA	6.684	15,37	17.489	40,22	14.975	34,44	4.333	9,97	43.481
NAVARRA	2.367	12,33	3.340	17,40	7.397	38,53	6.092	31,74	19.196
PAÍS VASCO	11.689	16,47	16.269	22,93	24.748	34,88	18.249	25,72	70.955
LA RIOJA	1.684	17,96	3.840	40,94	3.107	33,13	748	7,98	9.379
CEUTA	1.324	17,87	3.023	40,80	2.729	36,83	333	4,49	7.409
MELILLA	1.100	14,56	2.504	33,13	2.919	38,63	1.034	13,68	7.557
TOTAL NACIONAL	339.686	17,28	603.920	30,72	690.768	35,14	331.495	16,86	1.965.869

VARIACIÓN DE DEMANDANTES PARADOS SEGÚN OCUPABILIDAD POR SEXO, EDAD Y SECTOR

	OCUPABILIDAD									
	MUY BAJA		BAJA		MEDIA		ALTA		TOTAL	
	VAR. MENSUAL	VAR. ANUAL	VAR. MENSUAL	VAR. ANUAL	VAR. MENSUAL	VAR. ANUAL	VAR. MENSUAL	VAR. ANUAL	VAR. MENSUAL	VAR. ANUAL
TOTAL	-6.255	32.974	8.616	1.215	-3.370	-8.206	-6.353	-19.868	-7.362	6.115
SEXO:										
HOMBRES	-2.114	4.464	3.766	4.719	-148	2.378	-2.651	-7.614	-1.147	3.947
MUJERES	-4.141	28.510	4.850	-3.504	-3.222	-10.584	-3.702	-12.254	-6.215	2.168
MENORES DE 25 AÑOS:										
TOTAL	-37	-47	2.697	-1.222	456	-1.841	-1.104	-5.019	2.012	-8.129
HOMBRES	-28	-78	1.808	262	1.111	40	-164	-1.565	2.727	-1.341
MUJERES	-9	31	889	-1.484	-655	-1.881	-940	-3.454	-715	-6.788
>25 AÑOS Y < 45 AÑOS:										
TOTAL	-562	5.984	1.200	196	-4.646	-9.687	-4.294	-16.010	-8.302	-19.517
HOMBRES	-241	1.300	893	4.090	-1.364	874	-2.084	-5.776	-2.796	488
MUJERES	-321	4.684	307	-3.894	-3.282	-10.561	-2.210	-10.234	-5.506	-20.005
MAYORES DE 45 AÑOS:										
TOTAL	-5.656	27.037	4.719	2.241	820	3.322	-955	1.161	-1.072	33.761
HOMBRES	-1.845	3.242	1.065	367	105	1.464	-403	-273	-1.078	4.800
MUJERES	-3.811	23.795	3.654	1.874	715	1.858	-552	1.434	6	28.961
SECTORES:										
AGRICULTURA	-208	1.632	975	4	533	-7	-26	-395	1.274	1.234
INDUSTRIA	-1.118	4.075	-543	-7.686	-1.618	-6.017	-1.368	-3.133	-4.647	-12.761
CONSTRUCCIÓN	-465	1.566	2.181	4.759	1.196	4.095	-260	-881	2.652	9.539
SERVICIOS	-3.347	18.999	2.422	2.050	-4.786	-5.985	-4.705	-13.547	-10.416	1.517
SIN EMPLEO ANTERIOR	-1.117	6.702	3.581	2.088	1.305	-292	6	-1.912	3.775	6.586

VARIACIÓN DEMANDANTES PARADOS SEGÚN OCUPABILIDAD POR COMUNIDADES AUTÓNOMAS

COMUNIDADES AUTÓNOMAS	OCUPABILIDAD									
	MUY BAJA		BAJA		MEDIA		ALTA		TOTAL	
	VAR. MENSUAL	VAR. ANUAL	VAR. MENSUAL	VAR. ANUAL	VAR. MENSUAL	VAR. ANUAL	VAR. MENSUAL	VAR. ANUAL	VAR. MENSUAL	VAR. ANUAL
ANDALUCÍA	-1.358	11.169	5.322	8.150	3.842	4.090	1.232	-3.813	9.038	19.596
ARAGÓN	-38	688	-188	-3	-643	-882	-277	-1.051	-1.146	-1.248
ASTURIAS	-201	1.151	-159	-469	-813	-2.005	-751	-2.195	-1.924	-3.518
ILLES BALEARS	-51	-138	67	346	-336	456	-212	705	-532	1.369
CANARIAS	-430	4.149	968	2.648	625	523	-874	-4.091	289	3.229
CANTABRIA	-115	170	-16	-423	-234	-911	-236	-388	-601	-1.552
CASTILLA LA MANCHA	-282	882	-505	-445	-1.246	379	-750	-957	-2.783	-141
CASTILLA LEÓN	-622	1.304	-657	281	-2.060	-2.220	-1.282	-3.048	-4.621	-3.683
CATALUÑA	-297	4.385	892	-5.028	584	-1.329	-502	-3.295	677	-5.267
COM. VALENCIANA	-832	2.565	2.166	-865	-849	1.309	68	1.132	553	4.141
EXTREMADURA	-537	1.968	290	-845	55	-1.776	725	-1.257	533	-1.910
GALICIA	-850	2.793	-391	-1.935	-2.210	-6.498	-1.602	-4.950	-5.053	-10.590
MADRID	-258	-61	-40	-792	-9	4.251	-1.168	6.494	-1.475	9.892
MURCIA	-62	817	559	674	68	192	-65	-161	500	1.522
NAVARRA	-33	279	180	187	144	-563	60	-488	351	-585
PAÍS VASCO	-236	588	-136	-79	-736	-3.176	-837	-2.417	-1.945	-5.084
LA RIOJA	-1	187	53	-106	-112	-201	-52	-291	-112	-411
CEUTA	2	98	147	-191	481	-26	76	-144	706	-263
MELILLA	-54	-20	64	110	79	181	94	347	183	618
TOTAL NACIONAL	-6.255	32.974	8.616	1.215	-3.370	-8.206	-6.353	-19.868	-7.362	6.115

EVOLUCIÓN DE LA VARIACIÓN DEL PARO REGISTRADO EN EL MES CON RESPECTO AL MES ANTERIOR *

AÑO	TOTAL	AGRICULTURA	INDUSTRIA	CONSTRUCCIÓN	SERVICIOS	SIN EMPLEO ANTERIOR
1997	-24.233	1.723	-8.943	-6.797	-15.614	5.399
1998	-37.873	1.087	-9.434	-10.278	-21.335	2.087
1999	-30.992	2.332	-7.846	-5.524	-20.235	281
2000	-25.976	-716	-7.520	-6.815	-13.540	2.615
2001	-55.728	-8.465	-6.082	-10.489	-30.596	-97
2002	-39.961	412	-9.467	-6.933	-29.031	5.057
2003	-15.234	-283	-7.154	-2.238	-11.173	5.614
2004	-36.589	-289	-7.879	-7.840	-23.504	2.922
2005	-32.533	1.298	-8.345	-7.668	-21.994	4.176
2006	-44.774	1.123	-7.444	-3.185	-33.236	-2.032
2007	-7.362	1.274	-4.647	2.652	-10.416	3.775

(*) Los datos anteriores a Mayo 2005 (fecha de entrada en funcionamiento del SISPE) son reconstruidos.

Desde enero de 1996 hasta enero de 2001, la estimación está basada en datos agregados.

EVOLUCIÓN MENSUAL DEL PARO REGISTRADO *

MESES	AÑO 2006			AÑO 2007		
	PARO REGISTRADO	% DE VARIACIÓN		PARO REGISTRADO	% DE VARIACIÓN	
		MENSUAL	ANUAL		MENSUAL	ANUAL
ENERO	2.171.503	3,26	-0,23	2.082.508	2,95	-4,10
FEBRERO	2.169.277	-0,10	0,18	2.075.275	-0,35	-4,33
MARZO	2.148.530	-0,96	0,17	2.059.451	-0,76	-4,15
ABRIL	2.075.676	-3,39	-0,97	2.023.124	-1,76	-2,53
MAYO	2.004.528	-3,43	-0,14	1.973.231	-2,47	-1,56
JUNIO	1.959.754	-2,23	-0,76	1.965.869	-0,37	0,31
JULIO	1.954.984	-0,24	-1,73			
AGOSTO	1.983.677	1,47	-1,75			
SEPTIEMBRE	1.966.166	-0,88	-2,34			
OCTUBRE	1.992.836	1,36	-2,92			
NOVIEMBRE	2.023.164	1,52	-3,46			
DICIEMBRE	2.022.873	-0,01	-3,81			

EVOLUCIÓN DEL PARO REGISTRADO (SERIES) *

AÑOS	DATOS ABSOLUTOS MES	VARIACIONES			
		MES ANTERIOR		INTERANUAL (1)	
		ABSOLUTA	RELATIVA	ABSOLUTA	RELATIVA
1997	2.614.285	-24.233	-0,92	-168.791	-6,06
1998	2.332.016	-37.873	-1,60	-282.270	-10,80
1999	2.045.950	-30.992	-1,49	-286.066	-12,27
2000	1.903.053	-25.976	-1,35	-142.897	-6,98
2001	1.842.556	-55.728	-2,94	-60.496	-3,18
2002	1.962.963	-39.961	-2,00	120.406	6,53
2003	2.020.367	-15.234	-0,75	57.405	2,92
2004	2.054.113	-36.589	-1,75	33.745	1,67
2005	1.974.860	-32.533	-1,62	-79.253	-3,86
2006	1.959.754	-44.774	-2,23	-15.106	-0,76
2007	1.965.869	-7.362	-0,37	6.115	0,31

(1) Respecto al mismo mes del año anterior.

(*) Los datos anteriores a Mayo 2005 (fecha de entrada en funcionamiento del SISPE) son reconstruidos.

Desde enero de 1996 hasta enero de 2001, la estimación está basada en datos agregados.

EVOLUCIÓN DEL PARO REGISTRADO SEGÚN SEXO Y EDAD. SERIES *

AÑOS/MESES	PARO REGISTRADO			MENORES DE 25 AÑOS			RESTO EDADES		
	TOTAL	HOMBRES	MUJERES	TOTAL	HOMBRES	MUJERES	TOTAL	HOMBRES	MUJERES
AÑO 2003									
ENERO	2.185.156	906.085	1.279.072	325.103	144.201	180.902	1.860.053	761.883	1.098.170
FEBRERO	2.180.216	891.117	1.289.099	327.311	143.493	183.818	1.852.905	747.624	1.105.281
MARZO	2.163.498	875.720	1.287.779	325.265	141.284	183.981	1.838.233	734.436	1.103.798
ABRIL	2.104.475	852.289	1.252.186	309.421	135.543	173.878	1.795.054	716.745	1.078.308
MAYO	2.035.601	817.253	1.218.348	291.739	127.960	163.779	1.743.862	689.292	1.054.570
JUNIO	2.020.367	806.263	1.214.104	294.404	131.168	163.236	1.725.963	675.095	1.050.868
JULIO	1.995.964	795.867	1.200.097	276.611	124.376	152.235	1.719.353	671.491	1.047.862
AGOSTO	2.016.675	816.770	1.199.905	273.914	124.697	149.216	1.742.762	692.073	1.050.689
SEPTIEMBRE	2.039.630	818.963	1.220.667	289.738	129.999	159.739	1.749.892	688.964	1.060.928
OCTUBRE	2.096.606	845.077	1.251.529	304.795	136.457	168.338	1.791.811	708.620	1.083.191
NOVIEMBRE	2.143.206	866.182	1.277.024	311.442	139.599	171.843	1.831.764	726.583	1.105.181
DICIEMBRE	2.181.248	922.060	1.259.188	299.160	139.968	159.192	1.882.088	782.092	1.099.996
AÑO 2004									
ENERO	2.232.560	923.156	1.309.404	313.992	142.392	171.600	1.918.568	780.764	1.137.804
FEBRERO	2.219.300	903.903	1.315.397	311.155	139.030	172.125	1.908.145	764.873	1.143.272
MARZO	2.181.546	882.204	1.299.343	300.250	134.122	166.128	1.881.296	748.082	1.133.214
ABRIL	2.162.405	872.859	1.289.546	297.170	133.317	163.853	1.865.236	739.543	1.125.693
MAYO	2.090.702	840.336	1.250.366	276.731	124.752	151.980	1.813.970	715.584	1.098.386
JUNIO	2.054.113	814.869	1.239.244	275.760	125.016	150.744	1.778.353	689.853	1.088.500
JULIO	2.014.218	797.767	1.216.450	255.951	116.887	139.064	1.758.266	680.881	1.077.386
AGOSTO	2.049.639	826.569	1.223.070	255.617	119.124	136.493	1.794.022	707.445	1.086.577
SEPTIEMBRE	2.050.514	822.223	1.228.291	269.511	124.143	145.368	1.781.002	698.079	1.082.923
OCTUBRE	2.075.811	834.061	1.241.750	276.975	126.850	150.126	1.798.836	707.211	1.091.625
NOVIEMBRE	2.121.089	855.839	1.265.251	284.530	130.728	153.802	1.836.559	725.111	1.111.448
DICIEMBRE	2.112.715	878.020	1.234.695	268.813	127.148	141.665	1.843.902	750.872	1.093.029
AÑO 2005									
ENERO	2.176.599	892.559	1.284.040	280.151	129.581	150.570	1.896.448	762.978	1.133.470
FEBRERO	2.165.420	872.326	1.293.094	283.305	128.872	154.433	1.882.115	743.454	1.138.661
MARZO	2.144.835	863.168	1.281.667	279.384	127.518	151.866	1.865.451	735.650	1.129.801
ABRIL	2.095.945	832.912	1.263.033	270.870	122.455	148.415	1.825.075	710.457	1.114.618
MAYO	2.007.393	782.160	1.225.233	258.851	116.784	142.067	1.748.542	665.376	1.083.166
JUNIO	1.974.860	758.514	1.216.346	255.429	117.422	138.007	1.719.431	641.092	1.078.339
JULIO	1.989.417	763.528	1.225.889	244.257	112.901	131.356	1.745.160	650.627	1.094.533
AGOSTO	2.019.110	790.103	1.229.007	247.222	115.702	131.520	1.771.888	674.401	1.097.487
SEPTIEMBRE	2.013.286	784.260	1.229.026	263.228	123.027	140.201	1.750.058	661.233	1.088.825
OCTUBRE	2.052.861	803.777	1.249.084	278.101	129.430	148.671	1.774.760	674.347	1.100.413
NOVIEMBRE	2.095.580	821.035	1.274.545	286.670	133.641	153.029	1.808.910	687.394	1.121.516
DICIEMBRE	2.102.937	851.963	1.250.974	275.895	133.009	142.886	1.827.042	718.954	1.108.088
AÑO 2006									
ENERO	2.171.503	864.667	1.306.836	288.603	135.602	153.001	1.882.900	729.065	1.153.835
FEBRERO	2.169.277	852.501	1.316.776	290.364	134.131	156.233	1.878.913	718.370	1.160.543
MARZO	2.148.530	833.844	1.314.686	287.058	131.880	155.178	1.861.472	701.964	1.159.508
ABRIL	2.075.676	800.875	1.274.801	268.223	123.307	144.916	1.807.453	677.568	1.129.885
MAYO	2.004.528	762.998	1.241.530	250.912	114.966	135.946	1.753.616	648.032	1.105.584
JUNIO	1.959.754	738.743	1.221.011	238.364	110.984	127.380	1.721.390	627.759	1.093.631
JULIO	1.954.984	739.653	1.215.331	227.120	106.366	120.754	1.727.864	633.287	1.094.577
AGOSTO	1.983.677	768.370	1.215.307	229.555	109.373	120.182	1.754.122	658.997	1.095.125
SEPTIEMBRE	1.966.166	752.747	1.213.419	238.710	112.784	125.926	1.727.456	639.963	1.087.493
OCTUBRE	1.992.836	762.491	1.230.345	250.284	117.179	133.105	1.742.552	645.312	1.097.240
NOVIEMBRE	2.023.164	777.062	1.246.102	255.580	120.064	135.516	1.767.584	656.998	1.110.586
DICIEMBRE	2.022.873	804.274	1.218.599	242.012	117.711	124.301	1.780.861	686.563	1.094.298
AÑO 2007									
ENERO	2.082.508	809.259	1.273.249	253.885	120.081	133.804	1.828.623	689.178	1.139.445
FEBRERO	2.075.275	794.202	1.281.073	255.337	118.488	136.849	1.819.938	675.714	1.144.224
MARZO	2.059.451	781.154	1.278.297	252.105	116.271	135.834	1.807.346	664.883	1.142.463
ABRIL	2.023.124	766.163	1.256.961	242.702	112.844	129.858	1.780.422	653.319	1.127.103
MAYO	1.973.231	743.837	1.229.394	228.223	106.916	121.307	1.745.008	636.921	1.108.087
JUNIO	1.965.869	742.690	1.223.179	230.235	109.643	120.592	1.735.634	633.047	1.102.587
JULIO									
AGOSTO									
SEPTIEMBRE									
OCTUBRE									
NOVIEMBRE									
DICIEMBRE									

(*) Los datos anteriores a Mayo 2005 (fecha de entrada en funcionamiento del SISPE) son reconstruidos

EVOLUCIÓN DEL PARO REGISTRADO SEGÚN SECTORES Y PORCENTAJE DE VARIACIÓN SOBRE EL MES ANTERIOR. SERIES *

AÑOS/MESES	TOTAL		AGRICULTURA		INDUSTRIA		CONSTRUCCIÓN		SERVICIOS		SIN EMP.ANTERIOR	
	ABSOLUTO	%	ABSOLUTO	%	ABSOLUTO	%	ABSOLUTO	%	ABSOLUTO	%	ABSOLUTO	%
AÑO 2003												
ENERO	2.185.156	2,73	51.108	0,17	325.603	0,52	243.359	-2,83	1.292.332	4,86	272.755	1,30
FEBRERO	2.180.216	-0,23	53.365	4,42	323.756	-0,57	234.721	-3,55	1.289.984	-0,18	278.389	2,07
MARZO	2.163.498	-0,77	53.737	0,70	321.413	-0,72	230.846	-1,65	1.273.947	-1,24	283.556	1,86
ABRIL	2.104.475	-2,73	52.403	-2,48	319.234	-0,68	228.879	-0,85	1.225.987	-3,76	277.973	-1,97
MAYO	2.035.601	-3,27	50.064	-4,46	309.554	-3,03	220.292	-3,75	1.183.174	-3,49	272.518	-1,96
JUNIO	2.020.367	-0,75	49.781	-0,57	302.400	-2,31	218.054	-1,02	1.172.001	-0,94	278.132	2,06
JULIO	1.995.964	-1,21	48.998	-1,57	298.287	-1,36	219.878	0,84	1.164.615	-0,63	264.186	-5,01
AGOSTO	2.016.675	1,04	47.458	-3,14	308.079	3,28	233.591	6,24	1.172.710	0,70	254.836	-3,54
SEPTIEMBRE	2.039.630	1,14	46.925	-1,12	305.189	-0,94	226.161	-3,18	1.196.038	1,99	265.317	4,11
OCTUBRE	2.096.606	2,79	47.951	2,19	306.421	0,40	226.096	-0,03	1.245.058	4,10	271.080	2,17
NOVIEMBRE	2.143.206	2,22	49.942	4,15	307.289	0,28	229.452	1,48	1.282.788	3,03	273.736	0,98
DICIEMBRE	2.181.248	1,77	50.315	0,75	320.654	4,35	267.863	16,74	1.279.620	-0,25	262.796	-4,00
AÑO 2004												
ENERO	2.232.560	2,35	51.101	1,56	321.072	0,13	252.539	-5,72	1.341.324	4,82	266.523	1,42
FEBRERO	2.219.300	-0,59	52.928	3,57	316.488	-1,43	243.842	-3,44	1.337.215	-0,31	268.827	0,86
MARZO	2.181.546	-1,70	53.728	1,51	311.605	-1,54	238.840	-2,05	1.306.377	-2,31	270.996	0,81
ABRIL	2.162.405	-0,88	53.603	-0,23	311.163	-0,14	239.122	0,12	1.287.909	-1,41	270.608	-0,14
MAYO	2.090.702	-3,32	52.526	-2,01	302.784	-2,69	232.392	-2,81	1.241.869	-3,57	261.130	-3,50
JUNIO	2.054.113	-1,75	52.237	-0,55	294.905	-2,60	224.553	-3,37	1.218.365	-1,89	264.053	1,12
JULIO	2.014.218	-1,94	51.081	-2,21	289.929	-1,69	224.715	0,07	1.198.286	-1,65	250.207	-5,24
AGOSTO	2.049.639	1,76	50.020	-2,08	302.045	4,18	241.350	7,40	1.213.574	1,28	242.649	-3,02
SEPTIEMBRE	2.050.514	0,04	49.180	-1,68	296.428	-1,86	230.064	-4,68	1.224.165	0,87	250.676	3,31
OCTUBRE	2.075.811	1,23	49.669	0,99	295.318	-0,37	228.025	-0,89	1.251.246	2,21	251.552	0,35
NOVIEMBRE	2.121.089	2,18	51.733	4,16	295.011	-0,10	231.153	1,37	1.288.797	3,00	254.396	1,13
DICIEMBRE	2.112.715	-0,39	50.292	-2,79	303.582	2,91	252.699	9,32	1.264.785	-1,86	241.357	-5,13
AÑO 2005												
ENERO	2.176.599	3,02	55.704	10,76	311.643	2,66	257.056	1,72	1.333.246	5,41	218.950	-9,28
FEBRERO	2.165.420	-0,51	54.083	-2,91	309.165	-0,80	247.611	-3,67	1.333.490	0,02	221.071	0,97
MARZO	2.144.835	-0,95	56.453	4,38	310.497	0,43	247.405	-0,08	1.308.167	-1,90	222.313	0,56
ABRIL	2.095.945	-2,28	55.417	-1,84	304.003	-2,09	236.261	-4,50	1.276.372	-2,43	223.892	0,71
MAYO	2.007.393	-4,22	56.349	1,68	295.928	-2,66	219.919	-6,92	1.207.691	-5,38	227.506	1,61
JUNIO	1.974.860	-1,62	57.647	2,30	287.583	-2,82	212.251	-3,49	1.185.697	-1,82	231.682	1,84
JULIO	1.989.417	0,74	58.780	1,97	287.705	0,04	218.166	2,79	1.198.440	1,07	226.326	-2,31
AGOSTO	2.019.110	1,49	58.958	0,30	297.670	3,46	230.430	5,62	1.208.039	0,80	224.013	-1,02
SEPTIEMBRE	2.013.286	-0,29	60.744	3,03	290.639	-2,36	218.645	-5,11	1.207.863	-0,01	235.395	5,08
OCTUBRE	2.052.861	1,97	66.136	8,88	293.124	0,86	220.582	0,89	1.249.976	3,49	223.043	-5,25
NOVIEMBRE	2.095.580	2,08	66.737	0,91	293.531	0,14	223.833	1,47	1.282.800	2,63	228.679	2,53
DICIEMBRE	2.102.937	0,35	65.227	-2,26	301.319	2,65	245.100	9,50	1.266.389	-1,28	224.902	-1,65
AÑO 2006												
ENERO	2.171.503	3,26	66.401	1,80	305.207	1,29	241.161	-1,61	1.329.141	4,96	229.593	2,09
FEBRERO	2.169.277	-0,10	67.906	2,27	303.153	-0,67	234.506	-2,76	1.329.703	0,04	234.009	1,92
MARZO	2.148.530	-0,96	67.894	-0,02	299.694	-1,14	227.740	-2,89	1.316.339	-1,01	236.863	1,22
ABRIL	2.075.676	-3,39	64.653	-4,77	295.033	-1,56	220.871	-3,02	1.265.554	-3,86	229.565	-3,08
MAYO	2.004.528	-3,43	61.571	-4,77	285.714	-3,16	210.541	-4,68	1.222.927	-3,37	223.775	-2,52
JUNIO	1.959.754	-2,23	62.694	1,82	278.270	-2,61	207.356	-1,51	1.189.691	-2,72	221.743	-0,91
JULIO	1.954.984	-0,24	62.461	-0,37	276.777	-0,54	213.255	2,84	1.186.054	-0,31	216.437	-2,39
AGOSTO	1.983.677	1,47	61.613	-1,36	285.012	2,98	228.587	7,19	1.196.743	0,90	211.722	-2,18
SEPTIEMBRE	1.966.166	-0,88	61.520	-0,15	277.276	-2,71	215.645	-5,66	1.193.302	-0,29	218.423	3,16
OCTUBRE	1.992.836	1,36	62.937	2,30	276.553	-0,26	213.405	-1,04	1.215.596	1,87	224.345	2,71
NOVIEMBRE	2.023.164	1,52	63.888	1,51	275.517	-0,37	216.746	1,57	1.238.456	1,88	228.557	1,88
DICIEMBRE	2.022.873	-0,01	61.494	-3,75	282.148	2,41	236.771	9,24	1.224.869	-1,10	217.591	-4,80
AÑO 2007												
ENERO	2.082.508	2,95	62.785	2,10	283.787	0,58	230.292	-2,74	1.281.604	4,63	224.040	2,96
FEBRERO	2.075.275	-0,35	63.102	0,50	280.838	-1,04	224.256	-2,62	1.279.232	-0,19	227.847	1,70
MARZO	2.059.451	-0,76	64.001	1,42	279.615	-0,44	219.796	-1,99	1.264.924	-1,12	231.115	1,43
ABRIL	2.023.124	-1,76	63.235	-1,20	277.313	-0,82	218.241	-0,71	1.234.129	-2,43	230.206	-0,39
MAYO	1.973.231	-2,47	62.654	-0,92	270.156	-2,58	214.243	-1,83	1.201.624	-2,63	224.554	-2,46
JUNIO	1.965.869	-0,37	63.928	2,03	265.509	-1,72	216.895	1,24	1.191.208	-0,87	228.329	1,68
JULIO												
AGOSTO												
SEPTIEMBRE												
OCTUBRE												
NOVIEMBRE												
DICIEMBRE												

(*) Los datos anteriores a Mayo 2005 (fecha de entrada en funcionamiento del SISPE) son reconstruidos

EVOLUCIÓN DEL PARO REGISTRADO (EXTRANJEROS) POR SEXO, EDAD Y SECTORES ECONÓMICOS

COLECTIVOS	DATOS ABSOLUTOS MES	VARIACIONES				ZONA ORIGEN	
		MES ANTERIOR		INTERANUAL(1)		PAIS COMUNITARIO	PAIS EXTRACOMUNIT.
		ABSOLUTA	RELATIVA	ABSOLUTA	RELATIVA		
TOTAL	148.554	-238	-0,16	21.227	16,67	43.627	104.927
SEXO:							
HOMBRES	77.040	2.235	2,99	13.514	21,27	20.933	56.107
MUJERES	71.514	-2.473	-3,34	7.713	12,09	22.694	48.820
MENORES DE 25 AÑOS:							
HOMBRES	7.497	166	2,26	690	10,14	2.026	5.471
MUJERES	7.142	-432	-5,70	220	3,18	2.282	4.860
TOTAL	14.639	-266	-1,78	910	6,63	4.308	10.331
MAYORES DE 25 AÑOS:							
HOMBRES	69.543	2.069	3,07	12.824	22,61	18.907	50.636
MUJERES	64.372	-2.041	-3,07	7.493	13,17	20.412	43.960
TOTAL	133.915	28	0,02	20.317	17,88	39.319	94.596
SECTORES:							
AGRICULTURA	7.662	781	11,35	249	3,36	1.801	5.861
INDUSTRIA	10.778	5	0,05	1.263	13,27	3.251	7.527
CONSTRUCCIÓN	30.122	2.249	8,07	9.428	45,56	6.646	23.476
SERVICIOS	81.690	-2.518	-2,99	10.500	14,75	25.911	55.779
SIN EMPLEO ANTERIOR	18.302	-755	-3,96	-213	-1,15	6.018	12.284

EVOLUCIÓN DEL PARO REGISTRADO (EXTRANJEROS) POR COMUNIDADES AUTÓNOMAS

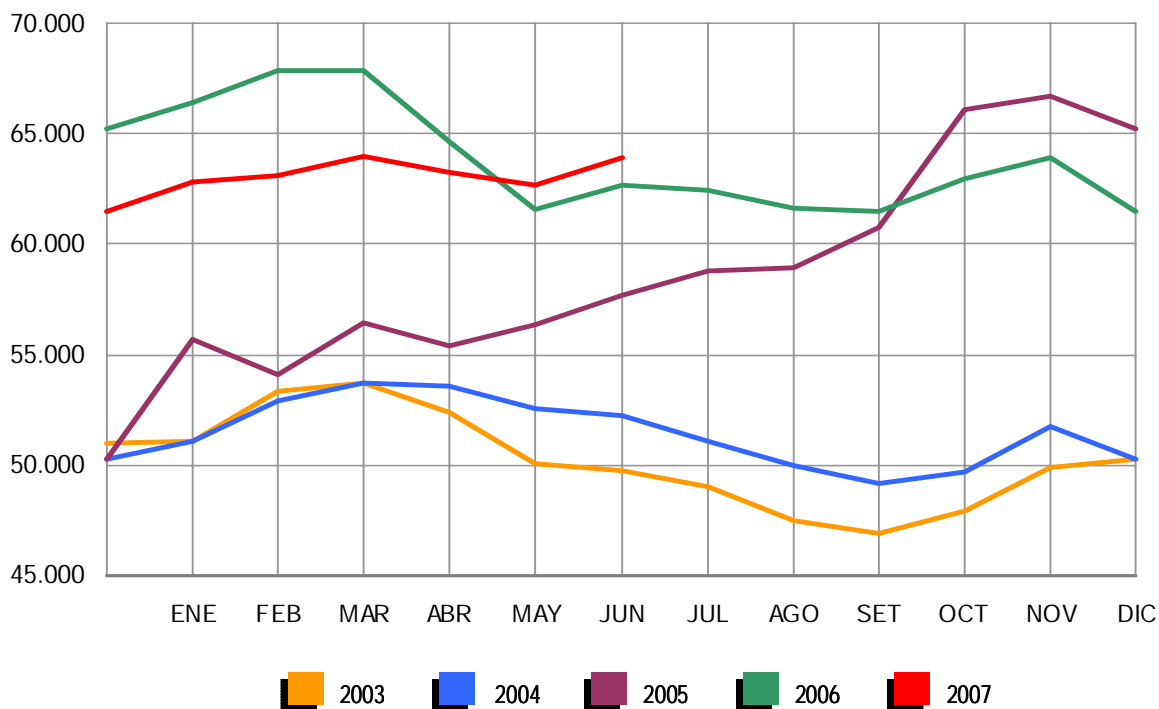
COMUNIDADES AUTÓNOMAS	DATOS ABSOLUTOS MES	VARIACIONES				ZONA ORIGEN	
		MES ANTERIOR		INTERANUAL(1)		PAIS COMUNITARIO	PAIS EXTRACOMUNIT.
		ABSOLUTA	RELATIVA	ABSOLUTA	RELATIVA		
ANDALUCÍA	21.101	1.601	8,21	4.034	23,64	7.708	13.393
ARAGÓN	4.081	-194	-4,54	587	16,80	1.338	2.743
ASTURIAS	1.734	-74	-4,09	87	5,28	621	1.113
ILLES BALEARS	4.863	-171	-3,40	921	23,36	1.677	3.186
CANARIAS	11.304	-153	-1,34	1.460	14,83	4.024	7.280
CANTABRIA	969	-37	-3,68	98	11,25	249	720
CASTILLA LA MANCHA	6.105	121	2,02	1.839	43,11	2.182	3.923
CASTILLA LEÓN	5.109	-250	-4,67	1.185	30,20	1.977	3.132
CATALUÑA	25.782	-819	-3,08	-1.803	-6,54	5.420	20.362
COM. VALENCIANA	19.716	27	0,14	3.744	23,44	6.874	12.842
EXTREMADURA	1.351	-47	-3,36	131	10,74	507	844
GALICIA	5.181	-242	-4,46	526	11,30	2.072	3.109
MADRID	26.060	-392	-1,48	6.129	30,75	6.400	19.660
MURCIA	5.568	315	6,00	1.607	40,57	781	4.787
NAVARRA	2.183	141	6,90	-79	-3,49	529	1.654
PAÍS VASCO	3.755	-203	-5,13	443	13,38	916	2.839
LA RIOJA	1.336	31	2,38	170	14,58	324	1.012
CEUTA	920	94	11,38	-20	-2,13	10	910
MELILLA	1.436	14	0,98	168	13,25	18	1.418
TOTAL NACIONAL	148.554	-238	-0,16	21.227	16,67	43.627	104.927

(1) Respecto al mismo mes del año anterior

EVOLUCIÓN DEL PARO REGISTRADO POR SECTORES

2003 - 2007

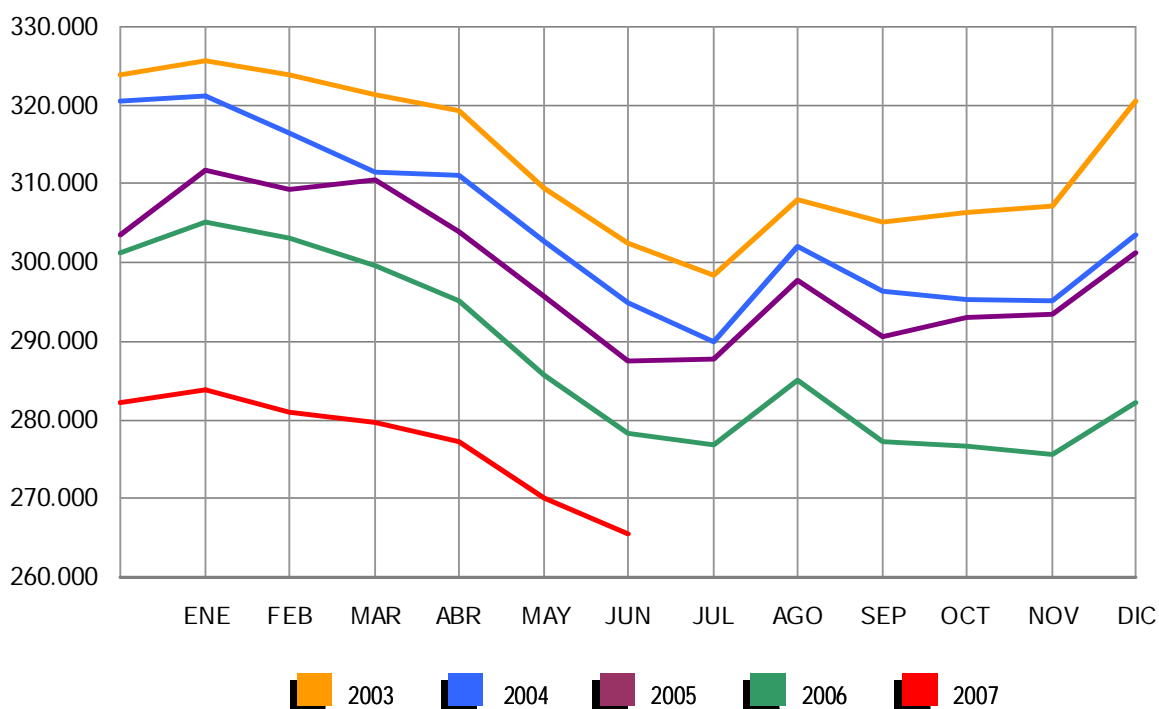
AGRICULTURA



EVOLUCIÓN DEL PARO REGISTRADO POR SECTORES

2003 - 2007

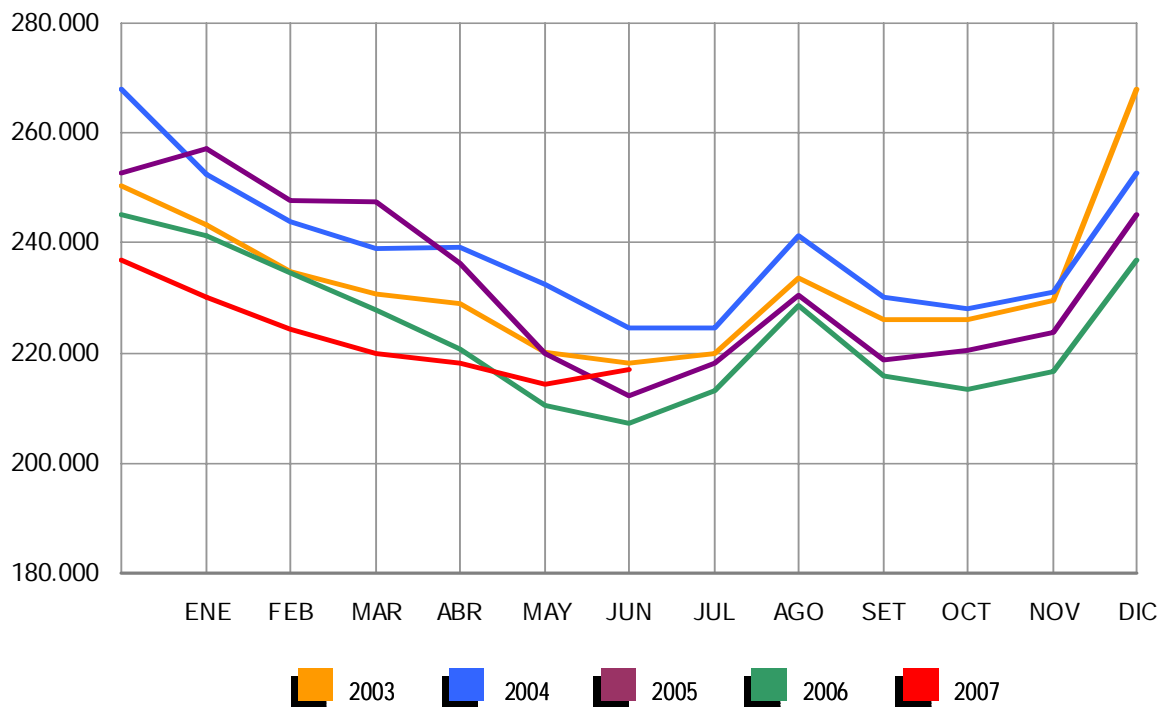
INDUSTRIA



EVOLUCIÓN DEL PARO REGISTRADO POR SECTORES

2003 - 2007

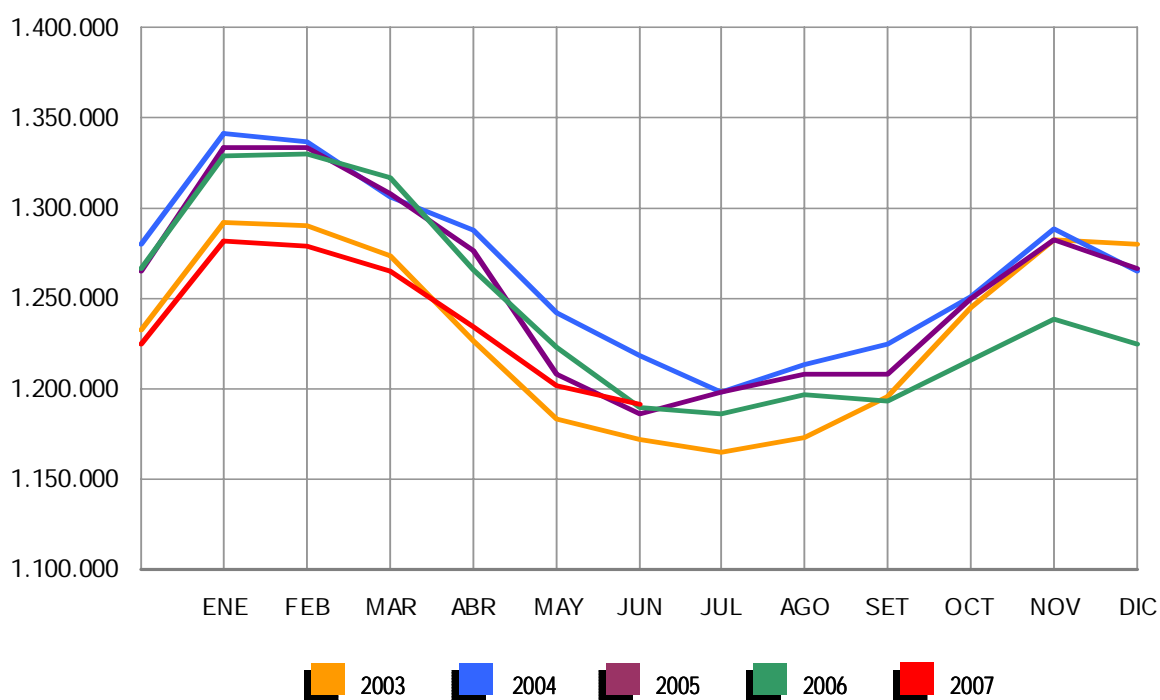
CONSTRUCCIÓN



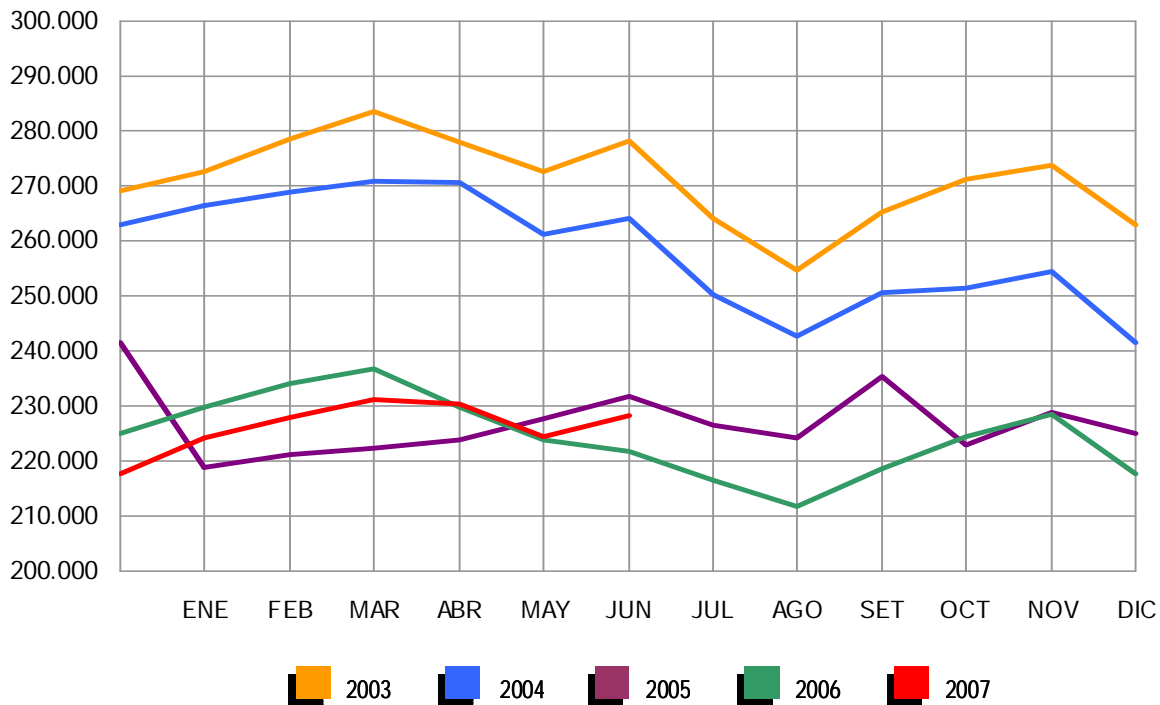
EVOLUCIÓN DEL PARO REGISTRADO POR SECTORES

2003 - 2007

SERVICIOS



EVOLUCIÓN DEL PARO REGISTRADO POR SECTORES
 2003 - 2007 COLECTIVO SIN EMPLEO ANTERIOR



EVOLUCIÓN DEL PARO REGISTRADO POR CC.AA. Y PROVINCIAS

PROVINCIA AUTONOMÍA	PARO REGISTRADO	VARIACIONES			
		MES ANTERIOR		INTERANUAL (1)	
		ABSOLUTA	RELATIVA	ABSOLUTA	RELATIVA
ALMERÍA	31.410	4.160	15,27	1.138	3,76
CÁDIZ	99.953	-15	-0,02	3.826	3,98
CÓRDOBA	48.849	481	0,99	66	0,14
GRANADA	43.668	1.009	2,37	1.429	3,38
HUELVA	28.611	1.253	4,58	1.736	6,46
JAÉN	32.840	490	1,51	1.300	4,12
MÁLAGA	82.549	-770	-0,92	6.230	8,16
SEVILLA	115.034	2.430	2,16	3.871	3,48
ANDALUCÍA	482.914	9.038	1,91	19.596	4,23
HUESCA	4.745	-338	-6,65	-179	-3,64
TERUEL	3.543	-184	-4,94	69	1,99
ZARAGOZA	24.877	-624	-2,45	-1.138	-4,37
ARAGÓN	33.165	-1.146	-3,34	-1.248	-3,63
ASTURIAS	46.364	-1.924	-3,98	-3.518	-7,05
ILLES BALEARS	27.713	-532	-1,88	1.369	5,20
LAS PALMAS	76.689	295	0,39	2.697	3,64
STA. CRUZ DE TENERIFE	58.868	-6	-0,01	532	0,91
CANARIAS	135.557	289	0,21	3.229	2,44
CANTABRIA	19.381	-601	-3,01	-1.552	-7,41
ALBACETE	21.697	-833	-3,70	-303	-1,38
CIUDAD REAL	25.151	-1.217	-4,62	-1.314	-4,97
CUENCA	7.592	-416	-5,19	-8	-0,11
GUADALAJARA	6.281	-82	-1,29	442	7,57
TOLEDO	26.487	-235	-0,88	1.042	4,10
CASTILLA LA MANCHA	87.208	-2.783	-3,09	-141	-0,16
ÁVILA	6.748	-308	-4,37	209	3,20
BURGOS	11.242	-1.014	-8,27	-275	-2,39
LEÓN	22.423	-397	-1,74	-1.426	-5,98
PALENCIA	7.056	-497	-6,58	-364	-4,91
SALAMANCA	17.534	-1.376	-7,28	-535	-2,96
SEGOVIA	3.637	-175	-4,59	-82	-2,20
SORIA	2.125	-161	-7,04	-112	-5,01
VALLADOLID	22.973	-480	-2,05	-413	-1,77
ZAMORA	8.649	-213	-2,40	-685	-7,34
CASTILLA LEÓN	102.387	-4.621	-4,32	-3.683	-3,47
BARCELONA	193.728	1.483	0,77	-5.704	-2,86
GIRONA	19.156	-686	-3,46	-3	-0,02
LLEIDA	9.534	124	1,32	-19	-0,20
TARRAGONA	23.072	-244	-1,05	459	2,03
CATALUÑA	245.490	677	0,28	-5.267	-2,10
ALICANTE-ALACANT	82.557	-1.852	-2,19	5.074	6,55
CASTELLÓN-CASTELLÓ	15.040	-299	-1,95	-72	-0,48
VALENCIA-VALÈNCIA	96.403	2.704	2,89	-861	-0,89
COM. VALENCIANA	194.000	553	0,29	4.141	2,18
BADAJOS	51.661	130	0,25	-1.063	-2,02
CÁCERES	22.245	403	1,85	-847	-3,67
EXTREMADURA	73.906	533	0,73	-1.910	-2,52
A CORUÑA	59.332	-1.387	-2,28	-3.462	-5,51
LUGO	13.775	-896	-6,11	-1.349	-8,92
OURENSE	18.073	-484	-2,61	-1.341	-6,91
PONTEVEDRA	51.976	-2.286	-4,21	-4.438	-7,87
GALICIA	143.156	-5.053	-3,41	-10.590	-6,89
MADRID	216.651	-1.475	-0,68	9.892	4,78
MURCIA	43.481	500	1,16	1.522	3,63
NAVARRA	19.196	351	1,86	-585	-2,96
ÁLAVA	9.865	-249	-2,46	-540	-5,19
GUIPÚZCOA	21.388	-352	-1,62	-950	-4,25
VIZCAYA	39.702	-1.344	-3,27	-3.594	-8,30
PAÍS VASCO	70.955	-1.945	-2,67	-5.084	-6,69
LA RIOJA	9.379	-112	-1,18	-411	-4,20
CEUTA	7.409	706	10,53	-263	-3,43
MELILLA	7.557	183	2,48	618	8,91
TOTAL	1.965.869	-7.362	-0,37	6.115	0,31

(1) Respecto al mismo mes del año anterior

PARO REGISTRADO SEGÚN SEXO Y EDAD POR CC.AA. Y PROVINCIAS

PROVINCIA AUTONOMÍA	PARO REGISTRADO			MENORES DE 25 AÑOS			RESTO DE EDADES		
	TOTAL	HOMBRES	MUJERES	TOTAL	HOMBRES	MUJERES	TOTAL	HOMBRES	MUJERES
ALMERÍA	31.410	11.937	19.473	4.811	1.969	2.842	26.599	9.968	16.631
CÁDIZ	99.953	36.246	63.707	13.193	6.125	7.068	86.760	30.121	56.639
CÓRDOBA	48.849	17.788	31.061	7.050	3.191	3.859	41.799	14.597	27.202
GRANADA	43.668	17.802	25.866	6.432	2.927	3.505	37.236	14.875	22.361
HUELVA	28.611	12.115	16.496	4.312	2.066	2.246	24.299	10.049	14.250
JAÉN	32.840	11.001	21.839	5.464	2.313	3.151	27.376	8.688	18.688
MÁLAGA	82.549	33.140	49.409	10.079	4.996	5.083	72.470	28.144	44.326
SEVILLA	115.034	41.366	73.668	15.212	6.813	8.399	99.822	34.553	65.269
ANDALUCÍA	482.914	181.395	301.519	66.553	30.400	36.153	416.361	150.995	265.366
HUESCA	4.745	1.856	2.889	659	333	326	4.086	1.523	2.563
TERUEL	3.543	1.304	2.239	578	263	315	2.965	1.041	1.924
ZARAGOZA	24.877	9.175	15.702	2.842	1.438	1.404	22.035	7.737	14.298
ARAGÓN	33.165	12.335	20.830	4.079	2.034	2.045	29.086	10.301	18.785
ASTURIAS	46.364	17.236	29.128	4.993	2.495	2.498	41.371	14.741	26.630
ILLES BALEARS	27.713	12.560	15.153	3.666	1.906	1.760	24.047	10.654	13.393
LAS PALMAS	76.689	30.880	45.809	9.672	4.535	5.137	67.017	26.345	40.672
STA. CRUZ DE TENERIFE	58.868	23.600	35.268	6.744	3.001	3.743	52.124	20.599	31.525
CANARIAS	135.557	54.480	81.077	16.416	7.536	8.880	119.141	46.944	72.197
CANTABRIA	19.381	7.277	12.104	1.998	943	1.055	17.383	6.334	11.049
ALBACETE	21.697	6.590	15.107	2.729	1.159	1.570	18.968	5.431	13.537
CIUDAD REAL	25.151	7.391	17.760	3.776	1.347	2.429	21.375	6.044	15.331
CUENCA	7.592	2.313	5.279	944	386	558	6.648	1.927	4.721
GUADALAJARA	6.281	2.199	4.082	702	328	374	5.579	1.871	3.708
TOLEDO	26.487	7.815	18.672	3.376	1.326	2.050	23.111	6.489	16.622
CASTILLA LA MANCHA	87.208	26.308	60.900	11.527	4.546	6.981	75.681	21.762	53.919
ÁVILA	6.748	2.353	4.395	856	396	460	5.892	1.957	3.935
BURGOS	11.242	4.111	7.131	1.227	655	572	10.015	3.456	6.559
LEÓN	22.423	8.042	14.381	3.002	1.496	1.506	19.421	6.546	12.875
PALENCIA	7.056	2.587	4.469	934	460	474	6.122	2.127	3.995
SALAMANCA	17.534	5.394	12.140	1.920	850	1.070	15.614	4.544	11.070
SEGOVIA	3.637	1.351	2.286	450	261	189	3.187	1.090	2.097
SORIA	2.125	743	1.382	330	149	181	1.795	594	1.201
VALLADOLID	22.973	8.334	14.639	2.505	1.216	1.289	20.468	7.118	13.350
ZAMORA	8.649	3.015	5.634	994	453	541	7.655	2.562	5.093
CASTILLA LEÓN	102.387	35.930	66.457	12.218	5.936	6.282	90.169	29.994	60.175
BARCELONA	193.728	76.803	116.925	15.609	8.349	7.260	178.119	68.454	109.665
GIRONA	19.156	7.676	11.480	1.855	882	973	17.301	6.794	10.507
LLEIDA	9.534	3.643	5.891	1.100	500	600	8.434	3.143	5.291
TARRAGONA	23.072	9.559	13.513	2.578	1.243	1.335	20.494	8.316	12.178
CATALUÑA	245.490	97.681	147.809	21.142	10.974	10.168	224.348	86.707	137.641
ALICANTE-ALACANT	82.557	33.517	49.040	9.292	4.578	4.714	73.265	28.939	44.326
CASTELLÓN-CASTELLÓ	15.040	5.875	9.165	2.324	1.091	1.233	12.716	4.784	7.932
VALENCIA-VALÈNCIA	96.403	37.490	58.913	12.913	6.417	6.496	83.490	31.073	52.417
COM. VALENCIANA	194.000	76.882	117.118	24.529	12.086	12.443	169.471	64.796	104.675
BADAJOS	51.661	15.123	36.538	6.912	2.932	3.980	44.749	12.191	32.558
CÁCERES	22.245	7.411	14.834	3.441	1.393	2.048	18.804	6.018	12.786
EXTREMADURA	73.906	22.534	51.372	10.353	4.325	6.028	63.553	18.209	45.344
A CORUÑA	59.332	21.477	37.855	5.567	2.555	3.012	53.765	18.922	34.843
LUGO	13.775	5.398	8.377	1.631	751	880	12.144	4.647	7.497
OURENSE	18.073	6.388	11.685	1.595	686	909	16.478	5.702	10.776
PONTEVEDRA	51.976	17.546	34.430	5.597	2.603	2.994	46.379	14.943	31.436
GALICIA	143.156	50.809	92.347	14.390	6.595	7.795	128.766	44.214	84.552
MADRID	216.651	86.123	130.528	22.223	11.873	10.350	194.428	74.250	120.178
MURCIA	43.481	18.151	25.330	5.244	2.642	2.602	38.237	15.509	22.728
NAVARRA	19.196	6.827	12.369	2.004	1.008	996	17.192	5.819	11.373
ÁLAVA	9.865	3.527	6.338	707	361	346	9.158	3.166	5.992
GUIPÚZCOA	21.388	7.783	13.605	1.348	712	636	20.040	7.071	12.969
VIZCAYA	39.702	15.899	23.803	2.987	1.622	1.365	36.715	14.277	22.438
PAÍS VASCO	70.955	27.209	43.746	5.042	2.695	2.347	65.913	24.514	41.399
LA RIOJA	9.379	3.624	5.755	1.153	578	575	8.226	3.046	5.180
CEUTA	7.409	2.723	4.686	1.361	532	829	6.048	2.191	3.857
MELILLA	7.557	2.606	4.951	1.344	539	805	6.213	2.067	4.146
TOTAL	1.965.869	742.690	1.223.179	230.235	109.643	120.592	1.735.634	633.047	1.102.587

PARO REGISTRADO SEGÚN SECTORES POR CC.AA. Y PROVINCIAS

PROVINCIA	TOTAL	AGRICULTURA	INDUSTRIA	CONSTRUCCIÓN	SERVICIOS	SIN EMPLEO ANTERIOR
AUTONOMÍA						
ALMERÍA	31.410	3.629	1.583	4.275	18.321	3.602
CÁDIZ	99.953	4.119	7.480	13.259	49.212	25.883
CÓRDOBA	48.849	3.678	7.048	5.444	23.202	9.477
GRANADA	43.668	2.268	3.261	6.131	25.543	6.465
HUELVA	28.611	4.343	1.851	4.301	12.806	5.310
JAÉN	32.840	4.558	4.584	2.716	14.589	6.393
MÁLAGA	82.549	1.773	6.592	12.238	49.161	12.785
SEVILLA	115.034	6.643	12.143	12.939	62.513	20.796
ANDALUCÍA	482.914	31.011	44.542	61.303	255.347	90.711
HUESCA	4.745	180	618	672	2.836	439
TERUEL	3.543	118	643	388	2.075	319
ZARAGOZA	24.877	473	4.517	2.183	15.845	1.859
ARAGÓN	33.165	771	5.778	3.243	20.756	2.617
ASTURIAS	46.364	539	5.572	4.128	30.402	5.723
ILLES BALEARS	27.713	225	1.412	4.672	20.694	710
LAS PALMAS	76.689	2.207	3.171	8.160	52.495	10.656
STA. CRUZ DE TENERIFE	58.868	1.620	2.654	7.981	40.156	6.457
CANARIAS	135.557	3.827	5.825	16.141	92.651	17.113
CANTABRIA	19.381	204	2.517	2.345	12.355	1.960
ALBACETE	21.697	799	3.436	3.315	11.462	2.685
CIUDAD REAL	25.151	697	3.146	4.883	13.150	3.275
CUENCA	7.592	341	871	1.035	4.510	835
GUADALAJARA	6.281	83	703	635	4.592	268
TOLEDO	26.487	525	4.906	3.694	15.626	1.736
CASTILLA LA MANCHA	87.208	2.445	13.062	13.562	49.340	8.799
ÁVILA	6.748	361	923	862	3.532	1.070
BURGOS	11.242	365	2.219	1.108	6.181	1.369
LEÓN	22.423	457	3.162	1.946	12.670	4.188
PALENCIA	7.056	534	1.143	635	3.798	946
SALAMANCA	17.534	435	1.538	2.431	10.229	2.901
SEGOVIA	3.637	301	427	418	2.210	281
SORIA	2.125	69	405	181	1.187	283
VALLADOLID	22.973	1.107	3.389	1.689	13.289	3.499
ZAMORA	8.649	380	786	1.144	4.877	1.462
CASTILLA LEÓN	102.387	4.009	13.992	10.414	57.973	15.999
BARCELONA	193.728	1.315	48.587	14.581	120.571	8.674
GIRONA	19.156	354	4.080	2.182	11.797	743
LLEIDA	9.534	581	1.708	984	5.624	637
TARRAGONA	23.072	697	3.671	2.955	14.508	1.241
CATALUÑA	245.490	2.947	58.046	20.702	152.500	11.295
ALICANTE-ALACANT	82.557	1.600	22.083	9.732	42.360	6.782
CASTELLÓN-CASTELLÓ	15.040	478	2.984	1.731	8.860	987
VALENCIA-VALÈNCIA	96.403	2.523	15.973	9.257	61.457	7.193
COM. VALENCIANA	194.000	4.601	41.040	20.720	112.677	14.962
BADAJOS	51.661	2.254	3.879	4.613	30.834	10.081
CÁCERES	22.245	935	1.957	3.307	13.450	2.596
EXTREMADURA	73.906	3.189	5.836	7.920	44.284	12.677
A CORUÑA	59.332	1.566	9.396	6.064	33.329	8.977
LUGO	13.775	410	1.436	1.511	7.901	2.517
OURENSE	18.073	557	2.914	2.141	9.778	2.683
PONTEVEDRA	51.976	1.844	8.918	4.353	28.319	8.542
GALICIA	143.156	4.377	22.664	14.069	79.327	22.719
MADRID	216.651	1.962	18.928	20.780	165.482	9.499
MURCIA	43.481	2.405	7.153	7.246	23.639	3.038
NAVARRA	19.196	398	3.750	1.642	12.369	1.037
ÁLAVA	9.865	108	1.871	697	6.670	519
GUIPÚZCOA	21.388	172	4.615	1.361	14.014	1.226
VIZCAYA	39.702	387	6.356	3.708	26.004	3.247
PAÍS VASCO	70.955	667	12.842	5.766	46.688	4.992
LA RIOJA	9.379	254	2.281	962	5.261	621
CEUTA	7.409	27	161	521	4.552	2.148
MELILLA	7.557	70	108	759	4.911	1.709
TOTAL	1.965.869	63.928	265.509	216.895	1.191.208	228.329

VARIACIÓN DEL PARO REGISTRADO SOBRE EL MES ANTERIOR SEGÚN SECTORES POR CC.AA. Y PROVINCIAS

PROVINCIA AUTONOMÍA	TOTAL	AGRICULTURA	INDUSTRIA	CONSTRUCCIÓN	SERVICIOS	SIN EMPLEO ANTERIOR
ALMERÍA	4.160	891	93	294	2.547	335
CÁDIZ	-15	69	-4	311	-579	188
CÓRDOBA	481	-5	-2	70	158	260
GRANADA	1.009	71	-16	290	451	213
HUELVA	1.253	351	96	235	331	240
JAÉN	490	76	-18	135	83	214
MÁLAGA	-770	60	-55	242	-923	-94
SEVILLA	2.430	233	-11	504	981	723
ANDALUCÍA	9.038	1.746	83	2.081	3.049	2.079
HUESCA	-338	-4	-47	-30	-273	16
TERUEL	-184	-7	-48	-7	-161	39
ZARAGOZA	-624	-17	-188	35	-442	-12
ARAGÓN	-1.146	-28	-283	-2	-876	43
ASTURIAS	-1.924	-24	-96	-122	-1.692	10
ILLES BALEARS	-532	-15	-15	426	-900	-28
LAS PALMAS	295	1	19	223	-115	167
STA. CRUZ DE TENERIFE	-6	2	-43	-19	23	31
CANARIAS	289	3	-24	204	-92	198
CANTABRIA	-601	-6	-109	67	-623	70
ALBACETE	-833	-30	-228	-118	-441	-16
CIUDAD REAL	-1.217	-46	-211	-148	-711	-101
CUENCA	-416	-73	-20	-53	-240	-30
GUADALAJARA	-82	13	-20	-25	-82	32
TOLEDO	-235	-3	-221	-7	-22	18
CASTILLA LA MANCHA	-2.783	-139	-700	-351	-1.496	-97
ÁVILA	-308	-38	-84	-36	-207	57
BURGOS	-1.014	-17	-231	-45	-704	-17
LEÓN	-397	-3	-106	-11	-479	202
PALENCIA	-497	-17	-58	-37	-368	-17
SALAMANCA	-1.376	-23	-108	-229	-965	-51
SEGOVIA	-175	-33	-55	-6	-97	16
SORIA	-161	-6	-53	-23	-135	56
VALLADOLID	-480	-20	-53	-40	-521	154
ZAMORA	-213	10	-24	-9	-219	29
CASTILLA LEÓN	-4.621	-147	-772	-436	-3.695	429
BARCELONA	1.483	-30	-10	324	1.040	159
GIRONA	-686	-42	-51	-15	-579	1
LLEIDA	124	56	9	20	-51	90
TARRAGONA	-244	-14	-35	22	-252	35
CATALUÑA	677	-30	-87	351	158	285
ALICANTE-ALACANT	-1.852	68	-1.065	257	-1.288	176
CASTELLÓN-CASTELLÓ	-299	-20	-26	-6	-302	55
VALENCIA-VALÈNCIA	2.704	211	179	246	1.370	698
COM. VALENCIANA	553	259	-912	497	-220	929
BADAJOS	130	-131	-13	-7	406	-125
CÁCERES	403	0	-9	34	267	111
EXTREMADURA	533	-131	-22	27	673	-14
A CORUÑA	-1.387	-61	-326	-145	-934	79
LUGO	-896	-48	-110	-157	-648	67
OURENSE	-484	-25	-94	-121	-253	9
PONTEVEDRA	-2.286	-149	-431	-181	-1.653	128
GALICIA	-5.053	-283	-961	-604	-3.488	283
MADRID	-1.475	-35	-489	215	-712	-454
MURCIA	500	98	23	346	35	-2
NAVARRA	351	67	36	71	122	55
ÁLAVA	-249	-13	-69	-23	-137	-7
GUIPÚZCOA	-352	-21	-25	9	-309	-6
VIZCAYA	-1.344	-52	-150	-155	-915	-72
PAÍS VASCO	-1.945	-86	-244	-169	-1.361	-85
LA RIOJA	-112	19	-90	5	-98	52
CEUTA	706	2	4	-5	719	-14
MELILLA	183	4	11	51	81	36
TOTAL	-7.362	1.274	-4.647	2.652	-10.416	3.775

DISTRIBUCIÓN DEL PARO REGISTRADO, COLECTIVO SIN EMPLEO ANTERIOR SEGÚN TRAMOS DE EDAD. AMBOS SEXOS

PROVINCIA AUTONOMÍA	TOTAL	<20 AÑOS	20-24 AÑOS	25-29 AÑOS	30-44 AÑOS	>44 AÑOS
ALMERÍA	3.602	812	623	413	818	936
CÁDIZ	25.883	4.006	2.693	1.410	5.604	12.170
CÓRDOBA	9.477	2.027	1.474	795	1.773	3.408
GRANADA	6.465	1.541	1.213	843	1.503	1.365
HUELVA	5.310	1.220	818	449	1.028	1.795
JAÉN	6.393	1.454	1.108	584	1.305	1.942
MÁLAGA	12.785	2.615	1.480	959	3.005	4.726
SEVILLA	20.796	4.269	2.909	1.670	4.094	7.854
ANDALUCÍA	90.711	17.944	12.318	7.123	19.130	34.196
HUESCA	439	137	59	41	103	99
TERUEL	319	112	58	17	80	52
ZARAGOZA	1.859	456	199	168	452	584
ARAGÓN	2.617	705	316	226	635	735
ASTURIAS	5.723	805	858	664	1.669	1.727
ILLES BALEARS	710	196	104	59	155	196
LAS PALMAS	10.656	2.483	1.341	585	2.061	4.186
STA. CRUZ DE TENERIFE	6.457	1.352	999	589	1.380	2.137
CANARIAS	17.113	3.835	2.340	1.174	3.441	6.323
CANTABRIA	1.960	305	253	189	564	649
ALBACETE	2.685	590	282	189	617	1.007
CIUDAD REAL	3.275	675	510	263	868	959
CUENCA	835	168	116	61	227	263
GUADALAJARA	268	74	33	20	63	78
TOLEDO	1.736	369	226	110	390	641
CASTILLA LA MANCHA	8.799	1.876	1.167	643	2.165	2.948
ÁVILA	1.070	249	171	88	274	288
BURGOS	1.369	329	219	153	317	351
LEÓN	4.188	928	648	425	1.003	1.184
PALENCIA	946	183	163	101	253	246
SALAMANCA	2.901	460	420	292	766	963
SEGOVIA	281	99	34	27	71	50
SORIA	283	106	55	23	54	45
VALLADOLID	3.499	597	455	353	943	1.151
ZAMORA	1.462	234	190	116	386	536
CASTILLA LEÓN	15.999	3.185	2.355	1.578	4.067	4.814
BARCELONA	8.674	2.568	844	598	1.689	2.975
GIRONA	743	303	63	56	170	151
LLEIDA	637	220	99	47	149	122
TARRAGONA	1.241	438	126	80	231	366
CATALUÑA	11.295	3.529	1.132	781	2.239	3.614
ALICANTE-ALACANT	6.782	1.708	826	491	1.388	2.369
CASTELLÓN-CASTELLÓ	987	423	129	88	192	155
VALENCIA-VALÈNCIA	7.193	2.481	747	540	1.433	1.992
COM. VALENCIANA	14.962	4.612	1.702	1.119	3.013	4.516
BADAJOS	10.081	1.446	1.020	488	1.662	5.465
CÁCERES	2.596	620	483	187	575	731
EXTREMADURA	12.677	2.066	1.503	675	2.237	6.196
A CORUÑA	8.977	1.132	1.374	1.109	2.254	3.108
LUGO	2.517	424	465	286	608	734
OURENSE	2.683	354	367	249	594	1.119
PONTEVEDRA	8.542	1.314	1.172	838	2.152	3.066
GALICIA	22.719	3.224	3.378	2.482	5.608	8.027
MADRID	9.499	1.492	1.013	838	2.604	3.552
MURCIA	3.038	486	350	294	890	1.018
NAVARRA	1.037	291	159	95	217	275
ÁLAVA	519	68	56	64	174	157
GUIPÚZCOA	1.226	145	154	125	407	395
VIZCAYA	3.247	294	370	311	1.122	1.150
PAÍS VASCO	4.992	507	580	500	1.703	1.702
LA RIOJA	621	166	83	48	163	161
CEUTA	2.148	423	326	226	630	543
MELILLA	1.709	219	182	162	533	613
TOTAL	228.329	45.866	30.119	18.876	51.663	81.805

DISTRIBUCIÓN DEL PARO REGISTRADO, COLECTIVO SIN EMPLEO ANTERIOR SEGÚN TRAMOS DE EDAD. HOMBRES

PROVINCIA AUTONOMÍA	TOTAL	<20 AÑOS	20-24 AÑOS	25-29 AÑOS	30-44 AÑOS	>44 AÑOS
ALMERÍA	1.168	407	242	139	232	148
CÁDIZ	4.522	1.935	874	356	709	648
CÓRDOBA	2.179	979	505	247	258	190
GRANADA	1.878	709	386	235	354	194
HUELVA	1.317	575	252	137	200	153
JAÉN	1.374	636	337	149	151	101
MÁLAGA	3.387	1.331	526	293	642	595
SEVILLA	4.664	1.934	962	493	729	546
ANDALUCÍA	20.489	8.506	4.084	2.049	3.275	2.575
HUESCA	157	75	25	11	27	19
TERUEL	107	55	21	6	14	11
ZARAGOZA	539	243	65	50	112	69
ARAGÓN	803	373	111	67	153	99
ASTURIAS	1.462	462	317	216	295	172
ILLES BALEARS	246	93	48	22	39	44
LAS PALMAS	2.814	1.311	471	197	414	421
STA. CRUZ DE TENERIFE	1.851	656	351	177	318	349
CANARIAS	4.665	1.967	822	374	732	770
CANTABRIA	486	167	76	62	100	81
ALBACETE	539	259	75	65	79	61
CIUDAD REAL	569	225	124	79	87	54
CUENCA	145	65	24	18	24	14
GUADALAJARA	65	33	8	4	9	11
TOLEDO	282	139	42	22	37	42
CASTILLA LA MANCHA	1.600	721	273	188	236	182
ÁVILA	286	128	53	30	38	37
BURGOS	467	186	92	44	79	66
LEÓN	1.102	550	193	112	146	101
PALENCIA	236	111	53	22	31	19
SALAMANCA	654	233	139	83	116	83
SEGOVIA	100	65	11	8	8	8
SORIA	101	46	25	6	14	10
VALLADOLID	921	326	164	117	213	101
ZAMORA	288	126	57	27	45	33
CASTILLA LEÓN	4.155	1.771	787	449	690	458
BARCELONA	2.979	1.503	396	239	413	428
GIRONA	282	170	18	10	47	37
LLEIDA	245	114	44	14	51	22
TARRAGONA	447	217	50	28	73	79
CATALUÑA	3.953	2.004	508	291	584	566
ALICANTE-ALACANT	2.061	850	329	180	355	347
CASTELLÓN-CASTELLÓ	369	202	47	31	53	36
VALENCIA-VALÈNCIA	2.390	1.266	291	194	375	264
COM. VALENCIANA	4.820	2.318	667	405	783	647
BADAJOS	1.389	677	299	108	160	145
CÁCERES	535	244	129	47	73	42
EXTREMADURA	1.924	921	428	155	233	187
A CORUÑA	2.210	610	477	329	394	400
LUGO	695	248	147	81	109	110
OURENSE	575	174	100	69	105	127
PONTEVEDRA	2.093	672	402	249	393	377
GALICIA	5.573	1.704	1.126	728	1.001	1.014
MADRID	2.462	790	426	285	556	405
MURCIA	827	217	117	111	225	157
NAVARRA	321	161	71	31	29	29
ÁLAVA	120	36	23	17	31	13
GUIPÚZCOA	309	80	52	39	85	53
VIZCAYA	802	177	160	98	235	132
PAÍS VASCO	1.231	293	235	154	351	198
LA RIOJA	211	91	29	18	46	27
CEUTA	583	192	69	68	167	87
MELILLA	275	97	48	26	44	60
TOTAL	56.086	22.848	10.242	5.699	9.539	7.758

DISTRIBUCIÓN DEL PARO REGISTRADO, COLECTIVO SIN EMPLEO ANTERIOR SEGÚN TRAMOS DE EDAD. MUJERES

PROVINCIA AUTONOMÍA	TOTAL	<20 AÑOS	20-24 AÑOS	25-29 AÑOS	30-44 AÑOS	>44 AÑOS
ALMERÍA	2.434	405	381	274	586	788
CÁDIZ	21.361	2.071	1.819	1.054	4.895	11.522
CÓRDOBA	7.298	1.048	969	548	1.515	3.218
GRANADA	4.587	832	827	608	1.149	1.171
HUELVA	3.993	645	566	312	828	1.642
JAÉN	5.019	818	771	435	1.154	1.841
MÁLAGA	9.398	1.284	954	666	2.363	4.131
SEVILLA	16.132	2.335	1.947	1.177	3.365	7.308
ANDALUCÍA	70.222	9.438	8.234	5.074	15.855	31.621
HUESCA	282	62	34	30	76	80
TERUEL	212	57	37	11	66	41
ZARAGOZA	1.320	213	134	118	340	515
ARAGÓN	1.814	332	205	159	482	636
ASTURIAS	4.261	343	541	448	1.374	1.555
ILLES BALEARS	464	103	56	37	116	152
LAS PALMAS STA. CRUZ DE TENERIFE	7.842	1.172	870	388	1.647	3.765
CANARIAS	4.606	696	648	412	1.062	1.788
CANTABRIA	12.448	1.868	1.518	800	2.709	5.553
CANTABRIA	1.474	138	177	127	464	568
ALBACETE	2.146	331	207	124	538	946
CIUDAD REAL	2.706	450	386	184	781	905
CUENCA	690	103	92	43	203	249
GUADALAJARA	203	41	25	16	54	67
TOLEDO	1.454	230	184	88	353	599
CASTILLA LA MANCHA	7.199	1.155	894	455	1.929	2.766
ÁVILA	784	121	118	58	236	251
BURGOS	902	143	127	109	238	285
LEÓN	3.086	378	455	313	857	1.083
PALENCIA	710	72	110	79	222	227
SALAMANCA	2.247	227	281	209	650	880
SEGOVIA	181	34	23	19	63	42
SORIA	182	60	30	17	40	35
VALLADOLID	2.578	271	291	236	730	1.050
ZAMORA	1.174	108	133	89	341	503
CASTILLA LEÓN	11.844	1.414	1.568	1.129	3.377	4.356
BARCELONA	5.695	1.065	448	359	1.276	2.547
GIRONA	461	133	45	46	123	114
LLEIDA	392	106	55	33	98	100
TARRAGONA	794	221	76	52	158	287
CATALUÑA	7.342	1.525	624	490	1.655	3.048
ALICANTE-ALACANT	4.721	858	497	311	1.033	2.022
CASTELLÓN-CASTELLÓ	618	221	82	57	139	119
VALENCIA-VALÈNCIA	4.803	1.215	456	346	1.058	1.728
COM. VALENCIANA	10.142	2.294	1.035	714	2.230	3.869
BADAJOS	8.692	769	721	380	1.502	5.320
CÁCERES	2.061	376	354	140	502	689
EXTREMADURA	10.753	1.145	1.075	520	2.004	6.009
A CORUÑA	6.767	522	897	780	1.860	2.708
LUGO	1.822	176	318	205	499	624
OURENSE	2.108	180	267	180	489	992
PONTEVEDRA	6.449	642	770	589	1.759	2.689
GALICIA	17.146	1.520	2.252	1.754	4.607	7.013
MADRID	7.037	702	587	553	2.048	3.147
MURCIA	2.211	269	233	183	665	861
NAVARRA	716	130	88	64	188	246
ÁLAVA	399	32	33	47	143	144
GUIPÚZCOA	917	65	102	86	322	342
VIZCAYA	2.445	117	210	213	887	1.018
PAÍS VASCO	3.761	214	345	346	1.352	1.504
LA RIOJA	410	75	54	30	117	134
CEUTA	1.565	231	257	158	463	456
MELILLA	1.434	122	134	136	489	553
TOTAL	172.243	23.018	19.877	13.177	42.124	74.047

PARO REGISTRADO (EXTRANJEROS) SEGÚN SECTORES POR CC.AA. Y PROVINCIAS

PROVINCIA	TOTAL	AGRICULTURA	INDUSTRIA	CONSTRUCCIÓN	SERVICIOS	SIN EMPLEO ANTERIOR
AUTONOMÍA						
ALMERÍA	5.365	1.147	155	961	2.474	628
CÁDIZ	1.926	85	75	192	885	689
CÓRDOBA	750	69	79	64	307	231
GRANADA	2.360	157	74	365	1.211	553
HUELVA	1.050	327	31	119	330	243
JAÉN	666	105	69	61	235	196
MÁLAGA	6.749	168	194	1.243	3.768	1.376
SEVILLA	2.235	137	104	204	1.078	712
ANDALUCÍA	21.101	2.195	781	3.209	10.288	4.628
HUESCA	661	63	64	166	271	97
TERUEL	457	26	79	89	206	57
ZARAGOZA	2.963	153	352	620	1.530	308
ARAGÓN	4.081	242	495	875	2.007	462
ASTURIAS	1.734	45	86	238	937	428
ILLES BALEARS	4.863	67	151	1.488	3.018	139
LAS PALMAS	6.593	141	156	822	4.630	844
STA. CRUZ DE TENERIFE	4.711	122	93	537	3.410	549
CANARIAS	11.304	263	249	1.359	8.040	1.393
CANTABRIA	969	8	64	218	520	159
ALBACETE	1.028	100	138	167	441	182
CIUDAD REAL	1.320	93	97	357	532	241
CUENCA	692	51	81	199	277	84
GUADALAJARA	804	28	38	170	507	61
TOLEDO	2.261	107	295	540	1.133	186
CASTILLA LA MANCHA	6.105	379	649	1.433	2.890	754
ÁVILA	490	14	21	120	202	133
BURGOS	835	70	75	183	344	163
LEÓN	1.046	36	95	158	444	313
PALENCIA	229	24	9	19	112	65
SALAMANCA	621	20	17	113	258	213
SEGOVIA	480	54	28	150	198	50
SORIA	216	27	20	34	83	52
VALLADOLID	885	88	50	147	415	185
ZAMORA	307	32	18	30	139	88
CASTILLA LEÓN	5.109	365	333	954	2.195	1.262
BARCELONA	18.071	445	2.043	3.472	10.826	1.285
GIRONA	3.079	173	347	695	1.592	272
LLEIDA	1.645	270	201	295	692	187
TARRAGONA	2.987	296	254	760	1.482	195
CATALUÑA	25.782	1.184	2.845	5.222	14.592	1.939
ALICANTE-ALACANT	8.529	388	599	2.277	4.477	788
CASTELLÓN-CASTELLÓ	2.581	160	334	595	1.276	216
VALENCIA-VALÈNCIA	8.606	653	809	1.466	4.875	803
COM. VALENCIANA	19.716	1.201	1.742	4.338	10.628	1.807
BADAJOS	849	57	37	71	433	251
CÁCERES	502	55	31	62	241	113
EXTREMADURA	1.351	112	68	133	674	364
A CORUÑA	1.753	60	127	157	914	495
LUGO	542	36	19	33	241	213
OURENSE	781	45	101	94	331	210
PONTEVEDRA	2.105	89	165	213	1.007	631
GALICIA	5.181	230	412	497	2.493	1.549
MADRID	26.060	313	1.488	6.584	16.605	1.070
MURCIA	5.568	714	499	1.929	1.977	449
NAVARRA	2.183	152	312	459	1.108	152
ÁLAVA	769	14	72	139	437	107
GUIPÚZCOA	1.209	23	135	201	677	173
VIZCAYA	1.777	41	154	270	1.011	301
PAÍS VASCO	3.755	78	361	610	2.125	581
LA RIOJA	1.336	95	209	315	591	126
CEUTA	920	4	13	84	328	491
MELILLA	1.436	15	21	177	674	549
TOTAL	148.554	7.662	10.778	30.122	81.690	18.302

ANEXO 2

FRQWUDWRV#UHJLVWUDGRV

EVOLUCIÓN DE CONTRATOS REGISTRADOS

	DATOS ABSOLUTOS MES	VARIACIONES			
		MES ANTERIOR		INTERANUAL (1)	
		ABSOLUTA	RELATIVA	ABSOLUTA	RELATIVA
TOTAL CONTRATOS (*)	1.582.127	-43.365	-2,67	-73.626	-4,45
CONTRATOS INDEFINIDOS (*)	178.278	-12.100	-6,36	25.794	16,92
CONTRATOS TEMPORALES	1.403.849	-31.265	-2,18	-99.420	-6,61

EVOLUCIÓN DE CONTRATOS REGISTRADOS POR COMUNIDADES AUTÓNOMAS

COMUNIDADES AUTÓNOMAS	DATOS ABSOLUTOS MES	VARIACIONES			
		MES ANTERIOR		INTERANUAL (1)	
		ABSOLUTA	RELATIVA	ABSOLUTA	RELATIVA
ANDALUCÍA	320.517	-29.434	-8,41	-29.126	-8,33
ARAGÓN	46.128	-1.638	-3,43	-774	-1,65
ASTURIAS	29.139	1.683	6,13	-271	-0,92
ILLES BALEARS	44.566	-11.787	-20,92	-1.859	-4,00
CANARIAS	63.784	1.461	2,34	-1.877	-2,86
CANTABRIA	18.165	728	4,18	-202	-1,10
CASTILLA LA MANCHA	59.085	2.630	4,66	-571	-0,96
CASTILLA LEÓN	70.666	3.429	5,10	180	0,26
CATALUÑA	249.011	-1.973	-0,79	-7.394	-2,88
COM. VALENCIANA	160.183	-14.071	-8,07	-9.528	-5,61
EXTREMADURA	40.797	-2.033	-4,75	-4.214	-9,36
GALICIA	78.422	5.031	6,86	-779	-0,98
MADRID	220.506	14.200	6,88	-13.506	-5,77
MURCIA	67.913	-11.091	-14,04	-5.245	-7,17
NAVARRA	21.976	-302	-1,36	-267	-1,20
PAÍS VASCO	79.143	1.778	2,30	2.672	3,49
LA RIOJA	9.194	-1.830	-16,60	-799	-8,00
CEUTA	1.191	-79	-6,22	-51	-4,11
MELILLA	1.167	-127	-9,81	-221	-15,92
EXTRANJERO	574	60	11,67	206	55,98
TOTAL NACIONAL	1.582.127	-43.365	-2,67	-73.626	-4,45

(1) Respecto al mismo mes del año anterior

(*) Incluye contratos convertidos en indefinidos

TIPOLOGÍA DE LA CONTRATACIÓN INDEFINIDA POR COMUNIDADES AUTÓNOMAS

COMUNIDADES AUTÓNOMAS	TOTAL CONTRATOS	INDEFINIDOS ORDINARIOS	TIEMPO PARCIAL (*)	INDEFINIDOS F. EMPLEO (**)	CONVERSIÓN INDEFINIDO (***)	TOTAL CONT. INDEF.	% INDEF. S/ TOT. NAC. IND.	% INDEF. S/ TOTAL CC.AA.
ANDALUCÍA	320.517	6.342	2.396	3.588	9.326	19.386	10,87	6,05
ARAGÓN	46.128	1.676	625	1.034	2.578	5.339	2,99	11,57
ASTURIAS	29.139	880	248	631	1.035	2.588	1,45	8,88
ILLES BALEARS	44.566	2.216	447	1.065	1.761	5.080	2,85	11,40
CANARIAS	63.784	2.771	902	1.177	3.887	7.868	4,41	12,34
CANTABRIA	18.165	549	208	408	774	1.749	0,98	9,63
CASTILLA LA MANCHA	59.085	1.822	636	1.170	2.876	5.916	3,32	10,01
CASTILLA LEÓN	70.666	2.649	1.130	1.780	3.301	7.781	4,36	11,01
CATALUÑA	249.011	17.412	5.590	7.945	13.506	39.064	21,91	15,69
COM. VALENCIANA	160.183	5.782	2.317	3.667	8.136	17.713	9,94	11,06
EXTREMADURA	40.797	628	305	687	651	1.995	1,12	4,89
GALICIA	78.422	2.469	681	1.627	3.853	8.037	4,51	10,25
MADRID	220.506	19.050	5.957	8.698	11.893	39.835	22,34	18,07
MURCIA	67.913	2.528	588	863	2.551	6.007	3,37	8,85
NAVARRA	21.976	834	315	419	936	2.204	1,24	10,03
PAÍS VASCO	79.143	2.234	941	1.432	2.476	6.177	3,46	7,80
LA RIOJA	9.194	500	179	250	523	1.279	0,72	13,91
CEUTA	1.191	62	25	17	31	111	0,06	9,32
MELILLA	1.167	52	27	17	49	120	0,07	10,28
EXTRANJERO	574	13	3	4	12	29	0,02	5,05
TOTAL NACIONAL	1.582.127	70.469	23.520	36.479	70.155	178.278	100,00	11,27

(*) Se incluyen Minusválidos R.D.-L. 1451/83 a tiempo parcial, Discapacitados en C.E.E. y Fijos Discontinuos. No se incluyen Conversiones.

(**) Se incluyen Discapacitados en C.E.E. No se incluyen Conversiones.

(***) Se incluyen Conversiones a Tiempo Completo y a Tiempo Parcial.

EVOLUCIÓN DE CONTRATOS (*)

MESES	AÑO 2006		AÑO 2007		VARIACIÓN ANUAL			
	DATOS		DATOS		DATOS MENSUALES		DATOS ACUMULADOS	
	MENSUALES	ACUMULADOS	MENSUALES	ACUMULADOS	ABSOLUTA	RELATIVA	ABSOLUTA	RELATIVA
ENERO	1.472.539	1.472.539	1.653.150	1.653.150	180.611	12,27	180.611	12,27
FEBRERO	1.366.664	2.839.203	1.408.327	3.061.477	41.663	3,05	222.274	7,83
MARZO	1.555.516	4.394.719	1.564.432	4.625.909	8.916	0,57	231.190	5,26
ABRIL	1.304.213	5.698.932	1.385.980	6.011.889	81.767	6,27	312.957	5,49
MAYO	1.637.566	7.336.498	1.625.492	7.637.381	-12.074	-0,74	300.883	4,10
JUNIO	1.655.753	8.992.251	1.582.127	9.219.508	-73.626	-4,45	227.257	2,53
JULIO	1.670.892	10.663.143						
AGOSTO	1.322.920	11.986.063						
SEPTIEMBRE	1.674.735	13.660.798						
OCTUBRE	1.819.192	15.479.990						
NOVIEMBRE	1.660.499	17.140.489						
DICIEMBRE	1.386.283	18.526.772						

EVOLUCIÓN DE CONTRATOS INDEFINIDOS (*)

MESES	AÑO 2006		AÑO 2007		VARIACIÓN ANUAL			
	DATOS		DATOS		DATOS MENSUALES		DATOS ACUMULADOS	
	MENSUALES	ACUMULADOS	MENSUALES	ACUMULADOS	ABSOLUTA	RELATIVA	ABSOLUTA	RELATIVA
ENERO	159.739	159.739	255.422	255.422	95.683	59,90	95.683	59,90
FEBRERO	160.557	320.296	175.887	431.309	15.330	9,55	111.013	34,66
MARZO	176.266	496.562	193.165	624.474	16.899	9,59	127.912	25,76
ABRIL	145.658	642.220	168.931	793.405	23.273	15,98	151.185	23,54
MAYO	166.868	809.088	190.378	983.783	23.510	14,09	174.695	21,59
JUNIO	152.484	961.572	178.278	1.162.061	25.794	16,92	200.489	20,85
JULIO	168.285	1.129.857						
AGOSTO	139.997	1.269.854						
SEPTIEMBRE	200.688	1.470.542						
OCTUBRE	239.673	1.710.215						
NOVIEMBRE	231.908	1.942.123						
DICIEMBRE	235.122	2.177.245						

EVOLUCIÓN DE CONTRATOS TEMPORALES

MESES	AÑO 2006		AÑO 2007		VARIACIÓN ANUAL			
	DATOS		DATOS		DATOS MENSUALES		DATOS ACUMULADOS	
	MENSUALES	ACUMULADOS	MENSUALES	ACUMULADOS	ABSOLUTA	RELATIVA	ABSOLUTA	RELATIVA
ENERO	1.312.800	1.312.800	1.397.728	1.397.728	84.928	6,47	84.928	6,47
FEBRERO	1.206.107	2.518.907	1.232.440	2.630.168	26.333	2,18	111.261	4,42
MARZO	1.379.250	3.898.157	1.371.267	4.001.435	-7.983	-0,58	103.278	2,65
ABRIL	1.158.555	5.056.712	1.217.049	5.218.484	58.494	5,05	161.772	3,20
MAYO	1.470.698	6.527.410	1.435.114	6.653.598	-35.584	-2,42	126.188	1,93
JUNIO	1.503.269	8.030.679	1.403.849	8.057.447	-99.420	-6,61	26.768	0,33
JULIO	1.502.607	9.533.286						
AGOSTO	1.182.923	10.716.209						
SEPTIEMBRE	1.474.047	12.190.256						
OCTUBRE	1.579.519	13.769.775						
NOVIEMBRE	1.428.591	15.198.366						
DICIEMBRE	1.151.161	16.349.527						

(*) Incluye contratos convertidos en indefinidos

EVOLUCIÓN DE LA CONTRATACIÓN INDEFINIDA POR TIPO DE JORNADA Y MODALIDAD

CONTRATACIÓN INDEFINIDA	DATOS ABSOLUTOS MES	VARIACIONES			
		MES ANTERIOR		INTERANUAL (1)	
		ABSOLUTA	RELATIVA	ABSOLUTA	RELATIVA
JORNADA A TIEMPO COMPLETO:					
INDEFINIDO ORDINARIO (Bonif. / No Bonif.) (*)	54.911	-3.117	-5,37	14.264	35,09
INDEFINIDO FOMENTO DE LA CONTRATACIÓN INDEFINIDA	19.160	-1.566	-7,56	5.487	40,13
MINUSVÁLIDOS (Solo bonificados)	150	-48	-24,24	-36	-19,35
MINUSVÁLIDOS F.C.I.	741	-69	-8,52	98	15,24
CONVERTIDOS EN INDEFINIDOS	56.346	-1.309	-2,27	-2.282	-3,89
JORNADA A TIEMPO PARCIAL:					
INDEFINIDO ORDINARIO (Bonif. / No Bonif.)	17.025	-1.785	-9,49	5.028	41,91
INDEFINIDO FOMENTO DE LA CONTRATACIÓN (*)	6.240	-475	-7,07	2.645	73,57
MINUSVÁLIDOS (Solo bonificados)	50	-4	-7,41	-8	-13,79
MINUSVÁLIDOS F.C.I.	205	-22	-9,69	25	13,89
CONVERTIDOS EN INDEFINIDOS	12.052	-799	-6,22	-1.711	-12,43
FIJOS DISCONTINUOS:					
INDEFINIDO ORDINARIO (Bonif. / No Bonif.)	8.054	-2.111	-20,77	1.663	26,02
INDEFINIDO FOMENTO DE LA CONTRATACIÓN (*)	1.558	-761	-32,82	411	35,83
MINUSVÁLIDOS (Solo bonificados)	8	2	33,33	8	
MINUSVÁLIDOS F.C.I.	21	-15	-41,67	-1	-4,55
CONVERTIDOS EN INDEFINIDOS	1.757	-21	-1,18	203	13,06
TOTAL CONTRATACIÓN INDEFINIDA	178.278	-12.100	-6,36	25.794	16,92

(*) Con anterioridad al 01/01/07 este epigrafe no incluía los contratos bonificados.

EVOLUCIÓN DE LA CONTRATACIÓN TEMPORAL POR TIPO DE JORNADA Y MODALIDAD

CONTRATACIÓN DE CARÁCTER TEMPORAL	DATOS ABSOLUTOS MES	VARIACIONES			
		MES ANTERIOR		INTERANUAL (1)	
		ABSOLUTA	RELATIVA	ABSOLUTA	RELATIVA
JORNADA A TIEMPO COMPLETO:					
OBRA O SERVICIO	449.947	-25.202	-5,30	-27.557	-5,77
EVENTUALES CIRCUNSTANCIAS DE LA PRODUCCIÓN	512.315	-18.167	-3,42	-48.329	-8,62
INTERNIDAD	88.203	2.964	3,48	1.424	1,64
JUBILACIÓN ESPECIAL 64 AÑOS	165			27	19,57
RELEVO	2.189	-63	-2,80	-79	-3,48
TEMPORAL DE MINUSVÁLIDOS	1.219	-45	-3,56	19	1,58
PRÁCTICAS	6.448	1.885	41,31	-1.523	-19,11
FORMACIÓN	10.495	2.234	27,04	-3.549	-25,27
OTROS CONTRATOS	9.741	1.281	15,14	-1.679	-14,70
JORNADA A TIEMPO PARCIAL:					
OBRA O SERVICIO	116.945	1.374	1,19	-8.237	-6,58
EVENTUALES CIRCUNSTANCIAS DE LA PRODUCCIÓN	167.810	4.072	2,49	-11.350	-6,34
INTERNIDAD	34.587	-1.626	-4,49	1.872	5,72
RELEVO	491	40	8,87	42	9,35
JUBILACIÓN PARCIAL	2.230	31	1,41	-290	-11,51
TEMPORAL DE MINUSVÁLIDOS	312	-67	-17,68	85	37,44
PRÁCTICAS	750	24	3,31	-137	-15,45
OTROS CONTRATOS	2			-1	-33,33
TOTAL CONTRATACIÓN DE CARÁCTER TEMPORAL	1.403.849	-31.265	-2,18	-99.420	-6,61

TOTAL CONTRATOS REGISTRADOS	DATOS ABSOLUTOS MES	VARIACIONES			
		MES ANTERIOR		INTERANUAL (1)	
		ABSOLUTA	RELATIVA	ABSOLUTA	RELATIVA
	1.582.127	-43.365	-2,67	-73.626	-4,45

(1) Respecto al mismo mes del año anterior

EVOLUCIÓN DE LA CONTRATACIÓN INDEFINIDA POR SEXO, EDAD Y SECTORES ECONÓMICOS

	DATOS ABSOLUTOS MES	VARIACIONES			
		MES ANTERIOR		INTERANUAL (1)	
		ABSOLUTA	RELATIVA	ABSOLUTA	RELATIVA
POR SEXO Y EDAD					
HOMBRES					
<25 AÑOS	20.785	542	2,68	4.066	24,32
25-44 AÑOS	61.256	-4.062	-6,22	6.236	11,33
>44 AÑOS	15.840	-1.277	-7,46	917	6,14
MUJERES					
<25 AÑOS	19.307	-1.231	-5,99	4.192	27,73
25-44 AÑOS	50.569	-4.979	-8,96	8.984	21,60
>44 AÑOS	10.521	-1.093	-9,41	1.399	15,34
AMBOS SEXOS					
<25 AÑOS	40.092	-689	-1,69	8.258	25,94
25-44 AÑOS	111.825	-9.041	-7,48	15.220	15,75
>44 AÑOS	26.361	-2.370	-8,25	2.316	9,63
TOTAL	178.278	-12.100	-6,36	25.794	16,92
SECTORES					
AGRICULTURA	3.884	-798	-17,04	-230	-5,59
INDUSTRIA	22.114	69	0,31	2.729	14,08
CONSTRUCCIÓN	20.377	-827	-3,90	2.108	11,54
SERVICIOS	131.903	-10.544	-7,40	21.187	19,14
TOTAL	178.278	-12.100	-6,36	25.794	16,92

EVOLUCIÓN DE LA CONTRATACIÓN INDEFINIDA (CONVERSIONES) POR SEXO, EDAD Y SECTORES ECONÓMICOS

	DATOS ABSOLUTOS MES	VARIACIONES			
		MES ANTERIOR		INTERANUAL (1)	
		ABSOLUTA	RELATIVA	ABSOLUTA	RELATIVA
POR SEXO Y EDAD					
HOMBRES					
<25 AÑOS	8.863	403	4,76	-922	-9,42
25-44 AÑOS	25.999	-840	-3,13	-3.518	-11,92
>44 AÑOS	5.207	161	3,19	1.086	26,35
MUJERES					
<25 AÑOS	7.097	-260	-3,53	-373	-4,99
25-44 AÑOS	19.922	-1.333	-6,27	-541	-2,64
>44 AÑOS	3.067	-260	-7,81	478	18,46
AMBOS SEXOS					
<25 AÑOS	15.960	143	0,90	-1.295	-7,51
25-44 AÑOS	45.921	-2.173	-4,52	-4.059	-8,12
>44 AÑOS	8.274	-99	-1,18	1.564	23,31
TOTAL	70.155	-2.129	-2,95	-3.790	-5,13
SECTORES					
AGRICULTURA	1.153	192	19,98	-432	-27,26
INDUSTRIA	11.208	291	2,67	19	0,17
CONSTRUCCIÓN	9.914	-63	-0,63	-103	-1,03
SERVICIOS	47.880	-2.549	-5,05	-3.274	-6,40
TOTAL	70.155	-2.129	-2,95	-3.790	-5,13

(1) Respecto al mismo mes del año anterior

EVOLUCIÓN DE LOS CONTRATOS INDEFINIDOS TOTALES SEGÚN MODALIDAD

TIPO DE CONTRATO	DATOS ABSOLUTOS MES	VARIACIONES			
		MES ANTERIOR		INTERANUAL (1)	
		ABSOLUTA	RELATIVA	ABSOLUTA	RELATIVA
INDEFINIDO ORDINARIO (Bonif. / No Bonif.) (*)	79.990	-7.013	-8,06	20.955	35,50
INDEFINIDO FOMENTO DE LA CONTRATACIÓN INDEFINIDA	26.958	-2.802	-9,42	8.543	46,39
MINUSVÁLIDOS (Sólo bonificados)	208	-50	-19,38	-36	-14,75
MINUSVÁLIDOS F.C.I.	967	-106	-9,88	122	14,44
CONVERTIDOS EN INDEFINIDOS	70.155	-2.129	-2,95	-3.790	-5,13
TOTAL CONTRATACIÓN INDEFINIDA	178.278	-12.100	-6,36	25.794	16,92

CONVERTIDOS EN INDEFINIDOS SEGÚN CONTRATO DE ORIGEN:

OBRA O SERVICIO	14.009	-488	-3,37	-649	-4,43
EVENTUAL CIRCUNST. PRODUCCIÓN	50.251	-2.095	-4,00	-3.641	-6,76
INTERINIDAD	1.786	39	2,23	698	64,15
TEMPORAL DE INSERCIÓN				-1	-100,00
TEMPORAL MINUSVÁLIDOS	336	13	4,02	-27	-7,44
SUSTITUCIÓN JUBILACIÓN 64 AÑOS	34	-7	-17,07	7	25,93
PRÁCTICAS	2.477	423	20,59	-281	-10,19
RELEVO	542	89	19,65	109	25,17
FORMACIÓN	691	-104	-13,08	-3	-0,43
OTROS CONTRATOS	29	1	3,57	-2	-6,45
TOTAL CONVERTIDOS EN INDEFINIDOS	70.155	-2.129	-2,95	-3.790	-5,13

(1) Respecto al mismo mes del año anterior

(*) Con anterioridad al 01/01/07 este epígrafe no incluía los contratos bonificados.

CONTRATOS INDEFINIDOS TOTALES SEGÚN MODALIDAD POR EDAD, SEXO Y SECTOR DE ACTIVIDAD ECONÓMICA

TIPO DE CONTRATO	TOTALES		EDAD DEL TRABAJADOR				
	TOTAL	%	< 20	20 - 24	25 - 29	30 - 44	> =45
INDEFINIDO ORDINARIO (Bonif. / No Bonif.) (*)	79.990	44,87	3.919	10.745	15.943	39.392	9.991
INDEFINIDO FOMENTO DE LA CONTRATACIÓN INDEFINIDA	26.958	15,12	3.009	6.343	7.311	2.606	7.689
MINUSVÁLIDOS (Solo bonificados)	208	0,12	2	18	28	107	53
MINUSVÁLIDOS F.C.I.	967	0,54	21	75	113	404	354
CONVERTIDOS EN INDEFINIDOS	70.155	39,35	2.723	13.237	17.107	28.814	8.274
TOTAL CONTRATACIÓN INDEFINIDA	178.278	100,00	9.674	30.418	40.502	71.323	26.361

CONVERTIDOS EN INDEFINIDOS SEGÚN CONTRATO DE ORIGEN:

OBRA O SERVICIO	14.009	19,97	216	1.722	3.090	6.477	2.504
EVENTUAL CIRCUNS. PRODUCCIÓN	50.251	71,63	2.149	9.744	12.210	20.815	5.333
INTERINIDAD	1.786	2,55	51	276	412	802	245
TEMPORAL DE INSERCIÓN							
TEMPORAL MINUSVÁLIDOS	336	0,48	1	19	46	166	104
SUSTITUCIÓN JUBILACIÓN 64 AÑOS	34	0,05		6	9	14	5
PRÁCTICAS	2.477	3,53	50	1.032	1.163	229	3
RELEVO	542	0,77	2	56	149	270	65
FORMACIÓN	691	0,98	254	380	21	31	5
OTROS CONTRATOS	29	0,04		2	7	10	10
TOTAL CONVERTIDOS EN INDEFINIDOS	70.155	100,00	2.723	13.237	17.107	28.814	8.274

TIPO DE CONTRATO	TOTAL	SEXO		SECTOR DE ACTIVIDAD ECONÓMICA			
		HOMBRES	MUJERES	AGRICULTURA	INDUSTRIA	CONSTRUCCIÓN	SERVICIOS
INDEFINIDO ORDINARIO (Bonif. / No Bonif.) (*)	79.990	44.063	35.927	2.355	7.777	8.049	61.809
INDEFINIDO FOMENTO DE LA CONTRATACIÓN INDEFINIDA	26.958	12.952	14.006	362	2.964	2.294	21.338
MINUSVÁLIDOS (Solo bonificados)	208	135	73	4	27	20	157
MINUSVÁLIDOS F.C.I.	967	662	305	10	138	100	719
CONVERTIDOS EN INDEFINIDOS	70.155	40.069	30.086	1.153	11.208	9.914	47.880
TOTAL CONTRATACIÓN INDEFINIDA	178.278	97.881	80.397	3.884	22.114	20.377	131.903

CONVERTIDOS EN INDEFINIDOS SEGÚN CONTRATO DE ORIGEN:

OBRA O SERVICIO	14.009	9.696	4.313	563	1.946	4.927	6.573
EVENTUAL CIRCUNS. PRODUCCIÓN	50.251	27.291	22.960	569	8.031	4.480	37.171
INTERINIDAD	1.786	581	1.205	6	199	14	1.567
TEMPORAL DE INSERCIÓN							
TEMPORAL MINUSVÁLIDOS	336	225	111	2	39	23	272
SUSTITUCIÓN JUBILACIÓN 64 AÑOS	34	24	10	1	13	3	17
PRÁCTICAS	2.477	1.382	1.095	7	446	282	1.742
RELEVO	542	374	168	1	386	12	143
FORMACIÓN	691	479	212	3	144	168	376
OTROS CONTRATOS	29	17	12	1	4	5	19
TOTAL CONVERTIDOS EN INDEFINIDOS	70.155	40.069	30.086	1.153	11.208	9.914	47.880

(*) Con anterioridad al 01/01/07 este epígrafe no incluía los contratos bonificados.

EVOLUCIÓN DE CONTRATOS TOTALES, INDEFINIDOS Y TEMPORALES SEGÚN VARIACIÓN MENSUAL Y ANUAL

AÑOS/MESES	TOTAL CONTRATOS			INDEFINIDOS				TEMPORALES			
	DATOS ABSOLUTOS	VARIACIÓN RELATIVA		DATOS ABSOLUTOS	% SOBRE TOTAL	VARIACIÓN RELATIVA		DATOS ABSOLUTOS	% SOBRE TOTAL	VARIACIÓN RELATIVA	
		MENSUAL	ANUAL			MENSUAL	ANUAL			MENSUAL	ANUAL
AÑO 2003											
ENERO	1.355.698	41,46	6,75	121.355	8,95%	49,29	10,00	1.234.343	91,05%	40,74	6,44
FEBRERO	1.197.509	-11,67	5,07	120.089	10,03%	-1,04	5,18	1.077.420	89,97%	-12,71	5,05
MARZO	1.127.638	-5,83	12,72	115.826	10,27%	-3,55	8,86	1.011.812	89,73%	-6,09	13,18
ABRIL	1.052.755	-6,64	-15,59	107.626	10,22%	-7,08	-14,88	945.129	89,78%	-6,59	-15,67
MAYO	1.196.038	13,61	-3,39	108.383	9,06%	0,70	-6,86	1.087.655	90,94%	15,08	-3,03
JUNIO	1.199.220	0,27	11,62	99.440	8,29%	-8,25	4,49	1.099.780	91,71%	1,11	12,31
JULIO	1.301.862	8,56	-1,22	95.906	7,37%	-3,55	-5,70	1.205.956	92,63%	9,65	-0,84
AGOSTO	970.553	-25,45	-4,76	67.539	6,96%	-29,58	-14,28	903.014	93,04%	-25,12	-3,97
SEPTIEMBRE	1.283.644	32,26	8,17	103.657	8,08%	53,48	-0,51	1.179.987	91,92%	30,67	9,00
OCTUBRE	1.557.842	21,36	0,81	132.619	8,51%	27,94	-6,38	1.425.223	91,49%	20,78	1,53
NOVIEMBRE	1.288.834	-17,27	9,04	107.113	8,31%	-19,23	0,62	1.181.721	91,69%	-17,09	9,87
DICIEMBRE	1.136.470	-11,82	18,59	90.215	7,94%	-15,78	10,98	1.046.255	92,06%	-11,46	19,29
AÑO 2004											
ENERO	1.390.153	22,32	2,54	113.783	8,18%	26,12	-6,24	1.276.370	91,82%	21,99	3,40
FEBRERO	1.382.830	-0,53	15,48	134.326	9,71%	18,05	11,86	1.248.504	90,29%	-2,18	15,88
MARZO	1.420.641	2,73	25,98	144.848	10,20%	7,83	25,06	1.275.793	89,80%	2,19	26,09
ABRIL	1.256.809	-11,53	19,38	126.813	10,09%	-12,45	17,83	1.129.996	89,91%	-11,43	19,56
MAYO	1.278.684	1,74	6,91	122.697	9,60%	-3,25	13,21	1.155.987	90,40%	2,30	6,28
JUNIO	1.391.623	8,83	16,04	117.330	8,43%	-4,37	17,99	1.274.293	91,57%	10,23	15,87
JULIO	1.486.989	6,85	14,22	110.801	7,45%	-5,56	15,53	1.376.188	92,55%	8,00	14,12
AGOSTO	1.125.142	-24,33	15,93	81.385	7,23%	-26,55	20,50	1.043.757	92,77%	-24,16	15,59
SEPTIEMBRE	1.475.755	31,16	14,97	123.422	8,36%	51,65	19,07	1.352.333	91,64%	29,56	14,61
OCTUBRE	1.472.055	-0,25	-5,51	127.838	8,68%	3,58	-3,61	1.344.217	91,32%	-0,60	-5,68
NOVIEMBRE	1.446.781	-1,72	12,26	124.812	8,63%	-2,37	16,52	1.321.969	91,37%	-1,66	11,87
DICIEMBRE	1.223.322	-15,45	7,64	91.663	7,49%	-26,56	1,61	1.131.659	92,51%	-14,40	8,16
AÑO 2005											
ENERO	1.284.958	5,04	-7,57	119.535	9,30%	30,41	5,06	1.165.423	90,70%	2,98	-8,69
FEBRERO	1.230.315	-4,25	-11,03	135.134	10,98%	13,05	0,60	1.095.181	89,02%	-6,03	-12,28
MARZO	1.307.345	6,26	-7,97	140.672	10,76%	4,10	-2,88	1.166.673	89,24%	6,53	-8,55
ABRIL	1.322.797	1,18	5,25	133.147	10,07%	-5,35	4,99	1.189.650	89,93%	1,97	5,28
MAYO	1.429.695	8,08	11,81	134.439	9,40%	0,97	9,57	1.295.256	90,60%	8,88	12,05
JUNIO	1.566.969	9,60	12,60	133.022	8,49%	-1,05	13,37	1.433.947	91,51%	10,71	12,53
JULIO	1.570.198	0,21	5,60	116.265	7,40%	-12,60	4,93	1.453.933	92,60%	1,39	5,65
AGOSTO	1.298.453	-17,31	15,40	92.117	7,09%	-20,77	13,19	1.206.336	92,91%	-17,03	15,58
SEPTIEMBRE	1.617.951	24,61	9,64	138.892	8,58%	50,78	12,53	1.479.059	91,42%	22,61	9,37
OCTUBRE	1.637.186	1,19	11,22	148.234	9,05%	6,73	15,95	1.488.952	90,95%	0,67	10,77
NOVIEMBRE	1.569.481	-4,14	8,48	142.901	9,10%	-3,60	14,49	1.426.580	90,90%	-4,19	7,91
DICIEMBRE	1.329.617	-15,28	8,69	108.480	8,16%	-24,09	18,35	1.221.137	91,84%	-14,40	7,91
AÑO 2006											
ENERO	1.472.539	10,75	14,60	159.739	10,85%	47,25	33,63	1.312.800	89,15%	7,51	12,65
FEBRERO	1.366.664	-7,19	11,08	160.557	11,75%	0,51	18,81	1.206.107	88,25%	-8,13	10,13
MARZO	1.555.516	13,82	18,98	176.266	11,33%	9,78	25,30	1.379.250	88,67%	14,36	18,22
ABRIL	1.304.213	-16,16	-1,40	145.658	11,17%	-17,36	9,40	1.158.555	88,83%	-16,00	-2,61
MAYO	1.637.566	25,56	14,54	166.868	10,19%	14,56	24,12	1.470.698	89,81%	26,94	13,54
JUNIO	1.655.753	1,11	5,67	152.484	9,21%	-8,62	14,63	1.503.269	90,79%	2,21	4,83
JULIO	1.670.892	0,91	6,41	168.285	10,07%	10,36	44,74	1.502.607	89,93%	-0,04	3,35
AGOSTO	1.322.920	-20,83	1,88	139.997	10,58%	-16,81	51,98	1.182.923	89,42%	-21,28	-1,94
SEPTIEMBRE	1.674.735	26,59	3,51	200.688	11,98%	43,35	44,49	1.474.047	88,02%	24,61	-0,34
OCTUBRE	1.819.192	8,63	11,12	239.673	13,17%	19,43	61,69	1.579.519	86,83%	7,16	6,08
NOVIEMBRE	1.660.499	-8,72	5,80	231.908	13,97%	-3,24	62,29	1.428.591	86,03%	-9,56	0,14
DICIEMBRE	1.386.283	-16,51	4,26	235.122	16,96%	1,39	116,74	1.151.161	83,04%	-19,42	-5,73
AÑO 2007											
ENERO	1.653.150	19,25	12,27	255.422	15,45%	8,63	59,90	1.397.728	84,55%	21,42	6,47
FEBRERO	1.408.327	-14,81	3,05	175.887	12,49%	-31,14	9,55	1.232.440	87,51%	-11,83	2,18
MARZO	1.564.432	11,08	0,57	193.165	12,35%	9,82	9,59	1.371.267	87,65%	11,26	-0,58
ABRIL	1.385.980	-11,41	6,27	168.931	12,19%	-12,55	15,98	1.217.049	87,81%	-11,25	5,05
MAYO	1.625.492	17,28	-0,74	190.378	11,71%	12,70	14,09	1.435.114	88,29%	17,92	-2,42
JUNIO	1.582.127	-2,67	-4,45	178.278	11,27%	-6,36	16,92	1.403.849	88,73%	-2,18	-6,61
JULIO											
AGOSTO											
SEPTIEMBRE											
OCTUBRE											
NOVIEMBRE											
DICIEMBRE											

CONTRATACIÓN SEGÚN NÚMERO DE PERSONAS

	AMBOS SEXOS			HOMBRES			MUJERES		
	CONTRATOS	PERSONAS	MEDIA	CONTRATOS	PERSONAS	MEDIA	CONTRATOS	PERSONAS	MEDIA
TOTAL CONTRATOS	1.582.127	1.299.713	1,22	859.973	716.244	1,20	722.154	583.469	1,24
INDEFINIDOS	178.278	176.956	1,01	97.881	97.151	1,01	80.397	79.805	1,01
TEMPORALES	1.403.849	1.129.388	1,24	762.092	622.422	1,22	641.757	506.966	1,27
OBRA O SERVICIO	566.892	482.278	1,18	370.020	315.581	1,17	196.872	166.697	1,18
EVENTUAL CC PRODUCCION	680.125	559.656	1,22	338.345	280.417	1,21	341.780	279.239	1,22
INTERINIDAD	122.790	97.130	1,26	32.671	26.960	1,21	90.119	70.170	1,28
TEMPORAL MINUSVALIDOS	1.531	1.511	1,01	993	980	1,01	538	531	1,01
TOTAL RELEVO	2.680	2.674	1,00	1.909	1.907	1,00	771	767	1,01
JUBILACION PARCIAL	2.230	2.208	1,01	1.861	1.844	1,01	369	364	1,01
SUSTITUCION POR JUBILACION 64 AÑOS	165	164	1,01	110	110	1,00	55	54	1,02
PRACTICAS	7.198	7.169	1,00	4.048	4.034	1,00	3.150	3.135	1,00
FORMACION	10.495	10.452	1,00	7.134	7.097	1,01	3.361	3.355	1,00
OTROS CONTRATOS	9.743	7.009	1,39	5.001	3.151	1,59	4.742	3.858	1,23

EVOLUCIÓN DE CONTRATOS POR CC.AA. Y PROVINCIAS (*)

PROVINCIA AUTONOMÍA	DATOS ABSOLUTOS MES	VARIACIONES			
		MES ANTERIOR		INTERANUAL (1)	
		ABSOLUTA	RELATIVA	ABSOLUTA	RELATIVA
ALMERÍA	23.501	-1.922	-7,56	-4.041	-14,67
CÁDIZ	45.520	-2.684	-5,57	-4.091	-8,25
CÓRDOBA	33.154	-5.768	-14,82	-1.939	-5,53
GRANADA	31.863	-3.185	-9,09	-3.887	-10,87
HUELVA	24.291	-3.164	-11,52	-1.048	-4,14
JAÉN	21.487	-3.868	-15,26	-1.002	-4,46
MÁLAGA	58.442	-1.287	-2,15	-4.644	-7,36
SEVILLA	82.259	-7.556	-8,41	-8.474	-9,34
ANDALUCÍA	320.517	-29.434	-8,41	-29.126	-8,33
HUESCA	7.240	-752	-9,41	-151	-2,04
TERUEL	3.598	-84	-2,28	-283	-7,29
ZARAGOZA	35.290	-802	-2,22	-340	-0,95
ARAGÓN	46.128	-1.638	-3,43	-774	-1,65
ASTURIAS	29.139	1.683	6,13	-271	-0,92
ILLES BALEARS	44.566	-11.787	-20,92	-1.859	-4,00
LAS PALMAS	34.399	933	2,79	-1.130	-3,18
STA. CRUZ DE TENERIFE	29.385	528	1,83	-747	-2,48
CANARIAS	63.784	1.461	2,34	-1.877	-2,86
CANTABRIA	18.165	728	4,18	-202	-1,10
ALBACETE	11.942	552	4,85	-529	-4,24
CIUDAD REAL	13.590	873	6,86	700	5,43
CUENCA	5.286	320	6,44	-175	-3,20
GUADALAJARA	9.813	-211	-2,10	-694	-6,61
TOLEDO	18.454	1.096	6,31	127	0,69
CASTILLA LA MANCHA	59.085	2.630	4,66	-571	-0,96
ÁVILA	3.901	465	13,53	-704	-15,29
BURGOS	11.305	616	5,76	-108	-0,95
LEÓN	11.502	448	4,05	307	2,74
PALENCIA	4.409	246	5,91	29	0,66
SALAMANCA	9.697	18	0,19	12	0,12
SEGOVIA	4.545	276	6,47	254	5,92
SORIA	2.738	61	2,28	217	8,61
VALLADOLID	18.195	1.064	6,21	82	0,45
ZAMORA	4.374	235	5,68	91	2,12
CASTILLA LEÓN	70.666	3.429	5,10	180	0,26
BARCELONA	180.874	-6.131	-3,28	-5.235	-2,81
GIRONA	24.463	2.072	9,25	-1.598	-6,13
LLEIDA	14.970	816	5,77	-633	-4,06
TARRAGONA	28.704	1.270	4,63	72	0,25
CATALUÑA	249.011	-1.973	-0,79	-7.394	-2,88
ALICANTE-ALACANT	51.568	-214	-0,41	-3.334	-6,07
CASTELLÓN-CASTELLÓ	18.932	-1.135	-5,66	-363	-1,88
VALENCIA-VALÈNCIA	89.683	-12.722	-12,42	-5.831	-6,10
COM. VALENCIANA	160.183	-14.071	-8,07	-9.528	-5,61
BADAJOS	28.344	-596	-2,06	-2.791	-8,96
CÁCERES	12.453	-1.437	-10,35	-1.423	-10,26
EXTREMADURA	40.797	-2.033	-4,75	-4.214	-9,36
A CORUÑA	33.322	1.348	4,22	-198	-0,59
LUGO	7.280	895	14,02	-375	-4,90
OURENSE	6.065	388	6,83	590	10,78
PONTEVEDRA	31.755	2.400	8,18	-796	-2,45
GALICIA	78.422	5.031	6,86	-779	-0,98
MADRID	220.506	14.200	6,88	-13.506	-5,77
MURCIA	67.913	-11.091	-14,04	-5.245	-7,17
NAVARRA	21.976	-302	-1,36	-267	-1,20
ÁLAVA	12.811	-754	-5,56	410	3,31
GUIPÚZCOA	22.215	652	3,02	-477	-2,10
VIZCAYA	44.117	1.880	4,45	2.739	6,62
PAÍS VASCO	79.143	1.778	2,30	2.672	3,49
LA RIOJA	9.194	-1.830	-16,60	-799	-8,00
CEUTA	1.191	-79	-6,22	-51	-4,11
MELILLA	1.167	-127	-9,81	-221	-15,92
EXTRANJERO	574	60	11,67	206	55,98
TOTAL	1.582.127	-43.365	-2,67	-73.626	-4,45

(1) Respecto al mismo mes del año anterior

(*) Incluye contratos convertidos en indefinidos

EVOLUCIÓN DE CONTRATOS INDEFINIDOS POR CC.AA. Y PROVINCIAS (*)

PROVINCIA AUTONOMÍA	DATOS ABSOLUTOS MES	VARIACIONES			
		MES ANTERIOR		INTERANUAL (1)	
		ABSOLUTA	RELATIVA	ABSOLUTA	RELATIVA
ALMERÍA	1.938	34	1,79	392	25,36
CÁDIZ	2.343	-182	-7,21	334	16,63
CÓRDOBA	1.483	145	10,84	356	31,59
GRANADA	1.592	-399	-20,04	152	10,56
HUELVA	923	-50	-5,14	119	14,80
JAÉN	1.110	-19	-1,68	209	23,20
MÁLAGA	4.760	-429	-8,27	47	1,00
SEVILLA	5.237	-43	-0,81	1.239	30,99
ANDALUCÍA	19.386	-943	-4,64	2.848	17,22
HUESCA	802	29	3,75	136	20,42
TERUEL	431	-77	-15,16	-1	-0,23
ZARAGOZA	4.106	-44	-1,06	1.079	35,65
ARAGÓN	5.339	-92	-1,69	1.214	29,43
ASTURIAS	2.588	-187	-6,74	281	12,18
ILLES BALEARS	5.080	-2.337	-31,51	744	17,16
LAS PALMAS	4.339	-131	-2,93	479	12,41
STA. CRUZ DE TENERIFE	3.529	-479	-11,95	455	14,80
CANARIAS	7.868	-610	-7,20	934	13,47
CANTABRIA	1.749	-309	-15,01	289	19,79
ALBACETE	1.039	-196	-15,87	-30	-2,81
CIUDAD REAL	1.112	-321	-22,40	245	28,26
CUENCA	554	-324	-36,90	174	45,79
GUADALAJARA	893	-66	-6,88	160	21,83
TOLEDO	2.318	-272	-10,50	422	22,26
CASTILLA LA MANCHA	5.916	-1.179	-16,62	971	19,64
ÁVILA	500	18	3,73	108	27,55
BURGOS	1.227	46	3,90	220	21,85
LEÓN	1.576	107	7,28	508	47,57
PALENCIA	465	51	12,32	127	37,57
SALAMANCA	951	-129	-11,94	104	12,28
SEGOVIA	580	-7	-1,19	100	20,83
SORIA	300	-8	-2,60	107	55,44
VALLADOLID	1.802	116	6,88	372	26,01
ZAMORA	380	-55	-12,64	-75	-16,48
CASTILLA LEÓN	7.781	139	1,82	1.571	25,30
BARCELONA	27.965	-2.963	-9,58	3.835	15,89
GIRONA	4.608	368	8,68	832	22,03
LLEIDA	1.922	47	2,51	222	13,06
TARRAGONA	4.569	-553	-10,80	435	10,52
CATALUÑA	39.064	-3.101	-7,35	5.324	15,78
ALICANTE-ALACANT	6.011	-442	-6,85	517	9,41
CASTELLÓN-CASTELLÓ	2.410	-438	-15,38	-86	-3,45
VALENCIA-VALÈNCIA	9.292	-1.050	-10,15	1.279	15,96
COM. VALENCIANA	17.713	-1.930	-9,83	1.710	10,69
BADAJOS	1.252	-223	-15,12	236	23,23
CÁCERES	743	-203	-21,46	145	24,25
EXTREMADURA	1.995	-426	-17,60	381	23,61
A CORUÑA	3.258	176	5,71	415	14,60
LUGO	1.056	235	28,62	149	16,43
OURENSE	701	5	0,72	109	18,41
PONTEVEDRA	3.022	173	6,07	586	24,06
GALICIA	8.037	589	7,91	1.259	18,57
MADRID	39.835	-19	-0,05	6.190	18,40
MURCIA	6.007	-964	-13,83	577	10,63
NAVARRA	2.204	-163	-6,89	467	26,89
ÁLAVA	1.082	-19	-1,73	219	25,38
GUIPÚZCOA	1.703	-94	-5,23	138	8,82
VIZCAYA	3.392	-152	-4,29	560	19,77
PAÍS VASCO	6.177	-265	-4,11	917	17,43
LA RIOJA	1.279	-279	-17,91	114	9,79
CEUTA	111	-3	-2,63	7	6,73
MELILLA	120	-12	-9,09	-9	-6,98
EXTRANJERO	29	-9	-23,68	5	20,83
TOTAL	178.278	-12.100	-6,36	25.794	16,92

(1) Respecto al mismo mes del año anterior

(*) Incluye contratos convertidos en indefinidos

EVOLUCIÓN DE CONTRATOS TEMPORALES POR CC.AA. Y PROVINCIAS

PROVINCIA AUTONOMÍA	DATOS ABSOLUTOS MES	VARIACIONES			
		MES ANTERIOR		INTERANUAL (1)	
		ABSOLUTA	RELATIVA	ABSOLUTA	RELATIVA
ALMERÍA	21.563	-1.956	-8,32	-4.433	-17,05
CÁDIZ	43.177	-2.502	-5,48	-4.425	-9,30
CÓRDOBA	31.671	-5.913	-15,73	-2.295	-6,76
GRANADA	30.271	-2.786	-8,43	-4.039	-11,77
HUELVA	23.368	-3.114	-11,76	-1.167	-4,76
JAÉN	20.377	-3.849	-15,89	-1.211	-5,61
MÁLAGA	53.682	-858	-1,57	-4.691	-8,04
SEVILLA	77.022	-7.513	-8,89	-9.713	-11,20
ANDALUCÍA	301.131	-28.491	-8,64	-31.974	-9,60
HUESCA	6.438	-781	-10,82	-287	-4,27
TERUEL	3.167	-7	-0,22	-282	-8,18
ZARAGOZA	31.184	-758	-2,37	-1.419	-4,35
ARAGÓN	40.789	-1.546	-3,65	-1.988	-4,65
ASTURIAS	26.551	1.870	7,58	-552	-2,04
ILLES BALEARS	39.486	-9.450	-19,31	-2.603	-6,18
LAS PALMAS	30.060	1.064	3,67	-1.609	-5,08
STA. CRUZ DE TENERIFE	25.856	1.007	4,05	-1.202	-4,44
CANARIAS	55.916	2.071	3,85	-2.811	-4,79
CANTABRIA	16.416	1.037	6,74	-491	-2,90
ALBACETE	10.903	748	7,37	-499	-4,38
CIUDAD REAL	12.478	1.194	10,58	455	3,78
CUENCA	4.732	644	15,75	-349	-6,87
GUADALAJARA	8.920	-145	-1,60	-854	-8,74
TOLEDO	16.136	1.368	9,26	-295	-1,80
CASTILLA LA MANCHA	53.169	3.809	7,72	-1.542	-2,82
ÁVILA	3.401	447	15,13	-812	-19,27
BURGOS	10.078	570	5,99	-328	-3,15
LEÓN	9.926	341	3,56	-201	-1,98
PALENCIA	3.944	195	5,20	-98	-2,42
SALAMANCA	8.746	147	1,71	-92	-1,04
SEGOVIA	3.965	283	7,69	154	4,04
SORIA	2.438	69	2,91	110	4,73
VALLADOLID	16.393	948	6,14	-290	-1,74
ZAMORA	3.994	290	7,83	166	4,34
CASTILLA LEÓN	62.885	3.290	5,52	-1.391	-2,16
BARCELONA	152.909	-3.168	-2,03	-9.070	-5,60
GIRONA	19.855	1.704	9,39	-2.430	-10,90
LLEIDA	13.048	769	6,26	-855	-6,15
TARRAGONA	24.135	1.823	8,17	-363	-1,48
CATALUÑA	209.947	1.128	0,54	-12.718	-5,71
ALICANTE-ALACANT	45.557	228	0,50	-3.851	-7,79
CASTELLÓN-CASTELLÓ	16.522	-697	-4,05	-277	-1,65
VALENCIA-VALÈNCIA	80.391	-11.672	-12,68	-7.110	-8,13
COM. VALENCIANA	142.470	-12.141	-7,85	-11.238	-7,31
BADAJOS	27.092	-373	-1,36	-3.027	-10,05
CÁCERES	11.710	-1.234	-9,53	-1.568	-11,81
EXTREMADURA	38.802	-1.607	-3,98	-4.595	-10,59
A CORUÑA	30.064	1.172	4,06	-613	-2,00
LUGO	6.224	660	11,86	-524	-7,77
OURENSE	5.364	383	7,69	481	9,85
PONTEVEDRA	28.733	2.227	8,40	-1.382	-4,59
GALICIA	70.385	4.442	6,74	-2.038	-2,81
MADRID	180.671	14.219	8,54	-19.696	-9,83
MURCIA	61.906	-10.127	-14,06	-5.822	-8,60
NAVARRA	19.772	-139	-0,70	-734	-3,58
ÁLAVA	11.729	-735	-5,90	191	1,66
GUIPÚZCOA	20.512	746	3,77	-615	-2,91
VIZCAYA	40.725	2.032	5,25	2.179	5,65
PAÍS VASCO	72.966	2.043	2,88	1.755	2,46
LA RIOJA	7.915	-1.551	-16,38	-913	-10,34
CEUTA	1.080	-76	-6,57	-58	-5,10
MELILLA	1.047	-115	-9,90	-212	-16,84
EXTRANJERO	545	69	14,50	201	58,43
TOTAL	1.403.849	-31.265	-2,18	-99.420	-6,61

(1) Respecto al mismo mes del año anterior

CONTRATOS TOTALES, INDEFINIDOS Y TEMPORALES POR CC.AA. Y PROVINCIAS. DATOS ACUMULADOS

PROVINCIA	TOTAL (*)	INDEFINIDOS (*)	% S / TOTAL	TEMPORALES	% S / TOTAL
AUTONOMÍA					
ALMERÍA	144.785	11.849	8,18	132.936	91,82
CÁDIZ	268.076	16.351	6,10	251.725	93,90
CÓRDOBA	242.826	9.672	3,98	233.154	96,02
GRANADA	209.237	12.874	6,15	196.363	93,85
HUELVA	177.577	5.817	3,28	171.760	96,72
JAÉN	220.398	7.108	3,23	213.290	96,77
MÁLAGA	345.625	31.113	9,00	314.512	91,00
SEVILLA	500.310	34.712	6,94	465.598	93,06
ANDALUCÍA	2.108.834	129.496	6,14	1.979.338	93,86
HUESCA	37.201	4.836	13,00	32.365	87,00
TERUEL	18.014	2.744	15,23	15.270	84,77
ZARAGOZA	190.750	25.022	13,12	165.728	86,88
ARAGÓN	245.965	32.602	13,25	213.363	86,75
ASTURIAS	154.808	17.840	11,52	136.968	88,48
ILLES BALEARS	241.705	34.307	14,19	207.398	85,81
LAS PALMAS	201.646	27.589	13,68	174.057	86,32
STA. CRUZ DE TENERIFE	177.109	22.919	12,94	154.190	87,06
CANARIAS	378.755	50.508	13,34	328.247	86,66
CANTABRIA	98.981	11.586	11,71	87.395	88,29
ALBACETE	61.726	7.195	11,66	54.531	88,34
CIUDAD REAL	72.642	7.670	10,56	64.972	89,44
CUENCA	27.944	3.984	14,26	23.960	85,74
GUADALAJARA	58.405	5.688	9,74	52.717	90,26
TOLEDO	101.312	14.327	14,14	86.985	85,86
CASTILLA LA MANCHA	322.029	38.864	12,07	283.165	87,93
ÁVILA	23.672	3.611	15,25	20.061	84,75
BURGOS	60.439	7.740	12,81	52.699	87,19
LEÓN	60.535	8.841	14,60	51.694	85,40
PALENCIA	23.949	2.636	11,01	21.313	88,99
SALAMANCA	51.565	7.481	14,51	44.084	85,49
SEGOVIA	23.122	3.455	14,94	19.667	85,06
SORIA	14.544	1.799	12,37	12.745	87,63
VALLADOLID	95.296	10.917	11,46	84.379	88,54
ZAMORA	24.811	2.702	10,89	22.109	89,11
CASTILLA LEÓN	377.933	49.182	13,01	328.751	86,99
BARCELONA	1.061.147	187.291	17,65	873.856	82,35
GIRONA	126.692	26.655	21,04	100.037	78,96
LLEIDA	74.908	12.324	16,45	62.584	83,55
TARRAGONA	150.245	26.054	17,34	124.191	82,66
CATALUÑA	1.412.992	252.324	17,86	1.160.668	82,14
ALICANTE-ALACANT	292.148	39.143	13,40	253.005	86,60
CASTELLÓN-CASTELLÓ	109.854	16.555	15,07	93.299	84,93
VALENCIA-VALÈNCIA	543.319	62.176	11,44	481.143	88,56
COM. VALENCIANA	945.321	117.874	12,47	827.447	87,53
BADAJOS	157.952	9.132	5,78	148.820	94,22
CÁCERES	70.185	5.371	7,65	64.814	92,35
EXTREMADURA	228.137	14.503	6,36	213.634	93,64
A CORUÑA	183.796	21.485	11,69	162.311	88,31
LUGO	37.828	6.169	16,31	31.659	83,69
OURENSE	33.520	4.787	14,28	28.733	85,72
PONTEVEDRA	168.199	19.333	11,49	148.866	88,51
GALICIA	423.343	51.774	12,23	371.569	87,77
MADRID	1.262.681	255.116	20,20	1.007.565	79,80
MURCIA	394.916	40.579	10,28	354.337	89,72
NAVARRA	123.703	14.418	11,66	109.285	88,34
ÁLAVA	70.174	6.580	9,38	63.594	90,62
GUIPÚZCOA	123.315	12.066	9,78	111.249	90,22
VIZCAYA	231.239	22.045	9,53	209.194	90,47
PAÍS VASCO	424.728	40.691	9,58	384.037	90,42
LA RIOJA	56.217	8.289	14,74	47.928	85,26
CEUTA	7.877	950	12,06	6.927	87,94
MELILLA	7.984	984	12,32	7.000	87,68
EXTRANJERO	2.599	174	6,69	2.425	93,31
TOTAL	9.219.508	1.162.061	12,60	8.057.447	87,40

(*) Incluye contratos convertidos en indefinidos

ANEXO 3

SUHVWDFLRQHV

SÍNTESIS DE DATOS NACIONALES DE PRESTACIONES POR DESEMPLEO

Mayo de 2005, 2006 y 2007

	2005	2006	INCREMENTO 2006 S/ 2005 (%)	2007	INCREMENTO 2007 S/ 2006 (%)
SOLICITUDES	659179	679134	9,5	68417<9	4,7
Prestación Contributiva	191.639	196.700	2,6	222.137	12,9
Subsidio	79.442	80.754	1,7	82.481	2,1
Renta Activa de Inserción	15.100	30.200	100,0	12.365	-59,1
Subsidio Eventuales Agrarios	40.286	39.047	-3,1	34.513	-11,6
ALTAS	646176<	6331859	07/4	66 : 1563	45/5
Prestación Contributiva	197.785	195.354	-1,2	227.308	16,4
Subsidio	74.428	74.294	-0,2	77.705	4,6
Renta Activa de Inserción	13.280	6.288	-52,7	9.197	46,3
Subsidio Eventuales Agrarios	27.946	24.590	-12,0	23.020	-6,4
PLAZO DE RECONOCIMIENTO	46	<	063/;	:	055/5
BENEFICIARIOS	415931<65	415891435	08/7	4166 : 17 : :	9/8
Prestación Contributiva	657.391	673.344	2,4	707.534	5,1
Subsidio	364.228	365.575	0,4	392.522	7,4
Renta Activa de Inserción	50.087	36.837	-26,5	64.778	75,9
Subsidio Eventuales Agrarios	189.226	180.346	-4,7	172.643	-4,3
COBERTURAS					
Bruta	67,29	68,70	2,1	76,56	11,4
Neta	77,98	79,05	1,4	89,53	13,3
GASTOS (Miles de Euros)	413791867	414581: : 6	: /9	414 : 619<5	7/6
Prestación Contributiva	783.181	854.899	9,2	884.769	3,5
Subsidio	173.023	184.580	6,7	192.195	4,1
Renta Activa de Inserción	18.585	14.851	-20,1	28.273	90,4
Subsidio Eventuales Agrarios	71.745	71.443	-0,4	68.455	-4,2
GASTO MEDIO POR BENEFICIARIO (Euros/mes)	<3</9	< : 3/4	: /;	<7 : /;	06/5

Fuente: Datos provisionales del Servicio Público de Empleo Estatal

Notas:

Gastos contabilizados en el mes de junio y devengados en el mes de mayo.

Los gastos incluyen las cotizaciones a la Seguridad Social

Los gastos de subsidio por desempleo incluyen los de Renta Agraria

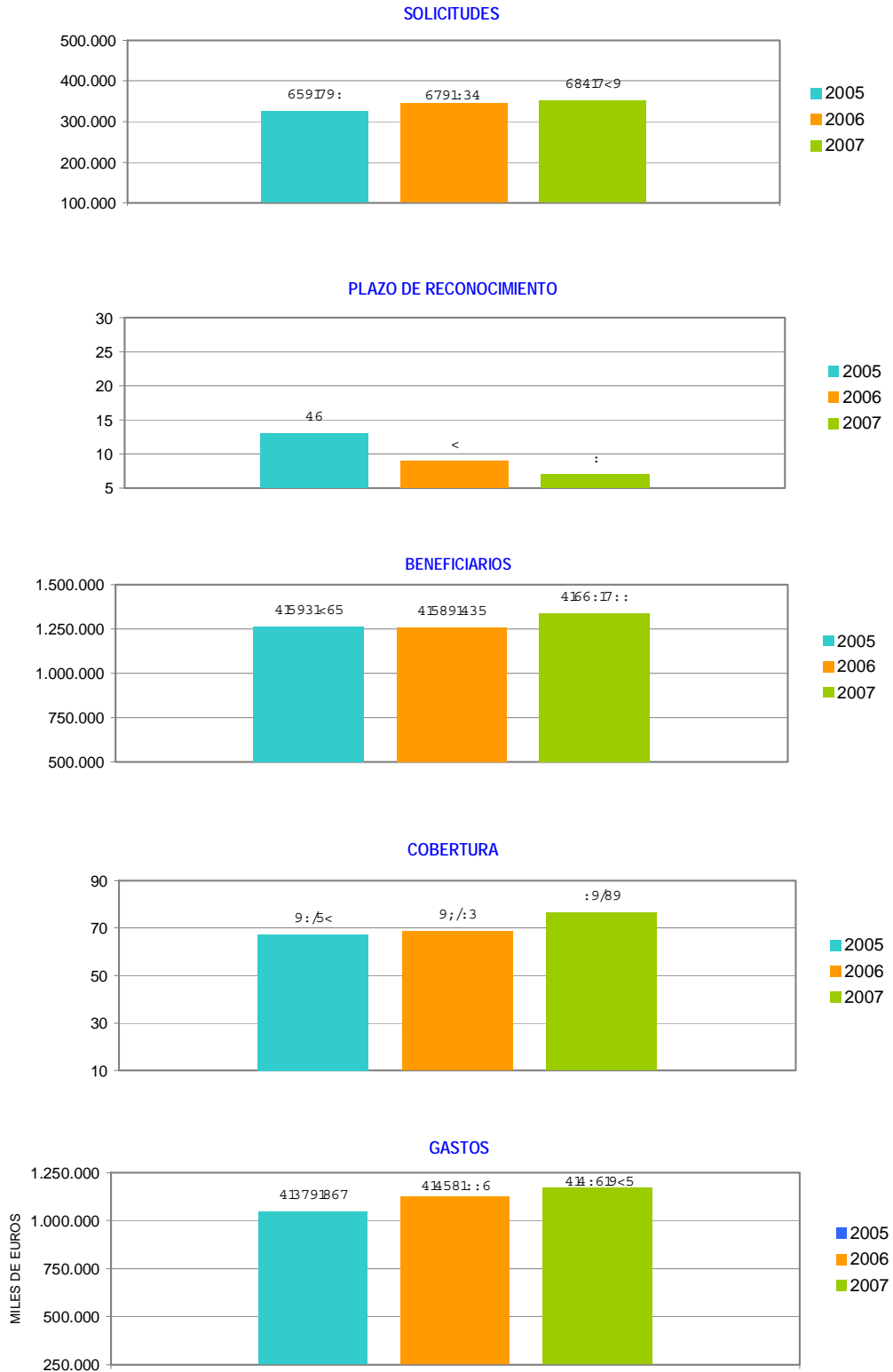
En los gastos medios por beneficiario no se incluyen los gastos del subsidio para trabajadores eventuales agrarios (REASS)

Beneficiarios, altas y solicitudes del mes de mayo.

Coberturas históricas calculadas con datos de paro SILEE.

SÍNTESIS DE DATOS NACIONALES DE PRESTACIONES DE DESEMPLEO

MAYO 2005, 2006 y 2007



SOLICITUDES, ALTAS Y PLAZO DE RECONOCIMIENTO POR PROVINCIAS

(Mayo)

Provincias	Solicitudes					Altas					Plazo de Reconocimiento (días)
	Prestación Contributiva	Subsidio	Renta Activa de Inserción	Subsidio Eventuales Agrarios	Total	Prestación Contributiva	Subsidio	Renta Activa de Inserción	Subsidio Eventuales Agrarios	Total	
Alava	1.572	321	25		1.918	1.489	283	11		1.783	5
Albacete	1.451	836	174		2.461	1.540	816	125		2.481	5
Alicante	8.094	3.282	668		12.044	7.748	2.838	484		11.070	11
Almería	4.338	1.993	176	953	7.460	3.754	1.758	107	578	6.197	11
Ávila	621	233	32		886	718	207	19		944	11
Badajoz	3.251	2.993	812	3.261	10.317	3.040	2.961	652	1.754	8.407	3
Illes Balears	3.885	1.313	93		5.291	4.123	1.307	60		5.490	15
Barcelona	25.176	5.841	461		31.478	24.143	4.903	315		29.361	1
Burgos	1.535	420	57		2.012	1.542	378	45		1.965	6
Cáceres	2.023	1.255	195	1.883	5.356	1.859	116	834		3.974	6
Cádiz	6.728	4.467	1.187	2.093	14.475	7.383	3.923	918	1.228	13.452	7
Castellón	3.211	1.334	35		4.580	3.264	1.432	30		4.726	10
Ciudad Real	1.775	1.147	124		3.046	1.791	1.137	89		3.017	3
Córdoba	3.376	2.845	489	5.984	12.694	3.129	3.088	361	3.972	10.550	9
A Coruña	4.668	2.692	446		7.806	4.966	2.695	313		7.974	3
Cuenca	684	404	30		1.118	702	388	20		1.110	3
Girona	2.812	820	24		3.656	2.705	780	19		3.504	7
Granada	3.969	2.747	380	3.868	10.964	3.805	3.010	276	2.533	9.624	5
Guadalajara	952	182	9		1.143	953	175	7		1.135	1
Guipuzcoa	3.107	662	69		3.838	2.948	593	48		3.589	6
Huelva	2.964	1.601	210	1.708	6.483	3.100	1.548	186	919	5.753	9
Huesca	1.395	205	26		1.626	1.326	177	12		1.515	7
Jaén	2.933	2.476	384	5.698	11.491	2.993	2.721	262	4.241	10.217	8
León	2.001	796	158		2.955	1.908	657	128		2.693	8
Lleida	1.336	344	14		1.694	1.315	288	7		1.610	6
La Rioja	1.444	299	24		1.767	1.395	254	13		1.662	9
Lugo	1.111	515	120		1.746	1.113	468	85		1.666	5
Madrid	24.674	5.164	521		30.359	29.580	4.489	346		34.415	6
Málaga	6.772	3.463	608	2.354	13.197	6.816	3.431	463	1.705	12.415	7
Murcia	12.931	2.765	266		15.962	12.500	2.293	187		14.980	11
Navarra	3.224	592	57		3.873	3.098	546	49		3.693	6
Ourense	955	523	162		1.640	992	535	132		1.659	6
Asturias	5.181	1.989	237		7.407	4.953	1.651	217		6.821	4
Palencia	2.014	255	53		2.322	2.133	239	43		2.415	13
Las Palmas	7.446	3.433	589		11.468	7.283	3.258	492		11.033	4
Pontevedra	4.991	2.158	323		7.472	5.472	2.255	237		7.964	4
Salamanca	1.355	639	188		2.182	1.335	592	133		2.060	5
S.C.Tenerife	5.016	2.529	289		7.834	5.008	2.307	235		7.550	13
Cantabria	2.373	667	140		3.180	2.606	734	108		3.448	4
Segovia	589	109	8		706	546	91	5		642	4
Sevilla	9.905	5.816	1.247	6.711	23.679	10.360	6.154	977	5.256	22.747	8
Soria	335	98	8		441	345	82	12		439	3
Tarragona	3.433	949	80		4.462	3.591	846	53		4.490	6
Teruel	358	129	15		502	377	130	20		527	3
Toledo	2.739	1.001	89		3.829	4.518	923	71		5.512	6
Valencia	16.683	4.914	486		22.083	15.713	4.083	318		20.114	7
Valladolid	4.068	452	139		4.659	4.559	491	93		5.143	10
Vizcaya	5.363	1.350	94		6.807	5.449	1.224	72		6.745	4
Zamora	524	268	56		848	507	258	32		797	2
Zaragoza	4.215	718	138		5.071	4.249	674	98		5.021	5
Ceuta	334	204	65		603	355	204	54		613	8
Melilla	247	273	85		605	211	265	42		518	13
TOTAL	222.137	82.481	12.365	34.513	351.496	227.308	77.705	9.197	23.020	337.230	7

Solicitudes, altas y plazo de reconocimiento del mes de mayo.

PLAZO DE RECONOCIMIENTO



SOLICITUDES, ALTAS Y PLAZO DE RECONOCIMIENTO POR COMUNIDADES AUTÓNOMAS (Mayo)

Comunidades Autónomas	Solicitudes					Altas					Plazo de Reconocimiento (días)
	Prestación Contributiva	Subsidio	Renta Activa de Inserción	Subsidio Eventuales Agrarios	Total	Prestación Contributiva	Subsidio	Renta Activa de Inserción	Subsidio Eventuales Agrarios	Total	
Andalucía	40.985	25.408	4.681	29.369	100.443	41.340	25.633	3.550	20.432	90.955	8
Aragón	5.968	1.052	179		7.199	5.952	981	130		7.063	5
Asturias	5.181	1.989	237		7.407	4.953	1.651	217		6.821	4
Illes Balears	3.885	1.313	93		5.291	4.123	1.307	60		5.490	15
Canarias	12.462	5.962	878		19.302	12.291	5.565	727		18.583	9
Cantabria	2.373	667	140		3.180	2.606	734	108		3.448	4
Castilla León	13.042	3.270	699		17.011	13.593	2.995	510		17.098	7
Castilla La mancha	7.601	3.570	426		11.597	9.504	3.439	312		13.255	4
Cataluña	32.757	7.954	579		41.290	31.754	6.817	394		38.965	5
C. Valenciana	27.988	9.530	1.189		38.707	26.725	8.353	832		35.910	9
Extremadura	5.274	4.248	1.007	5.144	15.673	4.899	4.126	768	2.588	12.381	5
Galicia	11.725	5.888	1.051		18.664	12.543	5.953	767		19.263	5
Madrid	24.674	5.164	521		30.359	29.580	4.489	346		34.415	6
Murcia	12.931	2.765	266		15.962	12.500	2.293	187		14.980	11
Navarra	3.224	592	57		3.873	3.098	546	49		3.693	6
País Vasco	10.042	2.333	188		12.563	9.886	2.100	131		12.117	5
La Rioja	1.444	299	24		1.767	1.395	254	13		1.662	9
Ceuta	334	204	65		603	355	204	54		613	8
Melilla	247	273	85		605	211	265	42		518	13
TOTAL	222.137	82.481	12.365	34.513	351.496	227.308	77.705	9.197	23.020	337.230	7

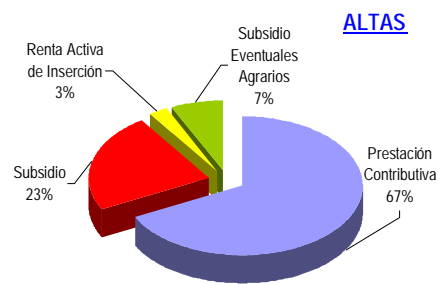
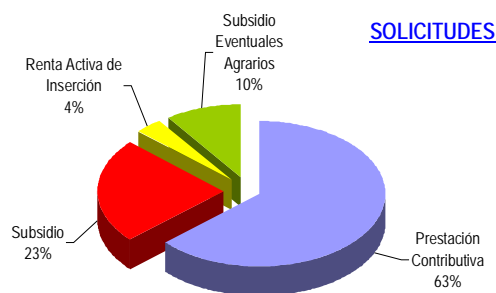
Notas informativas:

Solicitudes y altas del mes de mayo.

El dato de solicitudes indica el número de expedientes de prestaciones recibidas.

El dato de altas indica el número de expedientes reconocidos, tanto inicialmente como por reanudación de las prestaciones, sin incluir las altas tras las prórrogas del subsidio y en el caso de RAI, indica el dato de participantes en el programa.

El plazo de reconocimiento indica el número de días que median entre la fecha de solicitud y la fecha de resolución.



BENEFICIARIOS DE PRESTACIONES POR DESEMPLEO Y COBERTURAS POR PROVINCIAS

(Mayo)

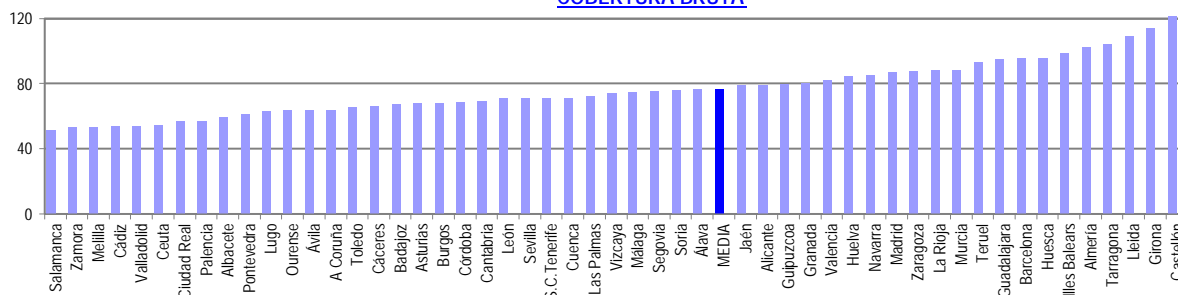
Provincias	Beneficiarios					Coberturas	
	Prestación Contributiva	Subsidio	Renta Activa de Inserción	Subsidio Eventuales Agrarios (1)	Total	Bruta	Neta
Álava	4.228	1.774	49		6.051	76,51	81,86
Albacete	4.937	4.500	1.075		10.512	59,39	71,25
Alicante	29.977	16.485	3.394		49.856	78,94	88,41
Almería	9.904	6.777	781	5.084	22.546	102,37	131,55
Ávila	2.176	1.292	134		3.602	63,52	81,05
Badajoz	9.252	13.111	4.415	14.800	41.578	67,01	84,99
Illes Balears	13.320	6.102	332		19.754	98,29	102,03
Barcelona	102.714	36.729	1.869		141.312	95,66	103,08
Burgos	4.592	2.078	280		6.950	68,11	79,25
Cáceres	5.255	5.544	878	9.130	20.807	66,04	73,53
Cádiz	20.211	16.763	6.756	12.050	55.780	53,34	76,88
Castellón	9.074	3.627	86		12.787	121,09	128,22
Ciudad Real	5.597	5.853	664		12.114	56,47	67,20
Córdoba	11.274	12.021	2.767	26.310	52.372	68,39	83,59
A Coruña	17.041	13.017	2.211		32.269	63,55	78,38
Cuenca	2.207	1.917	183		4.307	70,94	84,50
Girona	11.446	4.483	132		16.061	114,03	120,55
Granada	12.727	11.434	1.686	18.936	44.783	80,27	91,60
Guadalajara	3.206	1.269	37		4.512	95,18	100,60
Guipuzcoa	8.905	4.600	303		13.808	79,82	86,24
Huelva	7.488	6.804	1.212	11.378	26.882	84,32	126,67
Huesca	2.746	783	64		3.593	95,71	109,62
Jaén	8.436	8.873	1.650	20.259	39.218	78,90	107,04
León	6.228	4.893	832		11.953	70,52	91,48
Lleida	5.015	2.024	60		7.099	108,62	121,77
La Rioja	4.463	1.434	92		5.989	87,88	95,56
Lugo	3.821	3.332	607		7.760	62,68	78,16
Madrid	103.409	31.461	2.493		137.363	86,85	93,68
Málaga	26.647	15.442	3.438	13.392	58.919	74,58	91,22
Murcia	17.689	8.194	1.168		27.051	87,99	102,35
Navarra	8.425	3.634	240		12.299	84,97	91,28
Ourense	4.149	4.565	949		9.663	63,48	78,45
Asturias	14.764	12.019	1.245		28.028	67,57	78,23
Palencia	2.041	1.307	214		3.562	56,59	70,77
Las Palmas	26.355	14.673	3.986		45.014	71,99	85,18
Pontevedra	14.750	10.290	1.913		26.953	61,45	78,18
Salamanca	3.851	3.154	976		7.981	50,86	62,91
S.C. Tenerife	20.274	11.806	1.947		34.027	70,82	81,23
Cantabria	6.794	3.825	691		11.310	68,94	77,91
Segovia	1.595	520	42		2.157	75,06	88,89
Sevilla	28.740	26.350	7.080	41.304	103.474	70,63	86,37
Soria	931	420	38		1.389	75,98	86,37
Tarragona	12.617	4.725	248		17.590	104,22	116,35
Teruel	1.554	988	63		2.605	92,89	104,22
Toledo	8.501	4.788	531		13.820	65,10	71,21
Valencia	40.917	17.544	2.048		60.509	82,21	90,03
Valladolid	6.970	2.757	803		10.530	53,69	67,88
Vizcaya	14.417	8.321	462		23.200	74,29	83,99
Zamora	1.961	1.527	290		3.778	52,83	67,72
Zaragoza	12.020	4.103	549		16.672	87,44	96,85
Ceuta	962	1.243	486		2.691	54,52	78,47
Melilla	961	1.347	329		2.637	53,00	68,15
TOTAL	707.534	392.522	64.778	172.643	1.337.477	76,56	89,53

Beneficiarios del mes de mayo.

Coberturas históricas calculadas con datos de paro SILEE.

(1) Datos provisionales

COBERTURA BRUTA

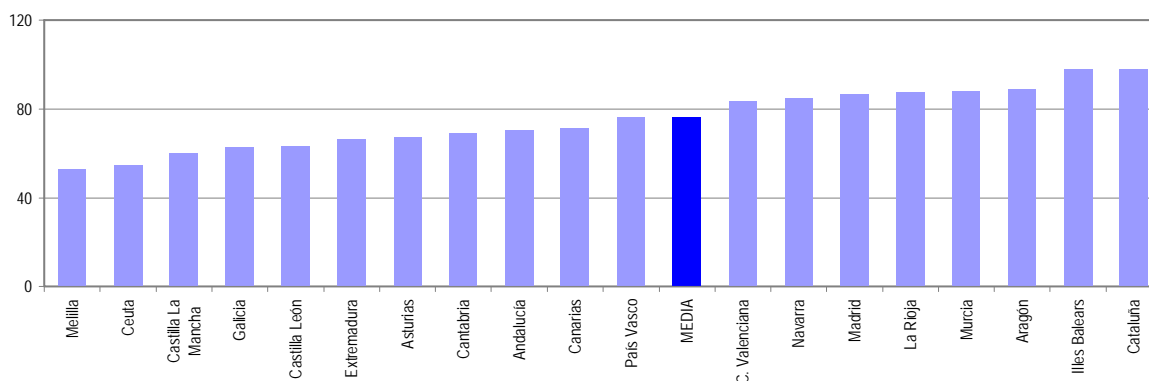


BENEFICIARIOS DE PRESTACIONES POR DESEMPLEO Y COBERTURAS POR CC.AA.

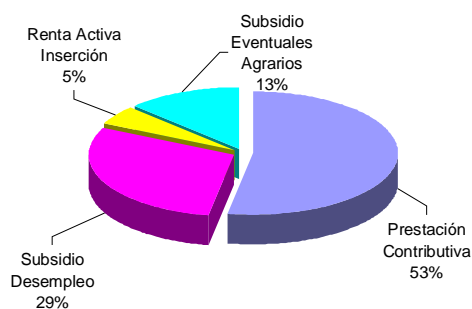
(Mayo)

Comunidades Autónomas	Beneficiarios				Total	Coberturas	
	Prestación Contributiva	Subsidio	Renta Activa de Inserción	Subsidio Eventuales Agrarios		Bruta	Neta
Andalucía	125.427	104.464	25.370	148.713	403.974	70,74	90,67
Aragón	16.320	5.874	676		22.870	89,25	99,47
Asturias	14.764	12.019	1.245		28.028	67,57	78,23
Illes Balears	13.320	6.102	332		19.754	98,29	102,03
Canarias	46.629	26.479	5.933		79.041	71,48	83,42
Cantabria	6.794	3.825	691		11.310	68,94	77,91
Castilla León	24.448	18.327	2.490		45.265	63,58	73,29
Castilla La Mancha	30.345	17.948	3.609		51.902	60,16	75,10
Cataluña	131.792	47.961	2.309		182.062	98,29	106,24
C. Valenciana	79.968	37.656	5.528		123.152	83,59	92,13
Extremadura	14.507	18.655	5.293	23.930	62.385	66,71	81,10
Galicia	39.761	31.204	5.680		76.645	62,70	78,30
Madrid	103.409	31.461	2.493		137.363	86,85	93,68
Murcia	17.689	8.194	1.168		27.051	87,99	102,35
Navarra	8.425	3.634	240		12.299	84,97	91,28
País Vasco	27.550	14.695	814		43.059	76,30	84,39
La Rioja	4.463	1.434	92		5.989	87,88	95,56
Ceuta	962	1.243	486		2.691	54,52	78,47
Melilla	961	1.347	329		2.637	53,00	68,15
TOTAL	707.534	392.522	64.778	172.643	1.337.477	76,56	89,53

COBERTURA BRUTA



DISTRIBUCION DE BENEFICIARIOS



Notas Informativas:

El dato de beneficiarios corresponde a los que están en alta el último día del mes de mayo.

El dato subsidio incluye también a los beneficiarios de la Renta Agraria de Andalucía y Extremadura

Cobertura Bruta: El cociente que resulta entre el número de beneficiarios de prestaciones desempleo (excluido beneficiarios por desempleo parcial y de trabajadores agrarios), y el paro total registrado, ambos datos del mes del informe.

Cobertura Neta: El cociente que resulta entre el número de beneficiarios de prestaciones desempleo (excluido desempleo parcial y prestaciones y subsidios de trabajadores agrarios) y el paro registrado de industria construcción y servicio, ambos datos del mes del mayo.

Coberturas históricas calculadas con datos de paro SILEE.

GASTOS DE PRESTACIONES POR DESEMPLEO POR PROVINCIAS

(Mayo)

PROVINCIAS	Gastos de Prestaciones (miles de euros)					Gasto medio por beneficiario (euros/mes)
	Total	Prestación Contributiva	Subsidio Desempleo	Renta Activa Inserción	Subsidio Eventuales Agrarios	
Álava	6.858	5.992	846	20		1.133,4
Albacete	8.704	6.056	2.194	454		828,0
Alicante	43.830	33.935	8.422	1.473		879,1
Almería	17.163	11.460	3.350	353	2.000	868,3
Ávila	3.346	2.630	659	57		928,9
Badajoz	23.249	10.130	5.729	2.004	5.386	667,1
Illes Balears	20.900	17.521	3.227	152		1.058,0
Barcelona	152.491	133.569	18.122	800		1.079,1
Burqos	7.279	6.135	1.022	122		1.047,3
Cáceres	12.492	6.096	2.557	374	3.465	773,1
Cádiz	40.500	24.526	8.300	2.966	4.708	818,5
Castellon de la Plana	13.149	11.121	1.988	40		1.028,3
Ciudad Real	9.749	6.735	2.731	283		804,8
Córdoba	30.683	13.593	5.507	1.218	10.365	779,6
A Coruña	27.808	20.186	6.652	970		861,8
Cuenca	3.437	2.448	908	81		798,0
Girona	16.686	14.375	2.253	58		1.038,9
Granada	29.497	15.529	5.323	749	7.896	835,7
Guadalajara	4.789	4.139	635	15		1.061,4
Guipúzcoa	15.192	12.749	2.314	129		1.100,2
Huelva	16.703	9.252	2.988	533	3.930	823,9
Huesca	3.891	3.477	387	27		1.082,9
Jaén	24.075	10.376	4.092	712	8.895	800,7
León	11.084	8.229	2.506	349		927,3
Lleida	6.908	5.889	992	27		973,1
La Rioja	6.579	5.811	725	43		1.098,5
Lugo	6.190	4.247	1.684	259		797,7
Madrid	150.159	133.389	15.677	1.093		1.093,2
Málaga	46.238	31.549	7.504	1.480	5.705	890,3
Murcia	28.429	23.593	4.328	508		1.050,9
Navarra	13.874	11.902	1.866	106		1.128,1
Ourense	7.363	4.602	2.350	411		762,0
Asturias	26.488	19.892	6.060	536		945,1
Palencia	4.185	3.428	662	95		1.174,9
Las Palmas	37.487	28.810	6.956	1.721		832,8
Pontevedra	23.485	17.433	5.222	830		871,3
Salamanca	6.524	4.532	1.580	412		817,4
Sta.Cruz Tenerife	28.394	21.701	5.828	865		834,5
Cantabria	11.066	8.841	1.930	295		978,4
Segovia	2.196	1.925	253	18		1.018,1
Sevilla	66.447	35.110	12.162	3.070	16.105	809,7
Soria	1.434	1.204	212	18		1.032,4
Tarragona	18.608	16.150	2.345	113		1.057,9
Teruel	2.457	1.940	487	30		943,2
Toledo	12.825	10.251	2.348	226		928,0
Valencia	60.526	50.986	8.631	909		1.000,3
Valladolid	12.765	11.020	1.390	355		1.212,3
Vizcaya	24.960	20.568	4.199	193		1.075,9
Zamora	3.148	2.269	756	123		833,2
Zaragoza	17.573	15.276	2.055	242		1.054,0
Ceuta	1.916	1.116	601	199		712,0
Melilla	1.913	1.076	680	157		725,4
TOTAL NACIONAL	1.173.692	884.769	192.195	28.273	68.455	948,8

Fuente: Datos provisionales del Servicio Público de Empleo Estatal

Notas:

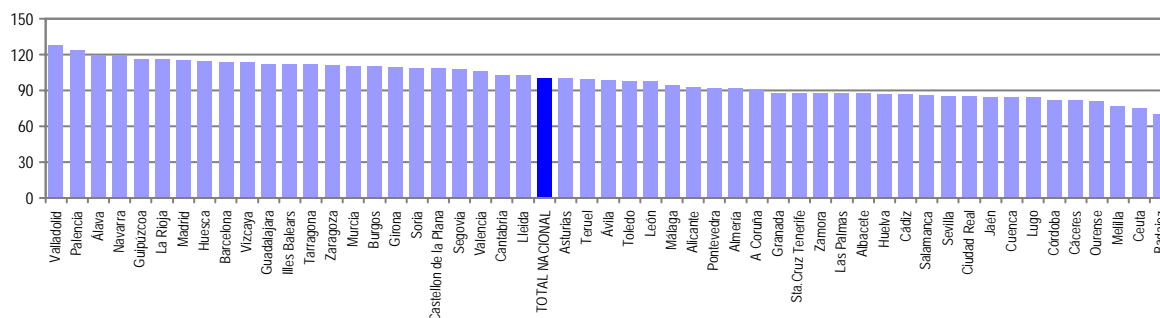
Gastos contabilizados en el mes de junio y devengados en el mes de mayo.

Los gastos incluyen las cotizaciones a la Seguridad Social

Los gastos de subsidio por desempleo incluyen los de Renta Agraria

En los gastos medios por beneficiario no se incluyen los gastos y el número de trabajadores del subsidio para eventuales agrarios (REASS)

GASTO MEDIO POR BENEFICIARIO



Notas: Valores nacionales = Índice 100

GASTOS DE PRESTACIONES POR DESEMPLEO CC. AA

(Mayo)

CC.AA.	Gastos de Prestaciones (miles de euros)					Gasto medio por beneficiario (euros/mes)
	Total	Prestación Contributiva	Subsidio Desempleo	Renta Activa Inserción	Subsidio Eventuales Agrarios	
Andalucía	271.306	151.395	49.226	11.081	59.604	829,4
Aragón	23.921	20.693	2.929	299		1.046,0
Asturias	26.488	19.892	6.060	536		945,1
Illes Balears	20.900	17.521	3.227	152		1.058,0
Canarias	65.881	50.511	12.784	2.586		833,5
Cantabria	11.066	8.841	1.930	295		978,4
Castilla y León	51.961	41.372	9.040	1.549		1.001,1
Castilla-La Mancha	39.504	29.629	8.816	1.059		872,7
Cataluña	194.693	169.983	23.712	998		1.069,4
C. Valenciana	117.505	96.042	19.041	2.422		954,1
Extremadura	35.741	16.226	8.286	2.378	8.851	699,3
Galicia	64.846	46.468	15.908	2.470		846,1
Madrid	150.159	133.389	15.677	1.093		1.093,2
Murcia	28.429	23.593	4.328	508		1.050,9
Navarra	13.874	11.902	1.866	106		1.128,1
Pais Vasco	47.010	39.309	7.359	342		1.091,8
La Rioja	6.579	5.811	725	43		1.098,5
Ceuta	1.916	1.116	601	199		712,0
Melilla	1.913	1.076	680	157		725,4
TOTAL NACIONAL	1.173.692	884.769	192.195	28.273	68.455	948,8

Fuente: Datos provisionales del Servicio Público de Empleo Estatal

Notas:

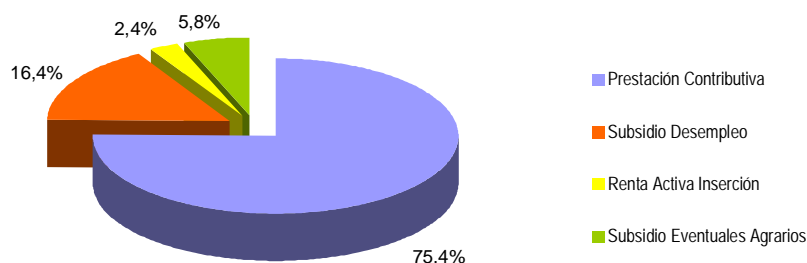
Gastos contabilizados en el mes de junio y devengados en el mes de mayo.

Los gastos incluyen las cotizaciones a la Seguridad Social

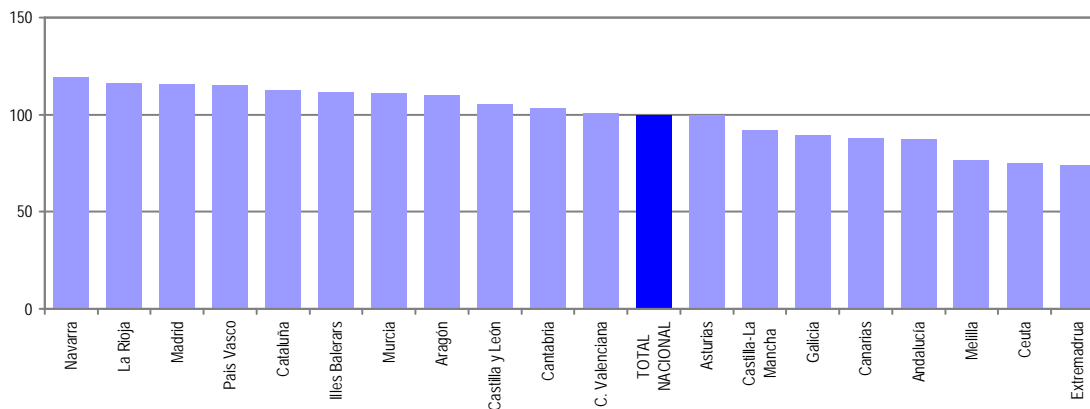
Los gastos de subsidio por desempleo incluyen los de Renta Agraria

En los gastos medios por beneficiario no se incluyen los gastos del subsidio para trabajadores eventuales agrarios (REASS)

TOTAL NACIONAL DE GASTOS DE PRESTACIONES DE DESEMPLEO



GASTO MEDIO POR BENEFICIARIO



Notas: Valores nacionales = Índice 100

SÍNTESIS DE DATOS NACIONALES DE BENEFICIARIOS DE PRESTACIONES POR DESEMPLEO EXTRANJEROS

P d | r # 338 / # 339 # # 33 :

	2005	2006	INCREMENTO 2005 S/ 2004 (%)	2007	INCREMENTO 2006 S/ 2005 (%)
Q #GH #HQH IIF IDUIRV	841: <9	961983	55/<	<4133 :	76/3
Prestación Contributiva	38.063	48.089	26,3	72.178	50,1
Subsidio	10.636	12.571	18,2	15.997	27,3
Renta Activa de Inserción	938	1.214	29,4	1.101	-9,3
Subsidio Eventuales Agrarios	2.159	1.776	-17,7	1.731	-2,5
HQWRUQR #FRP XQWIDUIR	43197;	451489	47/5	561; <4	<9/8
HQWRUQR #QR #FRP XQWIDUIR	74147;	8417<7	58/4	9: 1449	63/6
(#REUH #RWDO #HQH IIF IDUIRV	7/44	8/3 :	56/7	9;/3	67/6
Prestación Contributiva	5,79	7,14	23,3	10,20	42,8
Subsidio	2,92	3,44	17,8	4,08	18,5
Renta Activa de Inserción	1,87	3,30	76,0	1,70	-48,4
Subsidio Eventuales Agrarios	1,14	0,98	-13,7	1,00	1,8
(#HQH IIF IDUIRV #ZHP DQGDQWHV# GH #P SOHR # [WUQMHURV	69/5<	7< /68	69/3	94/49	56/<
JDVWR #P dhv #h #ixuv, #4 ,	731758	851365	5; /:	: 61<64	75/4
Prestación Contributiva	34.866	45.390	30,2	65.679	44,7
Subsidio	4.414	5.519	25,0	7.169	29,9
Renta Activa de Inserción	301	401	33,2	378	-5,7
Subsidio Eventuales Agrarios	844	722	-14,5	705	-2,4
(#ZJ DVWR #RWDO #UHVWDFIR QHV	6/<	7/3	4: /<	9/6	6: /3

(1) Datos estimados.

Fuente: Datos provisionales del Servicio Público de Empleo Estatal correspondientes al mes de mayo de cada año.

Notas:

En el entorno comunitario se incluyen los países de la UE, inclusive los de régimen transitorio, los del Espacio Económico Europeo (Liechtenstein, Islandia y Noruega) y la Confederación Suiza.

DISTRIBUCIÓN DE LOS BENEFICIARIOS EXTRANJEROS POR PROVINCIAS

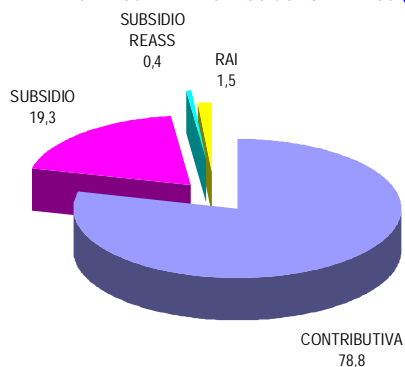
(Mayo)

	Beneficiarios extranjeros			%
	Total	Países comunitarios	Países no comunitarios	
ALAVA	362	56	306	0,40
ALBACETE	492	138	354	0,54
ALICANTE	4.975	1.478	3.497	5,47
ALMERIA	3.538	957	2.581	3,89
ASTURIAS	648	222	426	0,71
AVILA	197	43	154	0,22
BADAJOS	335	153	182	0,37
ILLES BALEARS	2.862	967	1.895	3,15
BARCELONA	14.203	2.558	11.645	15,61
BURGOS	411	148	263	0,45
CACERES	840	68	772	0,92
CADIZ	757	290	467	0,83
CANTABRIA	505	111	394	0,56
CASTELLON	1.726	750	976	1,90
CIUDAD REAL	612	262	350	0,67
CORDOBA	364	81	283	0,40
A CORUÑA	628	189	439	0,69
CUENCA	392	188	204	0,43
GIRONA	2.588	486	2.102	2,84
GRANADA	1.139	381	758	1,25
GUADALAJARA	481	184	297	0,53
GUIPUZCOA	552	170	382	0,61
HUELVA	765	250	515	0,84
HUESCA	481	113	368	0,53
JAEN	667	99	568	0,73
LEON	443	211	232	0,49
LLEIDA	1.166	276	890	1,28
LUGO	213	80	133	0,23
MADRID	17.538	3.895	13.643	19,27
MALAGA	3.629	1.421	2.208	3,99
MURCIA	3.605	351	3.254	3,96
NAVARRA	1.113	252	861	1,22
OURENSE	308	202	106	0,34
PALENCIA	92	39	53	0,10
LAS PALMAS	4.288	1.212	3.076	4,71
PONTEVEDRA	833	317	516	0,92
LA RIOJA	743	171	572	0,82
SALAMANCA	210	94	116	0,23
SANTA CRUZ DE TENEI	2.761	1.165	1.596	3,03
SEGOVIA	250	140	110	0,28
SEVILLA	970	272	698	1,07
SORIA	126	36	90	0,14
TARRAGONA	2.473	605	1.868	2,72
TERUEL	211	88	123	0,23
TOLEDO	1.089	406	683	1,20
VALENCIA	4.966	1.445	3.521	5,46
VALLADOLID	348	153	195	0,38
VIZCAYA	648	150	498	0,71
ZAMORA	109	68	41	0,12
ZARAGOZA	1.677	491	1.186	1,84
CEUTA	270	2	268	0,30
MELILLA	408	7	401	0,45
WR WDO#D#DFIR QDO	<4B3 :	561; <4	9: 1449	433/33

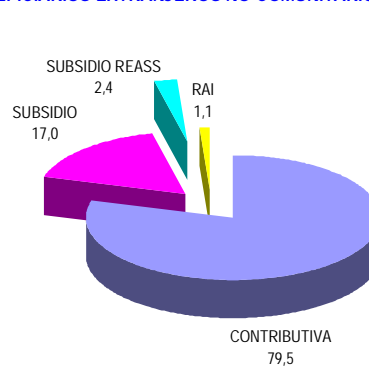
DISTRIBUCIÓN DE LOS BENEFICIARIOS EXTRANJEROS POR COMUNIDADES AUTÓNOMAS (Mayo)

	WR WDO				FR P X Q I W D U I R V				QR # R P X Q I W D U I R V											
	Prestaciones R.D.Leg. 1/94		RAI	Total	Prestaciones R.D.Leg. 1/94		RAI	Total	Prestaciones R.D.Leg. 1/94		RAI	Total								
	Contrib.	Subsidio			Contrib.	Subsidio			Contrib.	Subsidio										
Andalucía	7.780	2.741	1.060	248	11.829	2.701	865	85	100	3.751	5.079	1.876	975	148	8.078					
Aragón	1.995	349	0	25	2.369	585	103		4	692	1.410	246		21	1.677					
Asturias	389	236	0	23	648	125	86		11	222	264	150		12	426					
Illes Balears	2.240	597	0	25	2.862	708	249		10	967	1.532	348		15	1.895					
Canarias	5.563	1.371	0	115	7.049	1.829	503		45	2.377	3.734	868		70	4.672					
Cantabria	374	124	0	7	505	79	28		4	111	295	96		3	394					
Castilla-León	1.554	583	0	49	2.186	648	269		15	932	906	314		34	1.254					
Castilla-La Mancha	2.358	686	0	22	3.066	928	243		7	1.178	1.430	443		15	1.888					
Cataluña	17.287	3.052	0	91	20.430	3.371	541		13	3.925	13.916	2.511		78	16.505					
C. Valenciana	9.646	1.890	0	131	11.667	3.009	610		54	3.673	6.637	1.280		77	7.994					
Extremadura	259	218	671	27	1.175	105	89	16	11	221	154	129	655	16	954					
Galicia	1.140	734	0	108	1.982	427	310		51	788	713	424		57	1.194					
Madrid	15.460	1.983	0	95	17.538	3.413	468		14	3.895	12.047	1.515		81	13.643					
Murcia	3.200	387	0	18	3.605	257	90		4	351	2.943	297		14	3.254					
Navarra	891	216	0	6	1.113	203	48		1	252	688	168		5	861					
País Vasco	1.215	330	0	17	1.562	287	82		7	376	928	248		10	1.186					
La Rioja	673	65	0	5	743	156	14		1	171	517	51		4	572					
Ceuta	56	174	0	40	270	1	1		0	2	55	173		40	268					
Melilla	98	261	0	49	408	1	3		3	7	97	258		46	401					
WR WDO	514	481	41	413	4133	41	66	719	35	434	688	56	178	4416	8	4196	3	79	914	49

BENEFICIARIOS EXTRANJEROS COMUNITARIOS (%)



BENEFICIARIOS EXTRANJEROS NO COMUNITARIOS (%)



RELACIÓN DE LOS 60 PAÍSES CON MAYOR PROPORCIÓN DE BENEFICIARIOS DE PRESTACIONES POR DESEMPLEO EXTRANJEROS DEL TOTAL DE PAÍSES (Mayo)

	Beneficiarios extranjeros	% s/Total de beneficiarios extranjeros
MARRUECOS	19.571	21,51
ECUADOR	12.107	13,30
COLOMBIA	7.385	8,12
RUMANIA	7.060	7,76
ITALIA	3.475	3,82
ARGENTINA	3.140	3,45
PERU	2.750	3,02
PORTUGAL	2.620	2,88
BULGARIA	2.291	2,52
UCRANIA	2.173	2,39
ALEMANIA, REPUBLICA FEDE	1.801	1,98
FRANCIA	1.788	1,97
ARGELIA	1.656	1,82
REINO UNIDO	1.565	1,72
DOMINICANA, REPUBLICA	1.516	1,67
CUBA	1.393	1,53
BOLIVIA	1.065	1,17
SENEGAL	1.010	1,11
PAKISTAN	993	1,09
URUGUAY	993	1,09
RUSIA, FEDERACION DE	940	1,03
POLONIA	912	1,00
BRASIL	908	1,00
VENEZUELA	892	0,98
CHILE	736	0,81
NIGERIA	731	0,80
MALI	620	0,68
GAMBIA	579	0,64
MAURITANIA	491	0,54
PAISES BAJOS	471	0,52
GHANA	466	0,51
BELGICA	404	0,44
GUINEA	338	0,37
LITUANIA	324	0,36
FILIPINAS	295	0,32
CHINA	276	0,30
ARMENIA	267	0,29
MOLDAVIA, REPUBLICA DE	249	0,27
GUINEA ECUATORIAL	223	0,25
ESTADOS UNIDOS	200	0,22
MEJICO	194	0,21
SUECIA	188	0,21
PARAGUAY	187	0,21
GUINEA BISSAU	183	0,20
APATRIDA	166	0,18
GEORGIA	139	0,15
INDIA	135	0,15
AUSTRIA	135	0,15
CHECA, REPUBLICA	123	0,14
HONDURAS	117	0,13
CONGO	110	0,12
IRLANDA	109	0,12
ESLOVAQUIA	106	0,12
CAMERUN	104	0,11
DINAMARCA	99	0,11
ANGOLA	93	0,10
FINLANDIA	90	0,10
SUIZA	89	0,10
BENIN	88	0,10
BANGLADESH	79	0,09
RESTO	1.799	1,98
WR WDO	<4133 :	433/33

EVOLUCIÓN MENSUAL DEL GASTO DE PRESTACIONES

Datos provisionales.

Gastos contabilizados en el mes de junio y devengados en el mes de mayo, incluyen las cotizaciones a la Seguridad Social

MESES	AÑO 2006			AÑO 2007		
	GASTO DE PRESTACIONES (Miles de euros)	% DE VARIACIÓN		GASTO DE PRESTACIONES (Miles de euros)	% DE VARIACIÓN	
		MENSUAL	ANUAL		MENSUAL	ANUAL
ENERO	1.210.939	6,81	7,15	1.302.020	7,78	7,52
FEBRERO	1.223.290	1,02	6,33	1.262.384	-3,04	3,20
MARZO	1.165.677	-4,71	7,53	1.230.229	-2,55	5,54
ABRIL	1.130.159	-3,05	7,55	1.177.760	-4,26	4,21
MAYO	1.125.773	-0,39	7,57	1.173.692	-0,35	4,26
JUNIO	1.093.607	-2,86	7,41			
JULIO	1.127.892	3,14	10,69			
AGOSTO	1.192.156	5,70	10,07			
SEPTIEMBRE	1.191.855	-0,03	5,53			
OCTUBRE	1.162.700	-2,45	5,64			
NOVIEMBRE	1.207.048	3,81	7,83			
DICIEMBRE	1.208.064	0,08	6,56			

EVOLUCIÓN MENSUAL DEL GASTO MEDIO POR BENEFICIARIO DE PRESTACIONES

No se incluyen los gastos del subsidio para trabajadores eventuales agrarios (REASS)

MESES	AÑO 2006			AÑO 2007		
	GASTO MEDIO POR BENEFICIARIO	% DE VARIACIÓN		GASTO MEDIO POR BENEFICIARIO	% DE VARIACIÓN	
		MENSUAL	ANUAL		MENSUAL	ANUAL
ENERO	948,40	4,27	1,74	983,79	4,32	3,73
FEBRERO	959,72	1,19	1,64	955,99	-2,83	-0,39
MARZO	951,31	-0,88	3,80	950,65	-0,56	-0,07
ABRIL	967,81	1,73	6,41	937,32	-1,40	-3,15
MAYO	980,08	1,27	7,75	948,84	1,23	-3,19
JUNIO	950,70	-3,00	6,06			
JULIO	927,56	-2,43	6,31			
AGOSTO	946,17	2,01	5,07			
SEPTIEMBRE	1.000,99	5,79	1,23			
OCTUBRE	964,45	-3,65	2,38			
NOVIEMBRE	953,15	-1,17	4,59			
DICIEMBRE	943,06	-1,06	3,68			

EVOLUCIÓN MENSUAL SOLICITUDES DE PRESTACIONES

MESES	AÑO 2006			AÑO 2007		
	SOLICITUDES DE PRESTACIONES	% DE VARIACIÓN		SOLICITUDES POR PRESTACIONES	% DE VARIACIÓN	
		MENSUAL	ANUAL		MENSUAL	ANUAL
ENERO	366.529	11,46	2,59	403.601	26,16	10,11
FEBRERO	304.991	-16,79	-1,70	320.336	-20,63	5,03
MARZO	330.422	8,34	3,16	364.435	13,77	10,29
ABRIL	277.752	-15,94	-15,72	338.164	-7,21	21,75
MAYO	346.701	24,82	6,20	351.496	3,94	1,38
JUNIO	360.476	3,97	7,11			
JULIO	391.355	8,57	5,95			
AGOSTO	330.466	-15,56	6,41			
SEPTIEMBRE	337.268	2,06	1,14			
OCTUBRE	391.949	16,21	6,94			
NOVIEMBRE	392.698	0,19	2,58			
DICIEMBRE	319.909	-18,54	-2,72			

EVOLUCIÓN MENSUAL DE BENEFICIARIOS DE PRESTACIONES

MESES	AÑO 2006			AÑO 2007		
	BENEFICIARIOS	% DE VARIACIÓN		BENEFICIARIOS	% DE VARIACIÓN	
		MENSUAL	ANUAL		MENSUAL	ANUAL
ENERO	1.383.215	1,89	4,70	1.425.737	2,49	3,07
FEBRERO	1.387.237	0,29	4,00	1.422.225	-0,25	2,52
MARZO	1.333.030	-3,91	3,16	1.396.221	-1,83	4,74
ABRIL	1.270.781	-4,67	0,67	1.354.043	-3,02	6,55
MAYO	1.256.102	-1,16	-0,38	1.337.477	-1,22	6,48
JUNIO	1.256.709	0,05	0,75			
JULIO	1.319.858	5,02	3,52			
AGOSTO	1.365.133	3,43	4,39			
SEPTIEMBRE	1.305.817	-4,35	3,91			
OCTUBRE	1.318.772	0,99	2,85			
NOVIEMBRE	1.378.350	4,52	2,77			
DICIEMBRE	1.391.079	0,92	2,47			

EVOLUCIÓN MENSUAL DEL PLAZO DE RECONOCIMIENTO DE PRESTACIONES

MESES	AÑO 2006			AÑO 2007		
	PLAZO DE RECONOCIMIENTO	% DE VARIACIÓN		PLAZO DE RECONOCIMIENTO	% DE VARIACIÓN	
		MENSUAL	ANUAL		MENSUAL	ANUAL
ENERO	20	53,85	0,00	13	62,50	-35,00
FEBRERO	14	-30,00	-22,22	9	-30,77	-35,71
MARZO	9	-35,71	-30,77	7	-22,22	-22,22
ABRIL	10	11,11	-16,67	7	0,00	-30,00
MAYO	9	-10,00	-30,77	7	0,00	-22,22
JUNIO	8	-11,11	-27,27			
JULIO	9	12,50	-18,18			
AGOSTO	12	33,33	-25,00			
SEPTIEMBRE	12	0,00	-40,00			
OCTUBRE	9	-25,00	-40,00			
NOVIEMBRE	8	-11,11	-42,86			
DICIEMBRE	8	0,00	-38,46			